

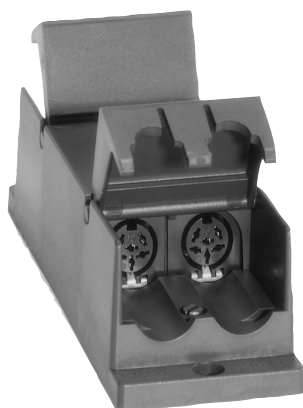
# LBB 4115/00 DCN Moduł rozgałęziający

www.boschsecurity.pl



**BOSCH**

Technologia bliżej nas



Moduł rozgałęziający umożliwia tworzenie zabezpieczonych przeciwzwarcioowo odczepów na okablowaniu magistrali. Do każdego odczepu można dołączyć maksymalnie pięć paneli selektora kanałów lub jeden stołowy moduł uczestnika: pulpit dyskusyjny, urządzenie Concentus lub pulpit tłumacza. Moduł rozgałęziający może utworzyć 2 odczepy. Jest on wyposażony w zaciski mocujące okablowanie oraz posiada otwory montażowe umożliwiające mocowanie.

## Podstawowe funkcje

### Połączenia z innymi urządzeniami

- Kabel o długości 2 m zakończony okrągłym, zalewanym złączem 6-stykowym
- 6-stykowe złącze okrągłe do połączeń przelotowych
- 2 x 6-stykowe złącze okrągłe do tworzenia odczepów magistrali i regeneracji sygnałów
- Zabezpieczone przeciwzwarcioowo odczepy na kablu systemowym

## Certyfikaty i świadectwa

| Region | Certyfikacja |
|--------|--------------|
| Europa | CE           |

## Dane techniczne

### Parametry elektryczne

|                             |             |
|-----------------------------|-------------|
| Maksymalna moc na odczepach | 4,5 W każdy |
|-----------------------------|-------------|

### Parametry mechaniczne

|                              |  |
|------------------------------|--|
| Montaż                       | Podłogowy, w przepuście kablowym lub ścienny |
| Wymiary (wys. x szer. x gł.) | 35 x 49 x 140 mm                             |
| Masa                         | 0,3 kg                                       |
| Kolor                        | Grafitowy (PH 10736)                         |

## Zamówienia - informacje

### LBB 4115/00 DCN Moduł rozgałęziający

Moduł rozgałęziający systemu DCN Next Generation, kabel 2 m, kolor grafitowy.  
Numer zamówienia **LBB4115/00**