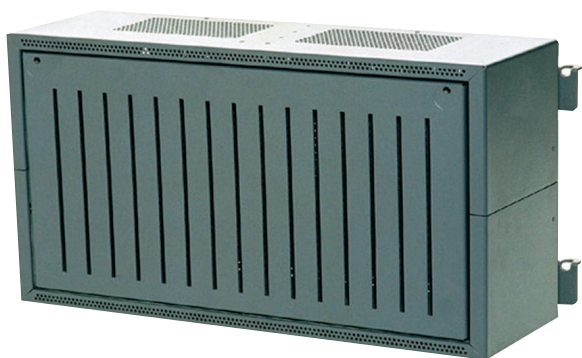




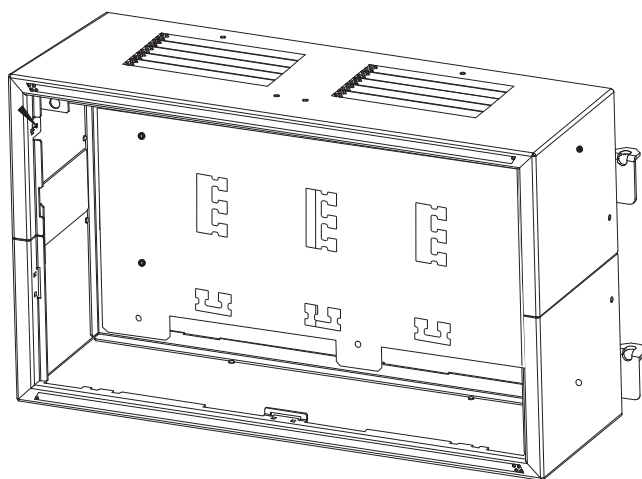
Uniwersalna obudowa mała USF 0000 A do instalacji na ramie



W małej obudowie uniwersalnej USF 0000 A rama montażowa jest fabrycznie wyposażona w płytę montażową, którą można dostosować do potrzeb użytkownika. Otwory do zamocowania dwóch szyn dystrybucyjnych są już przygotowane.

Uwaga Szyny dystrybucyjne nie wchodzą w skład zestawu.

Przeгляд systemu



Planowanie

- Uniwersalna obudowa mała USF 0000 A do instalacji na ramie wymaga następujących elementów:
 - Mała rama montażowa FSH 0000 A lub zamiennie
 - Zestaw FRS 0019 A do montażu w szafie typu Rack 482,6 mm.

Dołączone części

Poz.	Opis
1	Obudowa
1	Płyta montażowa

Zamówienia - informacje

Uniwersalna obudowa mała USF 0000 A do instalacji na ramie **USF 0000 A**
płyta montażowa w zestawie, do montażu na tynkowanego lub w szafie typu Rack 482,6 mm

Poland
Robert Bosch Sp. z o.o.
Jutrzenki 105 str.
02-231 Warszawa
Phone: +48 22 715 4101
Fax: +48 22 715 4105
pl.securitysystems@bosch.com
www.boschsecurity.pl

Represented by