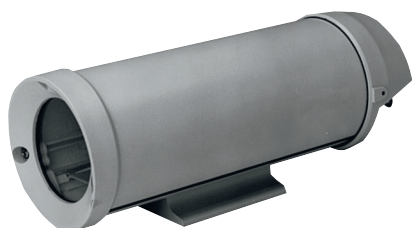


# LTC 9480/00 – hus til innendørs bruk

www.boschsecurity.no



**BOSCH**  
Invented for life



- ▶ for 1/4-tommers, 1/3-tommers og 1/2-tommers CCD-kameraer
- ▶ alternativ for ledningsgjennomføring
- ▶ aluminiumskonstruksjon og avansert polymerkonstruksjon
- ▶ enkel installering
- ▶ full kameratilgang

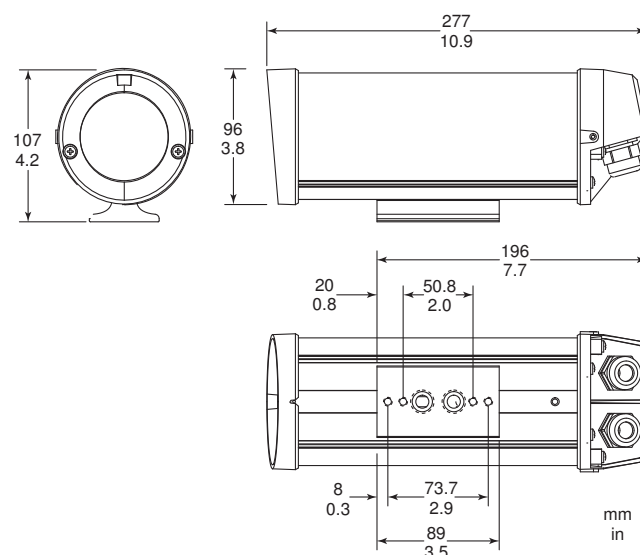
LTC 9480/00 er et elegant utformet hus til innendørs bruk. Huset dekker kundens behov for et stilig hus som er både konkurransedyktig på pris og enkelt å installere. En rekke 1/4-, 1/3- og 1/2-tommers CCD-kameraer og -linser passer i huset.

## Funksjoner

Utformingen på huset er unik. Man trenger bare å skru løs to sikrede skruer for å skyve av dekselet og avdekke kameraet og linsen helt. På denne måten får du tilgang til alle kamera- og linsekontroller når kameraet er montert. Kabler for strøm og video kan føres gjennom vanntette nipler bak i sokkelen på huset eller gjennom kamerafestet.

Gjennomføringsmonteringer og J-monteringer er tilgjengelige for disse husene. Sokkelen på huset kan monteres på pan/tilt-enheter, justerbare hoder og forskjellige veggmonteringer.

## Installasjon/Konfigurasjons Notater



Måltegning

**Deler inkludert**

Antall	Komponent
1	LTC 9480/00 – hus til innendørs bruk

**Tekniske spesifikasjoner****Elektrisk informasjon**

Maksimal kamerastrøm	Brukes med 24 VAC-kameraer som ikke overskrider 30 W.
----------------------	---

**Mekanisk informasjon**

Maks. kamera og linse (B x H x L)	68 x 54 x 197 mm (2,68 x 2,1 x 7,75")
-----------------------------------	---------------------------------------

**Kabelinngang:**

To vanntette nipler bak passer for kabler med diameter fra 4,3 til 11,9 mm (0,17 til 0,47"). To vanntette nipler for gjennomføring i bunnen passer for kabler med diameter fra 4,6 til 7,9 mm (0,18 til 0,31").

Vindu	3 mm (0,12") tykt UV-stabilisert polykarbonat.
Husmontering	Fire (4) tilgjengelige 1/4-20 gjengede hull. Bare ett av de to settene er nødvendig for montering.
Kameramontering	Flyttbar kamerabakett. Monteres med to skruer.
Sammensetning	Aluminiumsdeksel, aluminiumssokkel, monteringsstativ i aluminium, skjermplate i polykarbonat, endedeksler i polykarbonat forsterket med glass, pakning i neopren, forsegling i etylen-propylen og hardware i rustfritt stål.
Overflatebehandling	Grå
Mål	Se tegningen til LTC 9480/00.
Vekt	1,4 kg

**Miljø**

Saltholdig miljø	MIL-STD-810E, Metode 509, Prosedyre 1.
Dekselbeskyttelse	Utformet i henhold til NEMA-3R, IP55.

**Elektromagnetisk kompatibilitet**

Sikkerhet	CE, UL, cUL
-----------	-------------

**Tilleggsutstyr**

LTC 9080/00 sabotasjesikkert sett	Inneholder 10 skruer og et innføringsverktøy, nok til å sikre fem hus mot sabotasje.
LTC 9215/00 gjennomføringsmonteringsring	Festes til foten av husene. Ledninger kan da føres gjennom monteringen og inn i foten av huset.
LTC 9219/01 – J-montering for kabelgjennomføring	Med denne kan huset monteres i taket.

**Foreslått tilleggsutstyr**

Kameralinse  
 LTC 0335 Fast/varifokal  
 LTC 0355 Fast/varifokal  
 LTC 0435 Fast/varifokal  
 LTC 0455 Fast/varifokal

1. Kameramonteringsblokken må fjernes.

**Bestillingsinformasjon**

**LTC 9480/00 – hus til innendørs bruk**  
 for kameraer/linser opptil 175 mm (6,9")  
 Ordrenummer **LTC9480/00**

**Representert av:**

**Norway:**

Robert Bosch AS  
Security Systems  
Berghagan 1, Postboks 350  
1402 Ski  
Phone: +47 64 87 89 70  
Fax: +47 64 87 89 80  
no.securitysystems@bosch.com  
www.boschsecurity.no