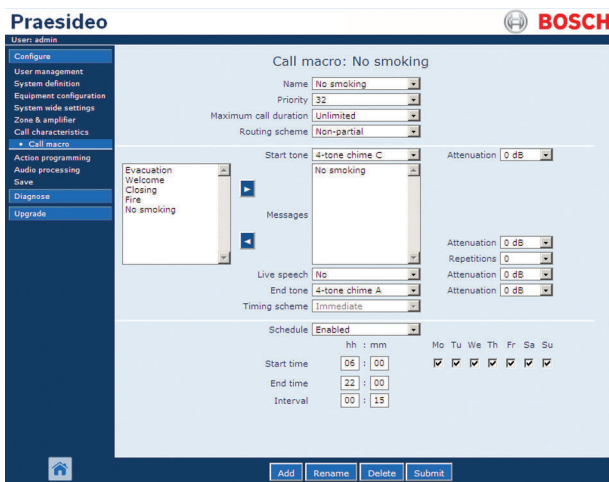


# PRS-SW Praesideo-software

www.boschsecurity.nl



- ▶ Gebruikersinterface die toegankelijk is via het web
- ▶ Kan worden geopend via een browser op een pc
- ▶ Toegangsrechten van verschillende niveaus kunnen worden toegewezen
- ▶ Alle systeem- en apparaatparameters kunnen worden geconfigureerd
- ▶ Eenvoudige navigatie

Deze software bestaat uit drie onderdelen:

- Configuratiesoftware die wordt geïnstalleerd in de netwerkcontroller
- Diagnose- en logboeksoftware die wordt geïnstalleerd in de netwerkcontroller en optioneel op een pc voor logboekregistratie
- Software voor bestandsoverdracht die geïnstalleerd moet worden op de configuratie-pc en wordt meegeleverd met de netwerkcontroller

## Systemeoverzicht

### Configuratiesoftware

De configuratiesoftware is vereist voor ieder systeem. Zodra de invoer van configuratiegegevens is voltooid en de gegevens naar de netwerkcontroller zijn gedownload, kan het systeem zonder de configuratie-pc werken. De configuratiesoftware is alleen nodig tijdens de installatie en voor het wijzigen van een bestaande systeemconfiguratie. De configuratiesoftware is zodanig ontworpen dat zelfs nieuwe gebruikers gemakkelijk door de configuratie kunnen navigeren.

### Software voor diagnose en logboekregistratie

De belangrijkste functie van de software voor diagnose en logboekregistratie is het bewaken en vastleggen van de status van alle elementen van het PA-systeem.

Deze software registreert alle gebeurtenissen, zoals oproepen en wijzigingen in de status van de systeemcomponenten, en geeft de huidige status van het systeem weer. De software biedt de mogelijkheid van realtime logboekregistratie op een pc.

### Software voor bestandsoverdracht

De software voor bestandsoverdracht verzendt zowel gegevens- als berichtbestanden van de pc naar de netwerkcontroller.

## Basisfuncties

### Configuratiesoftware

De software ondersteunt drie toegangsniveaus: beheerder, installateur en gebruiker. Voor elk niveau gelden verschillende toegangsrechten. Met oproepmacro's kunnen gebruikers diverse functies en/of acties configureren die kunnen worden toegewezen aan ingangen zoals contactingangen en toetsen van oproepkasten. Dezelfde oproepmacro kan worden toegewezen aan meerdere ingangen. Een oproepmacro definieert: prioriteit, begin- en eindtonen, een audio-ingang, een bericht of een reeks berichten, aantal herhalingen, programmering van duur en intervallen en nog meer.

Met zonegroepering kan de gebruiker zones definiëren die dezelfde soorten gebieden dekken. In de zoneconfiguratie kunnen zone-gerelateerde zaken, zoals uitgangen voor versterkerkanaal, audio-uitgangen en contactuitgangen, aan gedefinieerde zones worden toegewezen.

Een versterker kan worden gekoppeld aan een reserve-versterker zodat deze bij een storing automatisch overschakelt naar de reserve-versterker. De verhouding tussen de actieve-versterkers en reserve-versterkers is flexibel en kan worden geconfigureerd om aan specifieke toepassingseisen te voldoen. De software kan alle apparatuuringangen en -uitgangen in het systeem configureren. Alle audio-ingangen en -uitgangen beschikken over audioverwerkingsfuncties, waaronder parametrische equalisatie met hoog- en laagdoorlaatfilters voor ingangen en uitgangen, en versterkings- en begrenzerinstellingen voor de ingangen. De audio-ingangen kunnen worden ingesteld op microfoon of lijn. Vertragingen kunnen voor iedere versterkeruitgang apart worden geconfigureerd. Het niveau van de piloottoon van 20 kHz kan automatisch worden ingesteld. De toetsen op de bedieningspanelen van oproepposten kunnen met diverse functies worden geconfigureerd. Een oproeppost kan worden gedefinieerd als noodoproeppost met de mogelijkheid om tijdens een aankondiging zones of audio-uitgangen toe te voegen. Contactingangen kunnen worden geconfigureerd voor een reeks functies.

Contactingangen kunnen worden geconfigureerd voor het controleren van aangesloten kabels op draadbreek en kortsluiting. Zones kunnen worden geconfigureerd voor diverse, tijdgebaseerde volume-instellingen. Achtergrondmuziekbronnen kunnen worden toegewezen aan muziekkkanalen die kunnen worden toegewezen aan verschillende zones/audio-uitgangen.

#### Software voor diagnose en logboekregistratie

Door de software ondersteunde informatiemodi omvatten algemene gebeurtenissen, oproepregistratie en storingsregistratie. Met dit onderdeel van de software kunnen zowel de storingsstatus van alle units als alle statuswijzigingen in het systeem worden bewaakt. Gebruikers kunnen de 200 meest recente storingsberichten weergeven die in de netwerkcontroller zijn opgeslagen. Contactingangen kunnen worden gebruikt voor het melden van de storingsstatus van apparatuur van andere leveranciers die geen deel uitmaken van het Praesideo-systeem. Hierdoor kunnen gebruikers geregistreerde gebeurtenissen van bewaakte externe apparaten bekijken. Met de software kunnen bovendien hoorbare en zichtbare storingsindicatoren worden bewaakt. Storingen en alarmstatussen kunnen worden bevestigd en gereset. De bevestigde en geresette acties worden geregistreerd. Via de pc kan een server voor logboekregistratie gebeurtenissen van meerdere

systemen in een database opslaan (optioneel). Deze optie kan op afstand worden geopend via een speciaal Praesideo Viewer-programma voor registratie.

#### Software voor bestandsoverdracht

Bestandsoverdracht is beveiligd door gebruikers-ID's en wachtwoorden. De berichtenset (een set met meerdere wav-bestanden) die opgeslagen moet worden in de netwerkcontroller, kan worden verzameld, opgeslagen op de pc en verzonden naar de netwerkcontroller. Een configuratiebestand dat is gemaakt in off line-modus, kan worden overgebracht naar de netwerkcontroller. Het configuratiebestand kan ook worden opgehaald uit de netwerkcontroller.

#### Certificaten en goedkeuringen

Noodsituatie	conform EN 60849 / EN 54-16 / ISO 7240-16	
Regio	Certificiëring	
Europa	CPR	EU_CPR
	CE	DOC
	CE	COC
	CE	CertAlarm
	CE	DOP
	GL	

#### Bestelinformatie

##### PRS-SW Praesideo-software

Dvd met systeemsoftware voor Praesideo, gebruikt voor systeemconfiguratie, diagnose en logboekregistratie, geleverd met PRS-NC03. Opdrachtnummer **PRS-SW**

**Vertegenwoordigd door:**

**Nederland:**

Bosch Security Systems B.V.  
Postbus 80002  
5600 JB Eindhoven  
Telefoon: +31 40 2577 200  
Fax: +31 40 2577 202  
nl.securitysystems@bosch.com  
www.boschsecurity.nl

**België:**

Bosch Security Systems NV/SA  
Torkonjestraat 21F  
8510 Kortrijk-Marke  
Telefoon: +32 56 20 02 40  
Fax: +32 56 20 26 75  
be.securitysystems@bosch.com  
www.boschsecurity.be