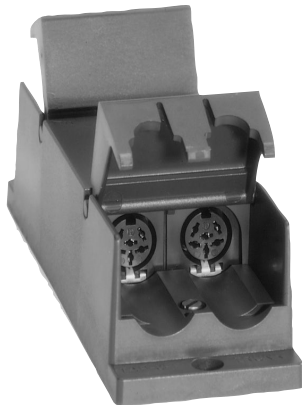


LBB 4115/00 DCN Trunksplitter

www.boschsecurity.nl



Met de aftakeenheden worden kortsluitingbestendige aftakpunten op de hoofdkabel gemaakt. Op elk aftakpunt kunnen maximaal vijf kanaalkeuzepanelen of één op een tafelblad geplaatste deelnemerunit zoals een discussie-unit, Concentus-unit of een tolkendesk worden aangesloten. Een aftakeenheid bestaat uit twee aftakpunten. De aftakeenheid wordt compleet geleverd met kabelklemmen en voorgeboorde bevestigingsgaten.

Basisfuncties

Aansluitingen

- Een kabel van 2 m met een gegoten zespolige ronde connector
- Zespolige ronde connector voor doorlusverbindingen
- Twee 6-polige ronde connectoren voor het splitsen van de primaire kabel en voor pulscorrectie
- Kortsluitingbestendige aftakpunten van de systeemkabel

Certificaten en goedkeuringen

Regio	Certificiëring
Europa	CE

Technische specificaties

Elektrische specificaties

Max. vermogen aftakpunt	4,5 W elk
-------------------------	-----------

Mechanische specificaties

Montage	Vloer-, kabelkanaal- of wandmontage
Afmetingen (H x B x D)	35 x 49 x 140 mm
Gewicht	0,3 kg
Kleur	Antraciet (PH 10736)

Bestelinformatie

LBB 4115/00 DCN Trunksplitter

DCN Next Generation aftakeenheid, 2 m kabel, antraciet.

Opdrachtnummer **LBB4115/00**