

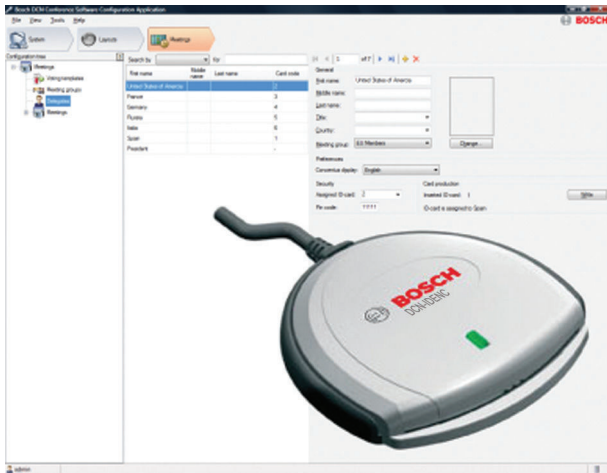
DCN-SWID 회의 소프트웨어 ID 카드 인코딩

www.boschsecurity.com



BOSCH

생활 속의 기술



ID 카드 인코딩 모듈은 ID 카드를 인코딩하는 데 사용됩니다. ID 카드는 회의 도중 참석자의 신원을 확인하는 데 사용됩니다. ID 카드를 제작하려면 ID 카드 인코더(USB)(DCN-IDENC) 및 DCN-SW 회의 소프트웨어 메인 모듈이 있어야 합니다.

주문 정보

DCN-SWID 회의 소프트웨어 ID 카드 인코딩

DCN Next Generation 회의 소프트웨어, ID 카드 제작용 ID 카드 인코딩 소프트웨어. DCN-IDENC, DCN-SW 및 DCN-SWDB 와 함께 사용합니다.

주문 번호 **DCN-SWID**

DCN-SWID-E 회의 소프트웨어 ID 카드 인코딩 E-코드

DCN Next Generation 회의 소프트웨어, ID 카드 제작용 ID 카드 인코딩 소프트웨어. DCN-IDENC, DCN-SW 및 DCN-SWDB 와 함께 사용합니다. 전자 인증 코드

주문 번호 **DCN-SWID-E**

DCN-IDENC ID 카드 인코더(USB)

DCN Next Generation ID 카드 인코더(USB). ID 카드 인코더(DCN-SWID), DCN-SW 및 DCN-SWDB 소프트웨어 모듈과 함께 사용합니다.

주문 번호 **DCN-IDENC**

DCN-SW 회의 소프트웨어 메인 모듈

DCN Next Generation 회의 소프트웨어 메인 모듈, 다른 모든 회의 소프트웨어 모듈이 실행되는 플랫폼

주문 번호 **DCN-SW**

DCN-SW-E 회의 소프트웨어 메인 모듈 E-코드

DCN Next Generation 회의 소프트웨어 메인 모듈, 다른 모든 회의 소프트웨어 모듈이 실행되는 플랫폼, 전자 인증 코드

주문 번호 **DCN-SW-E**

DCN-SWDB 회의 소프트웨어 참석자 데이터베이스

DCN Next Generation 회의 소프트웨어 텔레게이트 데이터베이스. DCN-SW 와 함께 사용합니다.

주문 번호 **DCN-SWDB**

DCN-SWDB-E 회의 소프트웨어 참석자 데이터베이스 E-코드

DCN Next Generation 회의 소프트웨어 텔레게이트 데이터베이스. DCN-SW 와 함께 사용합니다. 전자 인증 코드

주문 번호 **DCN-SWDB-E**