

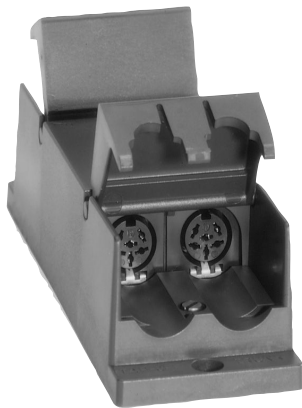
LBB 4115/00 DCN 분기기

www.boschsecurity.com



BOSCH

생활 속의 기술



분기기는 트렁크 라인 케이블 연결에서 단락 방지 처리된 분기 지점을 만듭니다. 각 분기 지점에는 최대 5 개의 채널 선택기 패널 또는 1 대의 탁상형 회의 및 투표 장치(예: 회의 장치, 컨센터스 장치 또는 통역사 장치)를 연결할 수 있습니다. 분기기는 2 개의 분기 지점으로 구성되어 있습니다. 분기기는 케이블 고정 클램프와 함께 제공되며 고정을 위한 여러 개의 장착 구멍이 있습니다.

기능

상호 연결

- 금형처리된 6 극 회로 커넥터로 중단처리된 케이블 2m(78.7in)
- 루프 스루 연결용 6 극 회로 커넥터
- 트렁크 케이블 분할 및 펄스 재생성을 위한 6 극 회로 커넥터 2 개
- 시스템 케이블에서 단락 방지 처리된 분기 지점

인증 및 승인

지역	인증서
유럽	CE

기술 사양

전기적 특성

분기 지점 최대 전력	각각 4.5W
-------------	---------

기계적 특성

설치	플로어, 케이블 덕트 또는 벽면 장착
크기(높이 x 가로 x 세로)	35 x 49 x 140mm(1.4 x 1.9 x 5.5in)
무게	0.3kg(0.66lb)
색상	차코(PH 10736)

주문 정보

LBB 4115/00 DCN 분기기

DCN Next Generation 분기기, 2m(6.6ft) 케이블, 차콜색
주문 번호 **LBB4115/00**