

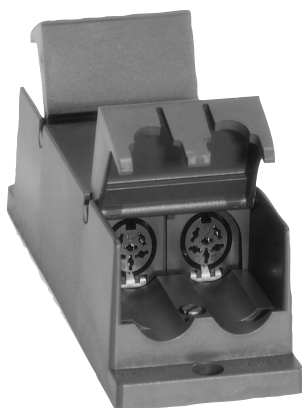
LBB 4115/00 DCN タップオフユニット

www.boschsecuritysystems.jp



BOSCH

独創を、みんなのものに



タップオフユニットにより、中継ケーブル上に耐ショートタップオフポイントを設けることができます。各タップオフポイントには、最大 5 台のチャンネルセレクトパネル、またはディスカッションユニット、コンセンタスユニット、通訳者卓などの 1 つのテーブルトップユニットを接続できます。タップオフユニットは、2 つのタップオフポイントで構成されています。タップオフユニットには、ケーブル固定用クランプが付いていて、固定用の穴が開いています。

機能

接続部

- 2m (78.7in) ケーブル (成形 6 極円形コネクタで終端)
- 丸型 6 ピンコネクタ (ループスルー接続用)
- トランクケーブル分割/パルス再生用の 2 つの 6 極円形コネクタ
- システムケーブルに耐ショートタップオフポイントを設置可能

認可情報

地域	認証
ヨーロッパ	CE

技術仕様

電気仕様

タップオフでの最大電力	各ポイントで 4.5 W
-------------	--------------

機構

マウント	床面、ケーブルダクトまたは壁面に取り付け
寸法 (HxWxD)	35 x 49 x 140 mm (1.4 x 1.9 x 5.5 in)
重量	0.3 kg (0.66 lb)
色	ダークグレー (PH 10736)

オーダー情報

LBB 4115/00 DCN タップオフユニット
DCN Next Generation タップオフユニット、2 m (6.6 フィート) ケーブル、チャコール。
オーダー番号 **LBB4115/00**