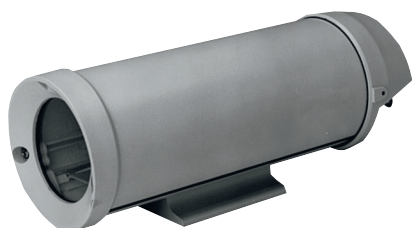


LTC 9480/00 custodia per interno

www.boschsecurity.it



BOSCH
Tecnologia per la vita



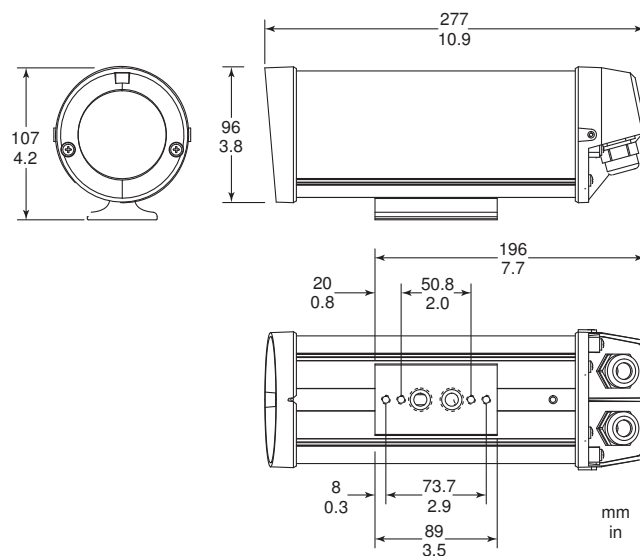
- ▶ Per telecamere CCD da 1/4", 1/3" e 1/2"
- ▶ Opzione per cablaggio passante
- ▶ Struttura in alluminio e polimeri avanzati
- ▶ Installazione semplificata
- ▶ Totale accessibilità alla telecamera

La custodia LTC 9480/00 è caratterizzata da un design elegante ed è adatta per l'uso in interno. Soddisfa ogni esigenza grazie al prezzo competitivo e alla semplicità di installazione. Queste custodie si adattano a un'ampia gamma di obiettivi e telecamere CCD da 1/4", 1/3" e 1/2".

Funzioni di base

Il design è esclusivo. Per far scorrere il coperchio ed esporre totalmente la telecamera e l'obiettivo basta rimuovere le due viti anticaduta. In questo modo è possibile accedere a tutti i controlli della telecamera e dell'obiettivo, anche dopo che la telecamera è stata installata. È possibile disporre i cavi video e di alimentazione in modo da consentirne il passaggio mediante raccordi a tenuta stagna situati sul retro della custodia o attraverso la base d'installazione. Per questo tipo di custodie sono disponibili staffe per cablaggio passante e "J-mount". La base ne consente l'installazione su unità pan/tilt, teste regolabili e vari tipi di staffe a parete.

Pianificazione



Disegno e dimensioni

Pezzi inclusi

Q.tà	Componente
1	LTC 9480/00 custodia per interno

Specifiche tecniche**Specifiche elettriche**

Alimentazione telecamera massima	Da usare con telecamere 24 VAC che non superino 30 W
----------------------------------	--

Specifiche meccaniche

Telecamera e obiettivo massimi (L x A x P):	68 mm x 54 mm x 197 mm (2,68 x 2,1 x 7,75")
---	---

Ingresso cavi:

I due raccordi posteriori a tenuta stagna accettano cavi con diametro compreso tra 4,3 mm e 11,9 mm (da 0,17" a 0,47"), mentre i due raccordi inferiori a tenuta stagna per cablaggio passante accettano cavi con diametro compreso tra 4,6 mm e 7,9 mm (da 0,18" a 0,31").

Finestra	In policarbonato stabilizzato UV di 3 mm (0,12") di spessore.
Installazione della custodia	Quattro (4) fori maschiati 1/4-20. Per l'installazione è necessaria solo una coppia.
Installazione della telecamera	Staffa telecamera rimovibile. Montata con due viti.
Struttura	Coperchio, base e piede d'installazione in alluminio; piastra per il fissaggio di bracci in policarbonato, cappucci terminali in policarbonato rinforzato con fibra di vetro, guarnizione al neoprene, guarnizione di gomma etilen-propilenica e minuteria d'installazione in acciaio inossidabile.
Finitura	Marrone scuro.
Dimensioni	Vedere il disegno LTC9480/00.
Peso	1,4 Kg

Specifiche ambientali

Standard di resistenza in atmosfera salina	MIL-STD-810E, Metodo 509, Procedura 1
Protezione custodia	Progettata per soddisfare lo standard NEMA-3R, IP55.

Compatibilità elettromagnetica

Sicurezza	CE, UL, cUL
-----------	-------------

Accessori

LTC 9080/00 kit antimanomissione	Comprende 10 viti ed un attrezzo d'installazione per garantire la protezione dalle manomissioni di cinque custodie di protezione.
----------------------------------	---

LTC 9215/00 staffa per cablaggio passante	Attaccata al piede delle custodie, consente il passaggio dei cavi attraverso la staffa ed il piede stesso.
---	--

LTC 9219/01 staffa per cablaggio passante "J-mount"	Consente di montare la custodia di protezione al soffitto.
---	--

Applicazioni consigliate

Obiettivo telecamera
 LTC 0335 fisso/varifocal
 LTC 0355 fisso/varifocal
 LTC 0435 fisso/varifocal
 LTC 0455 fisso/varifocal

1. Rimuovere il blocco d'installazione della telecamera.

Informazioni per l'ordinazione

LTC 9480/00 custodia per interno
 per telecamere/obiettivi fino a 175 mm (6,9")
 Numero ordine **LTC9480/00**

Rappresentato da:

Italy:
Bosch Security Systems S.p.A.
Via M.A.Colonna, 35
20149 Milano
Phone: +39 02 3696 1
Fax: +39 02 3696 3907
it.securitysystems@bosch.com
www.boschsecurity.it