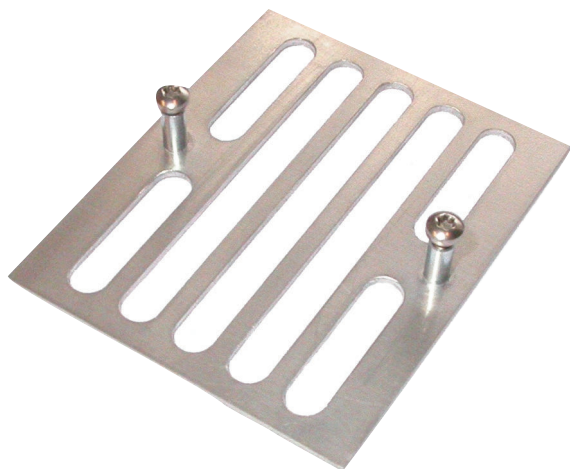


# LBB 4446/00 set di staffe per schede di sorveglianza (10 pz)

www.boschsecurity.it



**BOSCH**  
Tecnologia per la vita



Le staffe delle schede di sorveglianza sono ideali per il montaggio di schede di sorveglianza slave LBB 4442/00, LBB 4441/00 schede di sorveglianza altoparlanti e schede di sorveglianza LBB 4443/00 EOL all'interno o al di sopra delle casse altoparlanti oppure nelle scatole di connessione e rack di apparecchiature.

## Pezzi inclusi

Quantità	Componente
10	Staffe per schede di sorveglianza

## Informazioni per l'ordinazione

### LBB 4446/00 set di staffe per schede di sorveglianza (10 pz)

Staffe in alluminio per il montaggio di schede slave di monitoraggio in una cassa altoparlante o in una scatola di derivazione (set di 10 pezzi).

Numero ordine **LBB4446/00**

## Accessori hardware

### LBB 4441/00 scheda di sorveglianza altoparlanti

PCB slave di monitoraggio dell'integrità degli altoparlanti da installare su un altoparlante, funziona con LBB4440/00.

Numero ordine **LBB4441/00**

### LBB 4442/00 set di sorveglianza linea

PCB master e slave per il monitoraggio di una sola linea di altoparlanti: il master è installato in un amplificatore di potenza (uno per canale) collegato alla rete Praesideo; lo slave è collegato all'estremità della linea di altoparlanti.

Numero ordine **LBB4442/00**

### LBB 4443/00 scheda di sorveglianza EOL (fine linea)

PCB slave di monitoraggio dell'integrità della linea da collegare all'estremità di una linea di altoparlanti o di una diramazione, funziona con LBB4440/00.

Numero ordine **LBB4443/00**