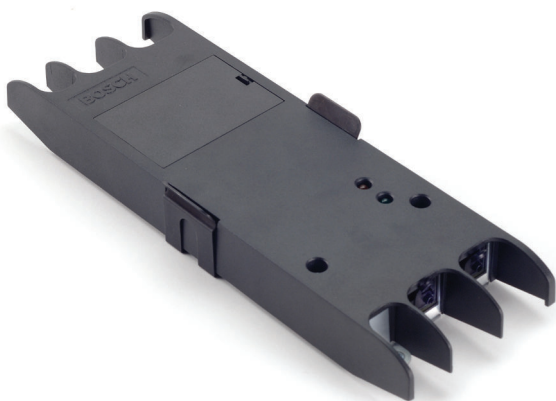


PRS-NSP sdoppiatore di rete

www.boschsecurity.it



BOSCH
Tecnologia per la vita



Lo sdoppiatore di rete viene utilizzato per creare due ramificazioni dal cavo principale. Può essere collegato a un alimentatore DC esterno o sfruttare l'alimentazione del controller di rete. L'unità utilizza automaticamente l'alimentatore locale quando è collegata a quest'ultimo, riducendo in tal modo l'assorbimento di corrente dalla rete principale. Lo sdoppiatore di rete può fungere anche da ripetitore per estendere in modo funzionale la lunghezza della rete principale di ulteriori 50 m.

Funzioni di base

Lo sdoppiatore inserisce nella rete principale le unità Praesideo collegate a una derivazione, ma senza la ridondanza del loop principale. La corrente massima fornita a ciascuna derivazione è selezionabile individualmente. L'alimentazione esterna proveniente dall'alimentatore locale viene utilizzata solo per le derivazioni e non viene trasferita al cavo del sistema principale. Lo sdoppiatore di rete dispone di due LED per la diagnostica.

Controlli ed indicatori

- LED di stato dell'alimentazione
- LED di stato dei guasti
- Ponticelli per la configurazione delle derivazioni

- ▶ Due derivazioni di rete a corrente limitata
- ▶ Supporta una connessione di rete ridondante su loop principale
- ▶ Può alimentare la rete trasferendo corrente da un alimentatore esterno
- ▶ Indicatori per lo stato dell'alimentazione e dei guasti

Interconnessioni

- Due connessioni alla rete di sistema per la rete principale
- Due connessioni alla rete di sistema per le derivazioni di rete
- Ingresso per alimentazione esterna

Certificazioni e omologazioni

Sicurezza	Conforme allo standard IEC 60065 ed alla normativa EN 60065
Immunità	Conforme agli standard EN 55103-2 ed EN 50130-4/EN 50121-4
Emissioni	Conforme agli standard EN 55103-1/ FCC-47 parte 15B
Emergenza	Conforme agli standard EN 60849, EN 54-16 ed ISO 7240-16
Settore navale	Conforme allo standard IEC 60945

Regione	Certificazione	
Europa	CPR	EU_CPR
	CE	
	CE	COC
	CE	CertAlarm

Regione	Certificazione	
	CE	DOP
	GL	

Pezzi inclusi

Quantità	Componente
1	PRS-NSP sdoppiatore di rete
1	Staffa di montaggio
1	Connettore dell'alimentazione

Specifiche tecniche

Specifiche elettriche

Consumo energetico	3,9 W (rete)
Alimentazione esterna	
Tensione	Da 24 a 56 VDC, 48 VDC nominale
Corrente	2,5 A max (5 A picco < 2 s)

Specifiche meccaniche

Dimensioni (A x L x P)	
Senza staffa	27 mm x 243 mm x 80 mm
Con staffa	34 mm x 243 mm x 84 mm
Peso	0,7 Kg
Montaggio	Staffa (due viti)
Colore	Antracite

Specifiche ambientali

Temperatura di esercizio	Da -5 °C a +55 °C
Temperatura di stoccaggio	Da -20 °C a +70 °C
Umidità relativa	Da 15% a 90%
Pressione atmosferica	Da 600 a 1100 hPa

Informazioni per l'ordinazione

PRS-NSP sdoppiatore di rete

Unità compatta con morsetto di montaggio, fornisce 2 uscite di rete con raccordo protette sulla rete Praesideo principale, alimentata dalla rete Praesideo, supporta alimentazione esterna.

Numero ordine **PRS-NSP**

Rappresentato da:

Italy:
Bosch Security Systems S.p.A.
Via M.A.Colonna, 35
20149 Milano
Phone: +39 02 3696 1
Fax: +39 02 3696 3907
it.securitysystems@bosch.com
www.boschsecurity.it