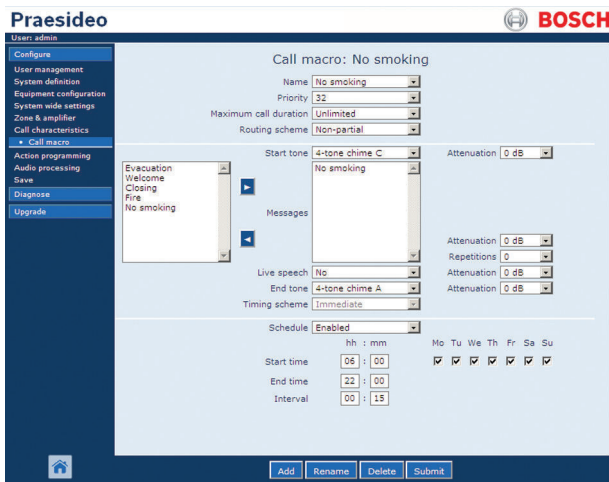


# PRS-SW Software Praesideo

www.boschsecurity.it



**BOSCH**  
Tecnologia per la vita



- ▶ Interfaccia utente basata su Web
- ▶ Accessibile tramite un PC con browser
- ▶ È possibile assegnare diversi livelli di diritti di accesso
- ▶ Tutti i parametri di unità e di sistema possono essere configurati
- ▶ Navigazione semplice

Il software è composto da tre parti:

- Il software di configurazione, che è installato nel controller di rete
- Il software di diagnostica e registrazione, che è installato nel controller di rete e facoltativamente su un PC di logging
- Il software File Transfer, che deve essere installato sul PC di configurazione ed è fornito con il controller di rete

## Descrizione generale del sistema

### Software di configurazione

Il software di configurazione è necessario per ogni sistema. Una volta completata la configurazione con l'inserimento dei dati e dopo averli scaricati sul controller di rete, il sistema può funzionare senza il PC di configurazione. Il software di configurazione è necessario soltanto durante l'installazione e quando vengono effettuate modifiche alla configurazione del sistema esistente.

Il software di configurazione consente anche agli utenti meno esperti di navigare facilmente nella configurazione.

### Software di diagnostica e registrazione

La funzione principale del software di diagnostica e registrazione è quella di monitorare e registrare tutti gli elementi del sistema di diffusione sonora ed emergenza vocale. Tale software registra tutti gli eventi, ad esempio chiamate e modifiche allo stato dei componenti di sistema e visualizza lo stato corrente del sistema. Esso può fornire una registrazione su PC in tempo reale.

### Software File Transfer

Il software File Transfer trasferisce sia file di dati che di messaggi dal PC al controller di rete.

## Funzioni di base

### Software di configurazione

Il software supporta tre livelli di accesso: amministratore, installatore ed utente. Ognuno dei tre livelli dispone di diritti di accesso differenti. Le macro di chiamata consentono agli utenti di configurare varie funzioni e/o azioni che è possibile assegnare ad ingressi quali ingressi di attivazione e tasti della stazione di chiamata. È possibile assegnare la stessa macro di chiamata a più ingressi. Una macro di chiamata definisce: priorità, toni di inizio e di fine,

un ingresso audio, un messaggio o una sequenza di messaggi, numero di ripetizioni, pianificazione con durata ed intervallo ed altre funzioni.

Il raggruppamento di zone consente all'utente di definire le zone che coprono lo stesso tipo di aree. Nella configurazione della zona, gli elementi relativi alla zona come le uscite del canale dell'amplificatore, le uscite audio e le uscite relè possono essere assegnati a zone precise.

È possibile collegare un amplificatore di potenza ad un amplificatore di potenza di riserva in modo che l'amplificatore di potenza effettui automaticamente la commutazione all'amplificatore di potenza di riserva. Il rapporto degli amplificatori di potenza principali rispetto agli amplificatori di potenza di riserva è flessibile e può essere configurato per soddisfare specifici requisiti applicativi.

Il software può configurare tutti gli ingressi e le uscite dell'apparecchiatura nel sistema. Tutti gli ingressi e le uscite audio hanno funzioni di elaborazione audio compresa l'equalizzazione parametrica con filtri passa basso e passa alto per gli ingressi e le uscite e le regolazioni del guadagno, con limitatore soltanto per gli ingressi. Gli ingressi audio possono essere impostati su microfono o linea. I ritardi possono essere configurati singolarmente per ogni uscita dell'amplificatore. È possibile regolare automaticamente il livello del tono pilota a 20 kHz. I tasti delle tastiere della stazione di chiamata possono essere configurati con varie funzioni. La stazione di chiamata può essere definita anche come una stazione di chiamata di emergenza con la possibilità di aggiungere zone o uscite audio durante un annuncio. Gli ingressi di attivazione possono essere configurati per una sequenza di funzioni. Gli ingressi di attivazione possono essere configurati per il monitoraggio delle linee collegate per cortocircuiti o interruzioni del circuito. Le zone possono essere configurate per varie impostazioni di volume basate sul tempo. Le fonti di BGM possono essere assegnate a canali musicali, che a loro volta possono essere assegnati a diverse uscite di zona o audio.

### Software di diagnostica e registrazione

Le modalità di interrogazione supportate dal software includono eventi generali, registrazione di chiamate e registrazione di guasti. Tale parte del software consente il monitoraggio dello stato di guasto di tutte le unità, oltre che dei cambiamenti di stato nel sistema. Gli utenti possono visualizzare gli ultimi 200 messaggi di errore, che sono memorizzati nel controller di rete. Gli ingressi di attivazione possono essere utilizzati per registrare lo stato di guasto di apparecchiature di terze parti, che non fanno parte del sistema Praesideo, consentendo agli utenti di visualizzare gli eventi registrati di dispositivi esterni controllati. Il software fornisce inoltre il controllo di indicatori di guasti visivi e sonori.

Gli stati di allarme e di guasto possono essere riconosciuti e ripristinati, con successiva registrazione delle azioni di riconoscimento e di ripristino. Facoltativamente, un server di registrazione basato su PC può memorizzare gli eventi da più sistemi in un database. È possibile accedere a tale database da remoto tramite un programma visualizzatore di log Praesideo dedicato.

### Software File Transfer

Il trasferimento file è protetto da ID utente e password. Il set di messaggi (contenente tutti i vari file wav), che è stato memorizzato nel controller di rete, può essere assemblato, memorizzato sul PC ed inviato al controller di rete. Un file di configurazione, che è stato creato in modalità fuori linea, può essere trasferito al controller di rete. Il file di configurazione può essere richiamato anche dal controller di rete.

### Certificazioni e omologazioni

Emergenza	Conforme agli standard EN 60849, EN 54-16 ed ISO 7240-16	
Regione	Certificazione	
Europa	CPR	EU_CPR
	CE	DOC
	CE	COC
	CE	CertAlarm
	CE	DOP
	GL	

### Informazioni per l'ordinazione

#### PRS-SW Software Praesideo

DVD con software di sistema per Praesideo, utilizzato per la configurazione del sistema, la diagnostica e la registrazione, in dotazione con PRS-NCO3. Numero ordine **PRS-SW**

**Rappresentato da:**

**Italy:**  
Bosch Security Systems S.p.A.  
Via M.A.Colonna, 35  
20149 Milano  
Phone: +39 02 3696 1  
Fax: +39 02 3696 3907  
it.securitysystems@bosch.com  
www.boschsecurity.it