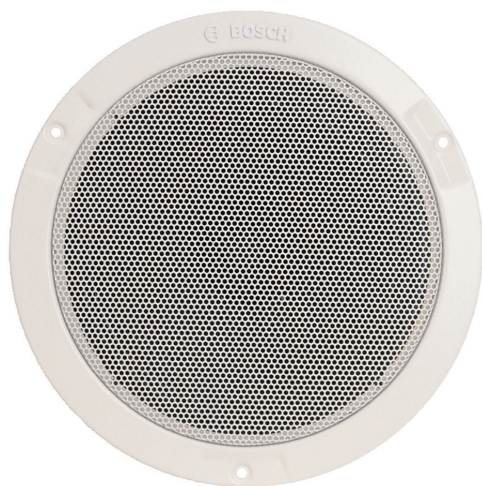


LHM 0626/00 altoparlante da soffitto

www.boschsecurity.it



BOSCH
Tecnologia per la vita



- ▶ Adatto per la riproduzione di musica e parlato.
- ▶ Sensibilità migliorata
- ▶ Montaggio ad incasso nel soffitto
- ▶ Griglia in metallo bianca e discreta
- ▶ Conforme alle normative internazionali di installazione e sicurezza

LHM 0626/00 è un altoparlante da soffitto economico con montaggio ad incasso per le più varie applicazioni. È un altoparlante completo per la riproduzione di musica e parlato nei negozi, nei grandi magazzini, nelle scuole, negli uffici, negli impianti sportivi, negli alberghi e nei ristoranti.

L'unità LHM 0626/00 è dotata di un singolo altoparlante a doppio cono da 6 W. Un trasformatore integrato da 100 V è montato sul retro del telaio. La griglia in metallo circolare è integrata nella parte anteriore ed è rifinita in un tono di bianco molto discreto (RAL 9010).

Certificazioni e omologazioni

Tutti gli altoparlanti Bosch sono in grado di mantenere la potenza nominale per la durata continuativa di 100 ore, conformemente agli standard IEC 268-5 PHC (Power Handling Capacity, Capacità mantenimento potenza). Bosch ha anche sviluppato il test SAFE (Simulated Acoustical Feedback Exposure, Simulata esposizione al feedback acustico) per dimostrare che gli altoparlanti possono resistere ad una potenza nominale doppia per brevi periodi. Ciò assicura un'ulteriore affidabilità anche in condizioni estreme,

garantendo una maggiore soddisfazione per il cliente ed una durata più lunga e riducendo contemporaneamente la possibilità di guasti e di un'eventuale riduzione delle prestazioni.

Sicurezza	Conforme allo standard EN 60065
Regione	Certificazione
Europa	CE

Pianificazione

Installazione

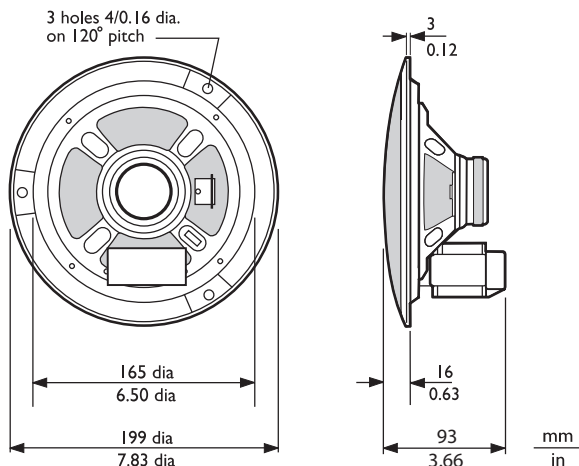
L'altoparlante può essere rapidamente installato in un vano del soffitto ed assicurato con tre viti bianche (in dotazione). Con l'altoparlante viene fornita una dima circolare da 165 mm per la realizzazione del foro che alloggerà l'unità.

Morsettiera

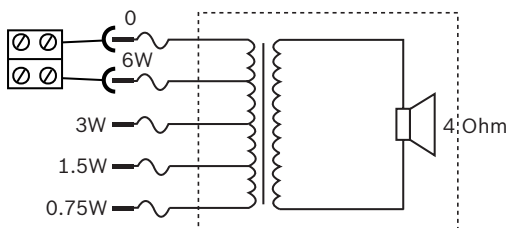
L'unità dispone di una morsettiera a due vie con collegamenti a vite adatti al collegamento in cascata. Quattro prese primarie sono presenti sul trasformatore per consentire la selezione della potenza in uscita nominale massima, dimezzata, di un quarto o di un ottavo (ad incrementi di 3 dB).

Dome protettiva antincendio

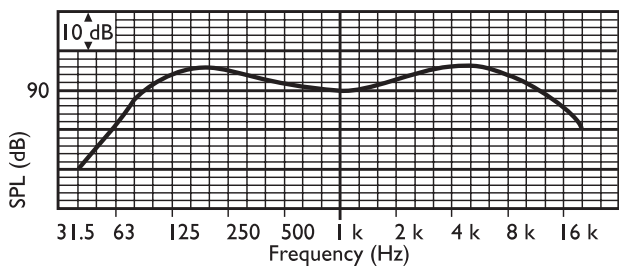
In caso di incendio, la cavità del soffitto in cui sono installati gli altoparlanti può consentire la propagazione delle fiamme nell'edificio. Per impedire la propagazione del fuoco attraverso questa cavità, è possibile dotare l'altoparlante da soffitto di una dome protettiva antincendio di acciaio (LBC 3080/01). Questa dome opzionale viene montata sul gruppo altoparlante con quattro viti autofilettanti in dotazione. I fori premistoppa sono quattro: due (2) per i passafilo in gomma (in dotazione) e due (2) per i premistoppa per cavi. (PG13).



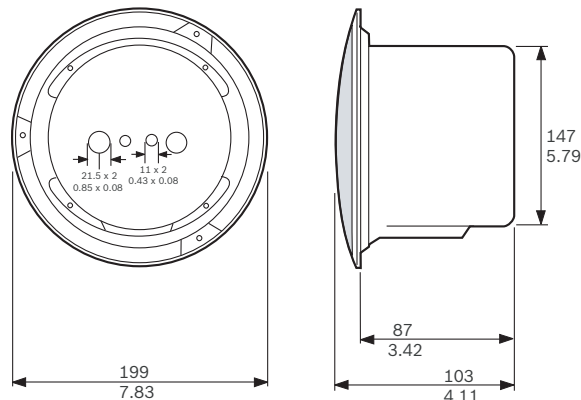
Dimensioni in mm



Schema circuitale



Risposta in frequenza



Dimensioni assieme altoparlante LHM-0620/00 e dome protettiva antincendio LBC 3080/01

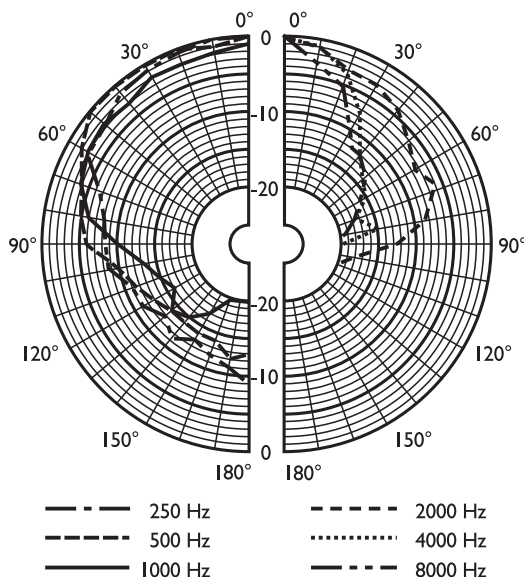


Figura polare (misurata con il rumore rosa)

Sensibilità banda d'ottava *

	Ottava SPL 1 W/1 m	Ottava totale SPL 1 W/1 m	Ottava totale SPL Pmax/1 m
125 Hz	94	-	-
250 Hz	91	-	-
500 Hz	88	-	-
1000 Hz	91	-	-
2000 Hz	93	-	-
4000 Hz	96	-	-
8000 Hz	92	-	-

Angoli di apertura banda d'ottava

	Orizzontale	Verticale

125 Hz	150	150	
250 Hz	140	140	
500 Hz	180	180	
1000 Hz	160	160	
2000 Hz	140	140	
4000 Hz	55	55	
8000 Hz	45	45	

Prestazioni acustiche specificate per ottava

Pezzi inclusi

Quantità	Componente
1	LHM 0626/00 altoparlante da soffitto
3	Viti di colore bianco
1	Griglia circolare da 165 mm

Specifiche tecniche

Specifiche elettriche*

Potenza massima	9 W
Potenza nominale	6 W (6/3/1,5/0,75 W)
Livello pressione sonora a 6 W/1 W (1 kHz, 1 m)	99 dB/91 dB (SPL)
Livello pressione sonora a 6 W/1 W (4 kHz, 1 m)	104/96 dB
Gamma frequenze effettiva (-10 dB)	Da 70 Hz a 18 kHz
Angolo di apertura a 1 kHz/4 kHz (-6 dB)	160°/55°
Tensione nominale	100 V
Impedenza nominale	1667 Ohm
Connettore	Terminale a vite a 2 poli

* Prestazioni e dati tecnici conformi allo standard IEC 60268-5

Specifiche meccaniche

Diametro	199 mm
Profondità massima	77 mm
Foro di montaggio	165 mm + 5 mm
Diametro altoparlante	152,4 mm
Peso	900 g
Colore	Bianco (RAL 9010)
Peso magnete	150 g

Specifiche ambientali

Temperatura di esercizio	Da -25 °C a +55 °C
Temperatura di stoccaggio	Da -40 a +70 °C
Umidità relativa	< 95%

Informazioni per l'ordinazione

LHM 0626/00 altoparlante da soffitto

Altoparlante da soffitto da 6 W, griglia circolare in metallo integrata, montaggio a vite con 3 viti (in dotazione), colore bianco RAL 9010.

Numero ordine **LHM0626/00**

Accessori hardware

LBC 3080/01 dome protettiva antincendio

Dome protettiva antincendio in metallo per altoparlanti da soffitto LBC 3087/41, LBC 3090/01, LBC 3090/31, LHM 0606/00, LHM 0606/10 ed LHM 0626/00, certificazione EN54-24, colore rosso fiamma RAL 3000. Numero ordine **LBC 3080/01**

LBC 3080/11 dome protettiva antincendio

Dome protettiva antincendio in metallo per altoparlanti da soffitto LBC 3087/41, LBC 3090/01, LBC 3090/31, LHM 0606/00, LHM 0606/10 ed LHM 0626/00, colore bianco RAL 9010.

Numero ordine **LBC3080/11**

Rappresentato da:

Italy:
Bosch Security Systems S.p.A.
Via M.A.Colonna, 35
20149 Milano
Phone: +39 02 3696 1
Fax: +39 02 3696 3907
it.securitysystems@bosch.com
www.boschsecurity.it