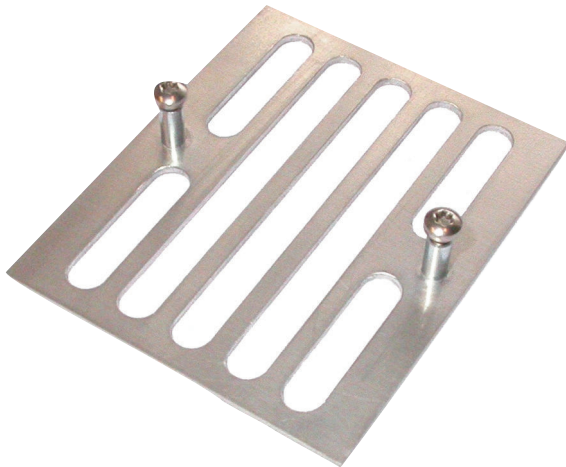


# LBB 4446/00 Set of Supervision Board Brackets (10 pcs)

www.boschsecurity.com



**BOSCH**  
Invented for life



Braket papan supervisi dimaksudkan untuk pemasangan Papan Slave Supervisi LBB 4442/00, Papan Supervisi Loudspeaker LBB 4441/00, dan Papan Supervisi EOL LBB 4443/00 EOL ke atau pada kabinet loudspeaker, atau ke dalam boks persimpangan dan rak peralatan.

## Suku Cadang yang Disertakan

Kuantitas	Komponen
10	Supervision Board Brackets

## Informasi Pemesanan

### LBB 4446/00 Set of Supervision Board Brackets (10 pcs)

Braket aluminium untuk memasang papan slave supervisi di dalam kabinet loudspeaker atau boks kabel (satu set berisi 10 buah).  
Nomor Pesanan **LBB4446/00**

## Aksesoris

### LBB 4441/00 Loudspeaker Supervision Board

PCB slave supervisi loudspeaker untuk pemasangan di loudspeaker, beroperasi dengan LBB4440/00 untuk pemantauan integritas loudspeaker.  
Nomor Pesanan **LBB4441/00**

### LBB 4442/00 Line Supervision Set

PCB master dan slave untuk mengawasi satu line loudspeaker, master dipasang di jaringan Praesideo yang terhubung ke power amplifier (satu per saluran), sementara slave dihubungkan di ujung line loudspeaker.  
Nomor Pesanan **LBB4442/00**

### LBB 4443/00 End of Line (EOL) Supervision Board

PCB slave supervisi line untuk koneksi ke ujung line loudspeaker atau ujung spur, beroperasi dengan LBB4440/00 untuk memantau integritas line.  
Nomor Pesanan **LBB4443/00**