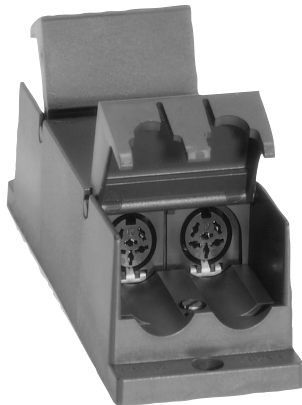


LBB 4115/00 DCN Tap-Off Unit

www.boschsecurity.com



BOSCH
Invented for life



Tap-Off Unit menciptakan titik tap-off yang tahan hubungan pendek pada perkabelan jalur utama. Masing-masing titik tap-off memungkinkan koneksi maksimal lima panel pemilih saluran atau satu unit kontribusi permukaan meja seperti unit Diskusi, unit Concentus, atau Meja Juru Bahasa. Tap-Off Unit terdiri atas dua titik tap-off. Trunk Splitter hadir lengkap dengan klem penahan kabel dan menyertakan lubang pemasangan untuk menyesuaikan dengan tujuannya.

Fungsi

Interkoneksi

- Kabel 2 m (78,7 in) berujung konektor berbentuk melingkar dengan enam kutub
- Konektor melingkar enam kutub untuk koneksi loop-through
- 2 x konektor melingkar enam kutub untuk pemisahan kabel jalur dan tujuan regenerasi pulsa
- Titik tap-off tahan sirkuit pendek pada kabel sistem

Sertifikasi dan Persetujuan

Wilayah	Sertifikasi
Eropa	CE

Spesifikasi Teknis

Kelistrikan

Daya maksimal pada Tap-off	Masing-masing 4,5 W
----------------------------	---------------------

Mekanis

Pemasangan	Pemasangan di lantai, saluran kabel, atau dinding
Dimensi (T x L x P)	35 x 49 x 140 mm (1,4 x 1,9 x 5,5 in)
Bobot	0,3 kg (0,66 lb)
Warna	Charcoal (PH 10736)

Informasi Pemesanan

LBB 4115/00 DCN Tap-Off Unit

Unit tap-off DCN Next Generation, kabel 2 m (6,6 kaki), warna hitam arang.
Nomor Pesanan **LBB4115/00**