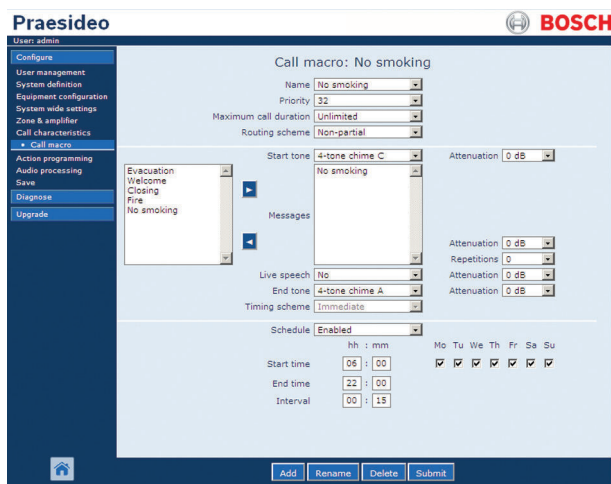


PRS-SW Praesideo szoftver

www.boschsecurity.hu



BOSCH
Életre tervezve



- ▶ Web-alapú felhasználói felület
- ▶ Számítógép és böngésző segítségével elérhető
- ▶ Eltérő szintű hozzáférési jogok határozhatók meg
- ▶ Minden rendszer- és egységparaméter konfigurálható
- ▶ Egyszerű navigáció

E szoftver három részből áll:

- Konfigurációs szoftver, amely telepítve van a hálózati vezérlőre
- Diagnosztikai és naplózó szoftver, amely telepítve van a hálózati vezérlőre, és opcionálisan egy naplózó számítógépre is
- Fájltovábbító szoftver, amelyet telepíteni kell a konfigurációs számítógépre és amelyet a hálózati vezérlővel együtt adnak

Rendszeráttekintés

Konfigurációs szoftver

A konfigurációs szoftver minden rendszerhez szükséges. Ha a konfigurációs adatok bevitelére befejeződött, és azokat letöltötték a hálózati vezérlőre, akkor a rendszer a konfigurációs számítógép nélkül is működik. A konfigurációs szoftverre csak telepítéskor és egy meglévő rendszer konfigurációjának módosításához van szükség.

A konfigurációs szoftver úgy van kialakítva, hogy aki először használja, az is egyszerűen végig tudja csinálni a konfigurációt.

Diagnosztikai és naplózó szoftver

A diagnosztikai és naplózó szoftver fő funkciója a PA rendszer összes eleme állapotának felügyelete és rögzítése. Ez a szoftver minden eseményt naplóz

(például bemondásokat és a rendszerelemek állapotváltozásait), és megjeleníti a rendszer aktuális állapotát. Valós idejű naplózást tesz lehetővé egy számítógép felé.

Fájltovábbító szoftver

A fájltoábbító szoftver továbbítja az adat- és az üzenetfájlokat a számítógépről a hálózati vezérlőre.

Főbb funkciók

Konfigurációs szoftver

A szoftver három hozzáférési szintet támogat: rendszergazda, telepítő és felhasználó. Mindhárom szinthez más és más hozzáférési jogok tartoznak. A bemondási makrók lehetővé teszik, hogy a felhasználók különböző funkciókat és/vagy műveleteket konfiguráljanak, melyek bemenetekhez, például vezérlőbemenetekhez és bemondóállomási gombokhoz rendelhetők. Ugyanaz a bemondási makró több bemenet is hozzárendelhető. Egy bemondási makró a következőket határozza meg: prioritás, nyitó és záró hang, egy hangbemenet, egy üzenet vagy üzenetcsoport, ismétlések száma, ütemezés időtartammal és időközrel stb.

A zónacsoportosítás lehetővé teszi a felhasználónak azonos típusú területet lefedő zónák meghatározását. A zóna konfigurációjánál zónához kapcsolódó elemek

(például erősítő csatornakimenetei, hangkimenetek és vezérlőkimenetek) rendelhetők a meghatározott zónákhoz.

Egy teljesítményerősítő egy tartalék teljesítményerősítőhöz kapcsolható, így ha a teljesítményerősítő meghibásodik, automatikusan átkapcsol a tartalék teljesítményerősítőre. A fő teljesítményerősítők és a tartalék teljesítményerősítők viszonya rugalmas, és konfigurálható úgy, hogy megfeleljen az alkalmazás bizonyos követelményeinek. A szoftverrel a berendezés összes bemenete és kimenete konfigurálható a rendszerben. Az összes hangbemenethez és -kimenethez tartoznak hangfeldolgozó funkciók, például parametrizálható hangszínszabályozó, felül- és aluláteresztő szűrőkkel a bemenetekhez és kimenetekhez, ill. erősítési és határoló beállításokkal csak a bemenetekhez. A hangbemenetek beállíthatók mikrofonhoz vagy vonalhoz. A késleltetés minden erősítő-kimenethez külön állítható be. A 20 kHz-es elővezérelt hang szintjének beállítása automatikus. A bemondóállomás billentyűzeteinek gombjaihoz különböző funkciók konfigurálhatók. Egy bemondóállomás meghatározható vészhelyzeti bemondóállomásként, melyhez zónákat vagy hangkimeneteket lehet hozzáadni közlemény közben. A vezérlőbemenetekhez funkciók sorozata konfigurálható. A vezérlőbemenetek konfigurálhatók úgy, hogy felügyeljék a hozzájuk kapcsolódó vonalakban a szakadást és a rövidzárlatot. A zónákhoz konfigurálhatók különböző, időalapú hangerő-beállítások. A háttérzene-források zenei csatornához, azok pedig különböző zónákhoz/hangkimenetekhez rendelhetők.

Diagnosztikai és naplózó szoftver

A szoftver által támogatott lekérdezési módok: általános események, bemondási események és hibanaplózás. A szoftvernek ez a része lehetővé teszi az összes egység hibaállapotának felügyeletét és a rendszer összes állapotváltozásának felügyeletét. A felhasználók megtekinthetik az utolsó 200 hibaüzenetet, melyeket a hálózati vezérlő tárol. A vezérlőbemenetek használhatók harmadik féltől származó, nem a Praesideo rendszerhez tartozó berendezések hibaállapotának jelzésére, ami lehetővé teszi, hogy a felhasználók megtekinthessék a felügyelt külső eszközök naplózott eseményeit. A szoftver biztosítja hallható és látható hibajelzések vezérlését is. A hibák és riasztási állapotok nyugtázhatók és visszaállíthatók, a nyugtázási és visszaállítási műveletek pedig naplózhatók. Opcionálisan egy számítógép-alapú naplózási kiszolgáló több rendszer eseményeit is eltárolhatja egy adatbázisban. Ehhez egy speciális Praesideo naplómegtekintő programmal távolról hozzá lehet férni.

Fájltovábbító szoftver

A fájltoábbítás felhasználói azonosítókkal és jelszókkal védett. A hálózati vezérlőben tárolandó üzenetcsoport (több wav fájl tartalmazó csoport)

összeállítható, eltárolható a számítógépen és elküldhető a hálózati vezérlőnek. Egy offline módban létrehozott konfigurációs fájl továbbítható a hálózati vezérlőnek. A konfigurációs fájl vissza is kereshető a hálózati vezérlőből.

Tanúsítványok és engedélyek

Vészhelyzet	az EN 60849 / EN 54-16 / ISO 7240-16 szabvány szerint
-------------	---

Régió	Tanúsítvány	
Európa	CPR	EU_CPR
	CE	DOC
	CE	COC
	CE	CertAlarm
	CE	DOP
	GL	

Rendelési információ

PRS-SW Praesideo szoftver

DVD rendszerszoftverrel Praesideo számára a rendszerkonfiguráláshoz, diagnosztikához és naplózáshoz, PRS-NCO3 egységgel.

Rendelészám **PRS-SW**

Képviselő:

Hungary:

Robert Bosch Kft.
Gyömrői út 120.
1103 Budapest
Phone: +36 1 4313 200
Fax: +36 1 4313 222
hu.securitysystems@bosch.com
www.boschsecurity.hu