

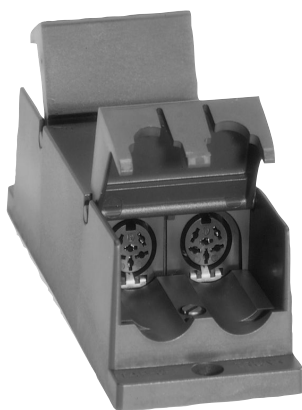
LBB 4115/00 Jelfrissítő rendszerkábel elosztó

www.boschsecurity.hu



BOSCH

Életre tervezve



A bővítő egységek a gerincvezetéken rövidzárvédett csatlakozási pontokat hoznak létre. Minden csatlakozási ponton legfeljebb öt csatornaválasztó panel vagy egy asztali egység, például hozzászólói egység, Concentus egység vagy tolmácpult csatlakoztatható. Egy bővítő egység két csatlakozási pontot tartalmaz. A bővítő egységen rögzítési célra szerelőfuratok, a komplett csomagban kábelrögzítő bilincsek találhatók.

Főbb funkciók

Csatlakozások

- 2 méteres kábel, amely egybeöntött, hatpólusú kerek csatlakozóban végződik
- Hatpólusú, kerek csatlakozó a felfűzött csatlakozás számára
- 2 db hatpólusú, kerek csatlakozó a gerincvezeték szétosztásához és az ütemjel ismételt előállításához
- Rövidzárvédett csatlakozási pontok a rendszerkábelben

Tanúsítványok és engedélyek

Régió	Tanúsítvány
Európa	CE

Műszaki specifikációk

Elektromos jellemzők

Maximális teljesítmény a csatlakozási pontokon	egyenként 4,5 m
--	-----------------

Mechanikai jellemzők

Szerelés	Padló, kábelalagút vagy fal
Méret (ma x szé x mé)	35 x 49 x 140 mm
Tömeg	0,3 kg
Szín	Szénfekete (PH 10736)

Rendelési információ

LBB 4115/00 Jelfrissítő rendszerkábel elosztó

DCN Next Generation kivezető egység, 2 m kábel,
szénfekete.

Rendelésszám **LBB4115/00**

Képviselő:

Hungary:

Robert Bosch Kft.
Gyömrői út 120.
1103 Budapest
Phone: +36 1 4313 200
Fax: +36 1 4313 222
hu.securitysystems@bosch.com
www.boschsecurity.hu