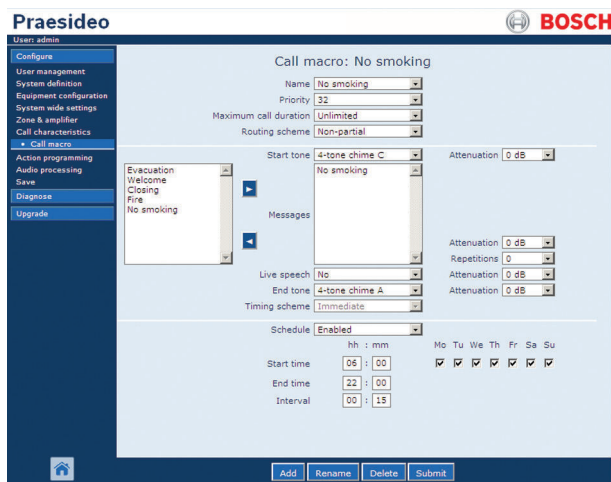


PRS-SW - Logiciel Praesideo

www.boschsecurity.fr



- ▶ Interface utilisateur sur le Web
- ▶ Accessible via un PC doté d'un navigateur
- ▶ Possibilité d'accorder différents niveaux de droits d'accès
- ▶ Tous les paramètres système et de l'unité peuvent être configurés
- ▶ Navigation facile

Ce logiciel se compose de trois parties :

- Le logiciel de configuration, installé dans le contrôleur réseau ;
- Le logiciel de diagnostic et de consignation, installé dans le contrôleur réseau et éventuellement sur un PC ;
- Le logiciel de transfert de fichiers, fourni avec le contrôleur réseau et à installer sur le PC de configuration.

Vue d'ensemble du système

Logiciel de configuration

Le logiciel de configuration est nécessaire pour chaque système. Une fois les données de configuration saisies et chargées sur le contrôleur réseau, le système peut fonctionner sans utiliser le PC de configuration. Le logiciel de configuration est uniquement requis lors de l'installation et pour modifier une configuration système existante. Sa conception permet aux utilisateurs, mêmes novices, de naviguer facilement dans la configuration.

Logiciel de diagnostic et de consignation

Ce logiciel permet essentiellement de surveiller et d'enregistrer l'état de tous les éléments du système de sonorisation. Il consigne tous les événements (tels que

les appels et les changements d'état des composants du système) et affiche l'état actuel du système. Il permet une consignation en temps réel vers un PC.

Logiciel de transfert de fichiers

Ce logiciel transfère les fichiers de données et les messages du PC vers le contrôleur réseau.

Fonctions de base

Logiciel de configuration

Ce logiciel prend en charge trois niveaux d'accès : administrateur, installateur et utilisateur. Chaque niveau dispose de droits d'accès différents. Les macros d'appel permettent aux utilisateurs de configurer plusieurs fonctions et/ou actions pouvant être attribuées aux entrées, telles que les entrées de contrôles et les touches du pupitre d'appel. Une même macro d'appel peut être attribuée à plusieurs entrées. Une macro d'appel définit les éléments suivants : priorité, tons de début et de fin, entrée audio, message ou série de messages, nombre de répétitions, planification avec durée et intervalle, etc. Le regroupement de zones permet à l'utilisateur de définir une couverture des zones du même type. Lors d'une configuration des zones, les éléments relatifs

aux zones tels que les sorties d'amplificateur, les sorties audio les sorties de contrôle peuvent être attribués à des zones définies.

Un amplificateur de puissance peut être relié à un amplificateur de secours. Ainsi, en cas de défaillance, le basculement vers l'amplificateur de secours s'effectue automatiquement. Le rapport amplificateurs de puissance principaux/amplificateurs de secours est flexible et peut être configuré pour répondre aux exigences spécifiques d'une application.

Le logiciel peut configurer toute entrée et sortie d'équipement du système. Des fonctions de traitement audio sont disponibles pour les entrées et les sorties audio, notamment l'égalisation paramétrique avec filtre passe-bas et passe-haut pour les entrées et les sorties. Le réglage du gain et du limiteur est réservé aux entrées uniquement. Les entrées audio peuvent être définies sur microphone ou ligne. Des délais peuvent être configurés individuellement pour chaque sortie amplificateur. Le niveau du signal pilote de 20 kHz est réglé automatiquement. Plusieurs fonctions peuvent être configurées pour les touches des claviers du pupitre d'appel. Le pupitre d'appel peut être configuré comme un pupitre d'appel d'urgence avec possibilité d'ajouter des zones ou des sorties audio en cours de diffusion d'une annonce. Des entrées de contrôle peuvent être configurées pour une série de fonctions. Ces entrées peuvent être configurées pour vérifier les lignes qui y sont connectées à la recherche de circuits ouverts ou de courts-circuits. Les zones peuvent être configurées pour différents réglages du volume en fonction de l'heure. Des sources de musique d'ambiance peuvent être associés à des canaux musicaux, eux-mêmes liés à plusieurs zones/sorties audio.

Logiciel de diagnostic et de consignation

Les modes de demande pris en charge par le logiciel incluent les événements d'ordre général, la consignation des appels et la consignation des défaillances. Cette partie du logiciel permet de surveiller les défaillances de toutes les unités, ainsi que tout changement d'état dans le système.

L'utilisateur peut afficher les 200 derniers messages de défaillances enregistrés sur le contrôleur réseau. Les entrées de contrôle peuvent être utilisées pour signaler les problèmes relatifs au matériel de fournisseurs tiers, qui ne fait pas partie du système Praesideo. Les utilisateurs peuvent ainsi afficher les événements enregistrés relatifs aux périphériques externes surveillés. Le logiciel permet également de contrôler les indicateurs de défaillance visuels et sonores.

Les défaillances et les états d'alarme peuvent être constatés et réinitialisés. Les opérations de constatation et de réinitialisation sont consignées. Un serveur de consignation basé sur PC (en option) peut stocker des événements pour plusieurs systèmes dans

une base de données. L'accès peut s'effectuer à distance via un programme de visualisation Praesideo dédié.

Logiciel de transfert de fichiers

Le transfert des fichiers est protégé par noms d'utilisateur et mots de passe. Le jeu de messages (composé de plusieurs fichiers .wav), qui doit être enregistré sur le contrôleur réseau, peut être assemblé, stocké sur le PC et envoyé au contrôleur réseau. Un fichier de configuration, créé en mode hors ligne, peut être transféré vers le contrôleur réseau. Il peut également être téléchargé depuis le contrôleur réseau.

Certifications et accréditations

Urgence	conforme aux normes EN 60849/ EN 54-16/ISO 7240-16	
Région	Certification	
Europe	CPR	EU_CPR
	CE	DOC
	CE	COC
	CE	CertAlarm
	CE	DOP
	GL	

Informations de commande

PRS-SW - Logiciel Praesideo

DVD avec logiciel système pour Praesideo, utilisé pour la configuration du système, le diagnostic et la consignation, fourni avec PRS-NCO3.

Numéro de commande **PRS-SW**

Représenté par :

France:

Bosch Security Systems France SAS
Atlantic 361, Avenue du Général de Gaulle
CLAMART, 92147
Phone: 0 825 078 476
Fax: +33 1 4128 8191
fr.securitysystems@bosch.com
www.boschsecurity.fr

Belgium:

Bosch Security Systems NV/SA
Torkonjestraat 21F
8510 Kortrijk-Marke
Phone: +32 56 20 02 40
Fax: +32 56 20 26 75
be.securitysystems@bosch.com
www.boschsecurity.be

Canada:

Bosch Security Systems
6955 Creditview Road
Mississauga, Ontario L5N 1R, Canada
Phone: +1 800 289 0096
Fax: +1 585 223 9180
security.sales@us.bosch.com
www.boschsecurity.us