

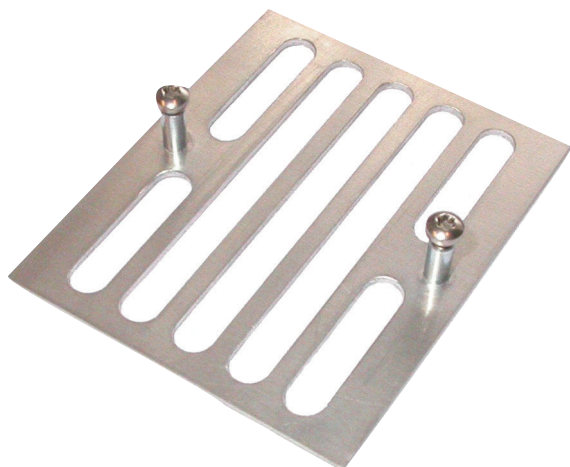
# LBB 4446/00, valvontalevyn kiinnikesarja (10 kpl)

www.boschsecurity.fi



**BOSCH**

Invented for life



Valvontalevyn kiinnikesarja on tarkoitettu alisteisien LBB 4442/00 -valvontalevyjen, LBB 4441/00 -kaiutinvalvontalevyjen ja LBB 4443/00 EOL -linjapäätevalvontalevyjen kiinnittämiseen kaiutinkoteloihin, liitántärasioihin tai laitetelineisiin.

## Sisältää osat

Määrä	Komponentti
10	Valvontalevyn kiinnikesarja

## Tilaustiedot

**LBB 4446/00, valvontalevyn kiinnikesarja (10 kpl)**  
Alumiinipidikkeet, joilla alisteiset valvontalevyt kiinnitetään kaiuttimen koteloon tai johtorasiaan (10 kappaleen sarja).  
Tilausnumero **LBB4446/00**

## Laitteiston lisävarusteet

### LBB 4441/00 -kaiutinvalvontalevy

Kaiuttimeen asennettava kaiuttimen valvonnan alisteinen piirilevy, valvoo kaiuttimen toimintakykyä yhdessä LBB4440/00:n kanssa.

Tilausnumero **LBB4441/00**

### LBB 4442/00, linjan valvontasarja

Pää- ja alisteinen piirilevy yhden kaiutinlinjan valvontaan. Pääpiirilevy on asennettu Praesideo-verkkoon liitettyyn tehovahvistimeen (yksi kanavaa kohden) ja alisteinen piirilevy on liitetty kaiutinlinjan päähän.

Tilausnumero **LBB4442/00**

### LBB 4443/00 -linjapäätevalvontalevy

Kaiutinlinjan tai haarajohdon päähän liitettävä linjan valvonnan alisteinen piirilevy, valvoo linjan toimintakykyä yhdessä LBB4440/00:n kanssa.

Tilausnumero **LBB4443/00**