

Easy Series Panel de Control de Intrusión

www.boschsecurity.es



BOSCH

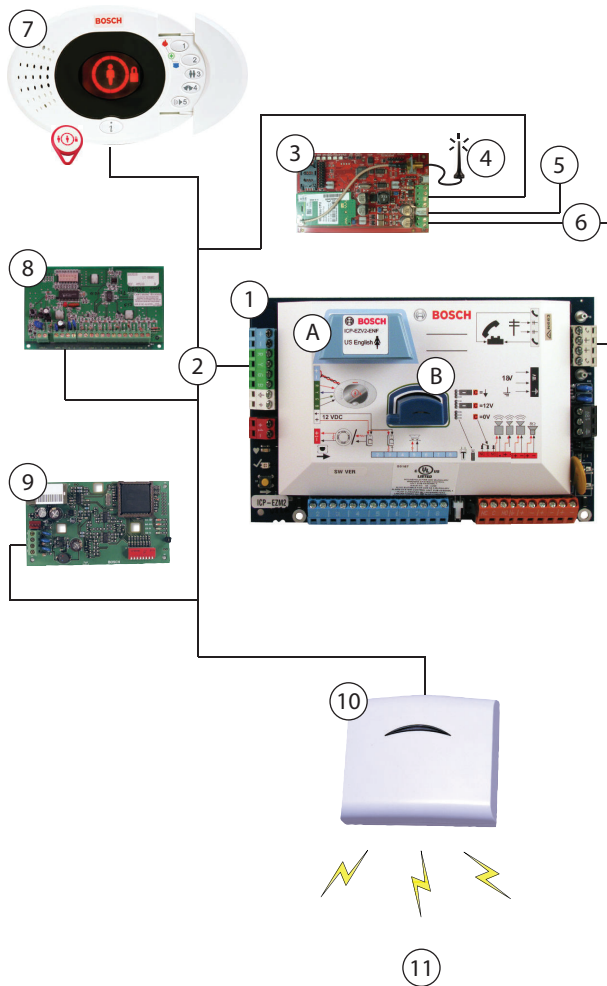
Innovación para tu vida



- ▶ Admite hasta un total de 32 puntos de entrada (alámbrica, inalámbrica o ambas)
- ▶ Centro de control basado en iconos sencillos
- ▶ Lector de proximidad integrado
- ▶ Amplia gama de mensajes de voz
- ▶ Reducción avanzada de falsas alarmas

El panel de intrusión Easy Series es perfecto para su utilización en pequeños comercios o en el ámbito doméstico. El centro de control habla al mismo tiempo que muestra iconos animados, lo que facilita al usuario la comprensión de la información y las tareas. Asimismo, es compatible con una red de seguridad local inalámbrica (wLSN), lo que supone una comunicación inalámbrica bidireccional, una instalación más sencilla, una configuración automática y una amplia gama de dispositivos inalámbricos.

Resumen del sistema



1. Panel de intrusión Easy Series con un módulo de voz (A) y una llave de programación (B) instalados.
2. Bus de datos del sistema
3. Comunicador integrado ITS-DX4020G
4. Antena de conexión a la red del proveedor inalámbrico
5. Conexión USB a un host local para la función de gestión
6. Conexión de audio al panel de control
7. Centro de control Easy Series
8. Módulo de expansión de entrada DX-2010
9. Módulo de interfaz de red Ethernet DX4020
10. Concentrador de red de seguridad local inalámbrica (wLSN)
11. Dispositivos wLSN opcionales

Funciones básicas

Reducción avanzada de falsas alarmas

El sistema de panel de intrusión Easy Series contribuye a evitar falsas alarmas generadas por el usuario gracias a características tales como el aviso

gradual y la evaluación inteligente de amenazas. Easy Series utiliza métodos de verificación avanzada de falsas alarmas que van más allá de los estándares en vigor en materia de reducción de falsas alarmas industriales.

Verificación de alarmas

Los siguientes métodos de verificación de alarma reducen las falsas alarmas sin poner en peligro la utilidad ni la fiabilidad del sistema.

1. Verificación de alarma por audio bidireccional: proporciona a los clientes remotos la capacidad de escuchar y hablar con usuarios en las instalaciones protegidas.
2. Verificación secuencial: se considera que una alarma de intrusión está verificada si se disparan dos o más sensores de entrada dentro de un período de tiempo determinado. Si, por ejemplo, un sensor de puerta y un detector de movimiento disparan simultáneamente la alarma, el sistema envía una notificación de alarma confirmada.
3. Evaluación inteligente de amenazas: el panel de intrusión Easy Series se sirve de niveles de protección, de tipos y condiciones de entrada y de control temporal de los eventos del sistema para valorar una posible amenaza. Si la amenaza alcanza un nivel determinado, el sistema envía una notificación de alarma verificada.

Comunicaciones de red versátiles

El panel de intrusión Easy Series permite una comunicación de red bidireccional entre el panel de control y una central receptora de alarmas. Para las redes Ethernet alámbricas, puede instalar el módulo de interfaz de red Ethernet DX4020. En cuanto a las redes inalámbricas, puede instalar el comunicador ITS-DX4020-G, que admite el servicio de mensajes cortos de texto (SMS) a través de un teléfono móvil, así como una interfaz de terminal a través de USB.

Red de seguridad local inalámbrica

Una red de seguridad local inalámbrica (wLSN) es un sistema de productos compuesto por transceptores inalámbricos que permiten una comunicación bidireccional entre el concentrador del sistema y los dispositivos inalámbricos de configuración automática. El concentrador wLSN se comunica con el panel de control de intrusión Easy Series a través de una interfaz de bus de opciones de cuatro hilos y actúa como el componente principal de red del sistema wLSN.

Software de programación remota (RPS)

RPS es un paquete de software independiente que permite a los ordenadores que dispongan del sistema operativo Microsoft Windows y de un módem actuar como herramienta de programación remota, de almacenamiento de registros, de control remoto y de solución de problemas para paneles de control específicos.

Certificados y homologaciones

El panel de intrusión Easy Series ha sido diseñado para cumplir las siguientes certificaciones, aprobaciones y estándares:

País	Certificación
Francia	AFNOR
Australia	A-Tick C-Tick

Región	Certificación
Europa	CE 2004/108/EC EMC Directive (EMC); 2006/95/EC Low-Voltage Directive (LVD) [DX4020][DX4020-CVS] [DX4020 CVS Programmed]
Bélgica	INCERT B-509-0045/b [IUI-EZ1]
	INCERT B-509-0044/d [ICP-EZ2-AWT-xx]
	INCERT B-509-0044/b
Rusia	GOST 12997-84, 60065-2002, 50009-2000, 51317.3.2-99, and 51317.3.3-99
EE.UU.	UL AMCX: Central Station Alarm Units (UL1610, UL1635), AMTB: Control Panels, SIA False Alarm Reduction, AOTX: Local Alarm Units (UL609), APAW: Police Station Alarm Units (UL365), APOU: Proprietary Alarm Units (UL1076), NBSX: Household Burglar Alarm System Units (UL1023), UTOU: Control Units and Accessories - Household System Type (UL985)
	UL AMCX7: Central Station Alarm Units Certified for Canada (cULus), AOTX7: Local Alarm Units Certified for Canada (cULus), APAW7: Police Station Alarm Units Certified for Canada (cULus), APOU7: Proprietary Alarm Units Certified for Canada (cULus), NBSX7: Household Burglar Alarm System Units Certified for Canada (cULus), UTOU7: Control Units and Accessories - Household System Type Certified for Canada (cULus)
	CSFM 7167-1615:0223 CONTROL UNIT (HOUSEHOLD)
	FCC ESVAL00BEZ1
Canadá	IC 1249A-EZM1
China	CCC 2005031902000410
Japón	JATE A06-0041001

Planificación

Información de compatibilidad

Comunicador RTC (integrado) Formatos: BSIA, Fast Format, Contact ID, SIA, red, (comunicador de voz)
Mensajes personales: texto SMS y voz

Comunicador IP^{1,3} Módulo de captura del comunicador C900V2 Conettix IP

Módulo de interfaz de red Ethernet DX4020

Comunicador GSM^{1,3} Comunicador Conettix ITS-300GSM
Comunicador integrado ITS-DX4020-G

Comunicadores por radio (SAFECOM)^{1,2} Comunicadores Slave serie SC2104
Comunicadores para la transmisión de datos por radio serie SC3100
Comunicadores para la transmisión completa de datos por radio serie SC4000

Contactos magnéticos¹ Todos los contactos magnéticos Bosch, incluidos los contactos para empotrar, con terminales de conexión, miniaturas, contactos de puerta basculante y de montaje en superficie.

Detectores de intrusión¹ Todos los detectores de intrusión Bosch tradicionales, incluidos Blue Line, sísmico, PIR, TriTech, fotoeléctrico y TriTech PIR/microondas.

Detectores de humo de dos y cuatro hilos^{1,3} Detectores fotoeléctricos, de humos y calor de 12 V tradicionales de Bosch.

Módulo de ampliación de cableado Expansor de entrada DX2010 8

Módulo de interfaz^{1,2} Relé de inversión de detección de humos D132A

Dispositivos de red de seguridad local inalámbrica (wLSN)¹ Todos los dispositivos wLSN de Bosch, incluido el concentrador wLSN (módulo de ampliación inalámbrico), wLSN PIR y los detectores de movimiento de tecnología dual, detectores de rotura de cristal wLSN, llaveros wLSN, sensores inerciales wLSN, contactos de puertas y ventanas wLSN, salidas de relé wLSN y sirenas wLSN.

¹ Diferente documentación disponible. Consulte la hoja de datos, folleto, guía de instalación o guía del usuario correspondiente para obtener más información.

² Sólo se vende en determinados países. No cumple la norma CE.

³ La disponibilidad varía según las regiones de ventas.

Especificaciones técnicas

Dimensiones

Centros de control:	12 cm x 17,7 cm x 2,5 cm (4,7 pulg. x 7 pulg. x 1 pulg.)
Caja AE1:	37 cm x 31,75 cm x 8,5 cm (14,5 pulg. x 12,5 pulg. x 3,4 pulg.)
Caja compacta	33 cm x 26,7 cm x 9,5 cm (13 pulg. x 10,5 pulg. x 3,75 pulg.)

Consideraciones medioambientales

Humedad relativa:	93% ±5% a 32 °C ±2 °C (+90°F ±2°F)
Temperatura en funcionamiento	-10 °C a +49 °C (de +14 °F a +120 °F)

Temperatura de almacenamiento	de -10 °C a +55 °C (de +14 °F a +130 °F)
Clase ambiental II	
Puntos de entrada	
Número máximo de puntos de entrada:	32
Puntos de entrada alámbricos, inalámbricos o ambos:	Ocho integrados <ul style="list-style-type: none"> Cableado sencillo, con duplicación de zona, RFL de la entrada antisabotaje doble, o inalámbrico. La entrada 1 es compatible también con detectores de humos de dos hilos. Todos los puntos de entrada admiten detectores de cuatro hilos. Entrada antisabotaje de la caja (no reduce la capacidad de puntos de entrada)
Puntos de entrada de ampliación cableada:	Hasta 24 con tres módulos expansores de entradas DX2010 (32 en total). Cada DX2010 proporciona ocho puntos de entrada adicionales. El panel de intrusión Easy Series admite hasta tres módulos.
Puntos de entrada de ampliación inalámbrica:	Hasta 32 con el concentrador wLSN

Salidas

Integradas:	Cuatro <ul style="list-style-type: none"> Un relé configurable Tres estados sólidos configurables Controlador de sirena interno opcional para los altavoces (sólo salida 4)
Inalámbricas:	Cuatro

Capacidad

Centros de control:	Cuatro <ul style="list-style-type: none"> Avisos de voz incluidos Acepta contraseñas, testigos o el llavero wLSN para el armado y desarmado de usuarios
Módulos de ampliación DX2010:	Tres en el bus de opciones
Módulos DX4020:	Uno en el bus de opciones
Módulos DX4020-G	Uno en el bus de opciones
Concentradores wLSN:	Uno en el bus de opciones
Usuarios:	22 (1 usuario maestro, 20 usuarios de sistema y 1 usuario de coacción)
Llaveros wLSN, testigos y contraseñas	21 (uno por usuario, exceptuando al usuario de coacción)
Eventos:	Memoria de eventos con capacidad para 500 registros, identificados con fecha y hora

Requisitos de alimentación

Fuente de tensión primaria:	110 V, +10% ó -15% (de 47 Hz a 62 Hz) 230 V, +10% ó -15% (de 47 Hz a 62 Hz)
Entrada de tensión primaria (CA):	18 V (de 47 Hz a 62 Hz)
Entrada de tensión primaria (CC):	18 V no polarizada
Entrada de tensión secundaria (CC):	Batería de ácido sellado recargable de 12 VCC, 7 Ah o 18 Ah
Consumo de electricidad total:	1,4 A
Alimentación auxiliar:	1 A

Información para pedidos del kit Easy Series Europa, Oriente Medio y África

El kit incluye un centro de control, una caja de protección, un interruptor de bucle antisabotaje, un centro de control ovalado, una fuente de alimentación cableada (de 100 V a 250 V) y dos testigos de identificación por radiofrecuencia (RFID), salvo que se especifique lo contrario.

Idioma	Número de modelo comercial
Ninguno ¹	ICP-EZUAWT-00 ²
Ninguno ¹	ICP-EZ2AWT-00
Inglés	ICP-EZ2AWT-01
Inglés británico	ICP-EZ2AWT-02
Alemán	ICP-EZ2AWT-03
Holandés	ICP-EZ2AWT-04
Húngaro	ICP-EZ2AWT-05
Checo	ICP-EZ2AWT-06
Polaco	ICP-EZ2AWT-07
Italiano	ICP-EZ2AWT-08
Español	ICP-EZ2AWT-09
Sueco	ICP-EZ2AWT-10
Francés	ICP-EZ2AWT-11
Portugués	ICP-EZ2AWT-12
Rusia	ICP-EZ2AWT-14
Griego	ICP-EZ2AWT-15
Noruego	ICP-EZ2AWT-16
Danés	ICP-EZ2AWT-17
Finés	ICP-EZ2AWT-18
Turco	ICP-EZ2AWT-19
Árabe	ICP-EZ2AWT-21
Búlgaro	ICP-EZ2AWT-22

Croata	ICP-EZ2AWT-25
Flamenco	ICP-EZ2AWT-27
Rumano	ICP-EZ2AWT-29
Eslovaco	ICP-EZ2AWT-30
Esloveno	ICP-EZ2AWT-31
Serbio	ICP-EZ2AWT-32

¹Necesita un módulo de voz que se vende por separado para su funcionamiento.

²Este kit es adecuado para su uso en el Reino Unido e incluye una fuente de alimentación cableada (230 V).

Información para pedidos del kit wLSN 1 Europa, Oriente Medio y África

Los kits wLSN incluyen el kit Easy Series indicado además de un concentrador wLSN, un detector de movimiento PIR wLSN, un minicontacto de puertas y ventanas wLSN y un llavero wLSN.

Idioma	Números de modelos comerciales
Inglés	ICP-EW1AWT-01
Inglés británico	ICP-EW1AWT-02
Holandés	ICP-EW1AWT-04
Húngaro	ICP-EW1AWT-05
Polaco	ICP-EW1AWT-07
Italiano	ICP-EW1AWT-08
Español	ICP-EW1AWT-09
Sueco	ICP-EW1AWT-10
Portugués	ICP-EW1AWT-12
Rusia	ICP-EW1AWT-14
Griego	ICP-EW1AWT-15
Danés	ICP-EW1AWT-17
Turco	ICP-EW1AWT-19
Árabe	ICP-EW1AWT-21
Rumano	ICP-EW1AWT-29

Información para pedidos del kit wLSN 2 Europa, Oriente Medio y África

Los kits wLSN incluyen el kit Easy Series indicado además de un concentrador wLSN, un detector de movimiento dual wLSN, un minicontacto de puertas y ventanas wLSN y un llavero wLSN

Idioma	Números de modelos comerciales
Holandés	ICP-EW2AWT-04
Griego	ICP-EW2AWT-15

Información para pedidos del kit wLSN 3 Europa, Oriente Medio y África

Los kits wLSN incluyen el kit Easy Series indicado además de un concentrador wLSN, un detector de movimiento PIR wLSN, un detector de humo wLSN, un minicontacto de puertas y ventanas wLSN y un llavero wLSN.

Idioma	Números de modelos comerciales
Alemán	ICP-EW3AWT-03
Finés	ICP-EW3AWT-18

Información para pedidos de kit wLSN 4 Europa, Oriente Medio y África

Los kits wLSN incluyen el kit Easy Series indicado además de un concentrador wLSN, dos detectores de movimiento PIR wLSN, un minicontacto de puertas y ventanas wLSN y un llavero wLSN.

Idioma	Números de modelos comerciales
Francés	ICP-EW4AWT-11

Información para pedidos del kit Easy Series Asia-Pacífico, América central y Sudamérica

El kit incluye un centro de control, una caja de protección, un centro de control ovalado, una fuente de alimentación cableada (de 100 V a 250 V) y dos testigos de identificación por radiofrecuencia (RFID), salvo que se especifique lo contrario.

Idioma	Números de modelos comerciales
Ninguno ¹	ICP-EZ2AWU-00
Ninguno ²	ICP-EZ0AVU-00
Inglés	ICP-EZ2AWU-01
Chino mandarín	ICP-EZ2AWU-13
Japonés	ICP-EZ2AWU-20
Inglés de Australia	ICP-EZ2AWU-23
Español	ICP-EZ2AWU-24
Cantonés	ICP-EZ2AWU-26
Portugués	ICP-EZ2AWU-28
Tailandés	ICP-EZ2AWU-33
Coreano	ICP-EZ2AWU-34

¹Necesita un módulo de voz que se vende por separado para su funcionamiento.

²Necesita un módulo de voz, una fuente de alimentación y una caja de protección, que se venden por separado.

Información para pedidos del kit Easy Series Estados Unidos

El kit incluye un centro de control, una caja de protección, un centro de control ovalado, una fuente de alimentación enchufable (de 100 V para EE. UU.) y dos testigos de identificación por radiofrecuencia (RFID), salvo que se especifique lo contrario.

Idioma	Números de modelos comerciales
Ninguno ¹	ICP-EZ2AXU-00
Inglés	ICP-EZ2AXU-01
Español	ICP-EZ2AXU-24
Coreano	ICP-EZ2AXU-34

¹Necesita un módulo de voz que se vende por separado para su funcionamiento.

Información para pedidos del kit Easy Series Canadá

El kit incluye un panel de control, una caja de protección, un centro de control ovalado, una fuente de alimentación enchufable (de 100 V para Canadá) y dos testigos de identificación por radiofrecuencia (RFID), salvo que se especifique lo contrario.

Idioma	Números de modelos comerciales
Ninguno ¹	ICP-EZ2AYU-00
Inglés	ICP-EZ2AYU-01
Francés	ICP-EZ2AYU-11

¹Necesita un módulo de voz que se vende por separado para su funcionamiento.

Información sobre pedidos

ICP-EZM2-EU Panel de Control de Intrusión

Un panel de control con caja estándar AE1, hardware diverso y dos testigos.

Número de pedido **ICP-EZM2-EU**

ICP-EZM2-UK Panel de Control de Intrusión

Un panel de control con caja para Reino Unido, transformador, hardware diverso y dos testigos.

Número de pedido **ICP-EZM2-UK**

ICP-EZM2-LC Panel de Control de Intrusión

Una tarjeta de circuito impreso de panel de control sin caja.

Número de pedido **ICP-EZM2-LC**

ICP-EZM2-LC Panel de control de intrusión

Panel de control, fuente de alimentación e interruptor de bucle antisabotaje preensamblados en una caja compacta

Número de pedido **ICP-EZM2-R**

Accesorios de hardware

ICP-EZTS Interruptor de bucle antisabotaje dual

Interruptor de bucle antisabotaje combinado con un circuito para salidas de sabotaje adicionales.

Número de pedido **ICP-EZTS**

ICP-EZPS Fuente de alimentación cableada

Para uso en Europa, Oriente Próximo, la región Asia-Pacífico, América central y Sudamérica. Entrada de tensión primaria (CA) de 100 VCA a 240 VCA

Número de pedido **ICP-EZPS**

ICP-EZPS-FRA Fuente de alimentación AFNOR

Para uso en Francia. Proporciona salidas de alimentación auxiliar aisladas de 14 VCC.

Número de pedido **ICP-EZPS-FRA**

CX4010 Transformador conectable

Para uso en Estados Unidos. Entrada de tensión principal de 110 VCA. Entrada de tensión secundaria de 18 VCA y 22 VA.

Número de pedido **CX4010**

TF008 Transformador conectable

Para uso en Australia y Nueva Zelanda. Entrada de tensión primaria de 240 VCA. Entrada de tensión secundaria de 18 VCA y 1,3 A. Incluye fusibles térmicos y un terminal de tres hilos con conexión a tierra.

Número de pedido **TF008**

DX2010 Expansor de entrada

Ofrece la posibilidad de ampliar el cableado para incluir ocho puntos de entrada adicionales. Incluye la placa DX2010.

Número de pedido **DX2010**

DX4020 Módulo de Interfaz de Red Ethernet Conettix

Crea comunicaciones bidireccionales a través de redes Ethernet para paneles de control compatibles.

Número de pedido **DX4020**

ITS-DX4020-G Comunicador GPRS/GSM

Comunicador de seguridad multifunción

Número de pedido **ITS-DX4020-G**

Representada por:

Spain:
Bosch Security Systems, SAU
C/Hermanos García Noblejas, 19
28037 Madrid
Tel.: +34 914 102 011
Fax: +34 914 102 056
es.securitysystems@bosch.com
www.boschsecurity.es

Americas:
Bosch Security Systems, Inc.
130 Perinton Parkway
Fairport, New York, 14450, USA
Phone: +1 800 289 0096
Fax: +1 585 223 9180
security.sales@us.bosch.com
www.boschsecurity.us

America Latina:
Robert Bosch Ltda
Security Systems Division
Via Anhanguera, Km 98
CEP 13065-900
Campinas, Sao Paulo, Brazil
Phone: +55 19 2103 2860
Fax: +55 19 2103 2862
latam.boschsecurity@bosch.com
www.boschsecurity.com