

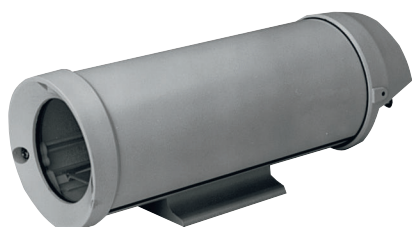
Carcasa para interior LTC 9480/00

www.boschsecurity.es



BOSCH

Innovación para tu vida



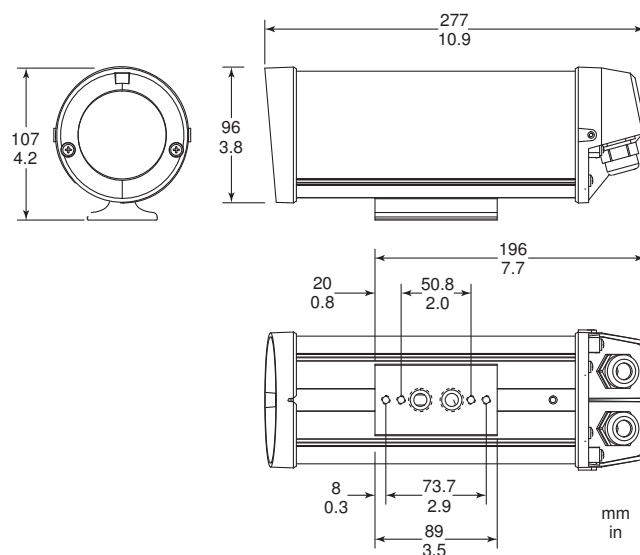
- ▶ Para cámaras CCD de 1/4, 1/3 y 1/2 de pulg.
- ▶ Opción de cableado para alimentación directa
- ▶ Fabricada con un polímero avanzado y aluminio
- ▶ Fácil instalación
- ▶ Acceso total a la cámara

La carcasa LTC 9480/00 tiene un diseño elegante y adecuado para su uso en interior. Esta carcasa satisface la demanda de carcasas atractivas que sean económicas y fáciles de instalar. Se adaptan a una amplia gama de lentes y cámaras CCD con formato de 1/4, 1/3 y 1/2 pulg.

Funciones básicas

El diseño de estas carcasas es único. Sólo tiene que extraer los dos tornillos de tipo imperdible y retirar la cubierta para que la cámara y la lente queden totalmente expuestas. Esto permite acceder a todos los controles de la cámara y la lente sin necesidad de desmontar la carcasa. Los cables de alimentación y vídeo se pueden colocar mediante racores estancos en la parte inferior posterior de la carcasa, o bien se pueden pasar por la base de montaje. Los soportes con alimentación directa y los soportes en forma de J están disponibles para estas carcasas. La base de la carcasa permite el montaje en posicionadores, cabezales ajustables y distintos soportes de pared.

Planificación



Esquema de dimensiones

Piezas incluidas

Cantidad	Componente
1	Carcasa para interior LTC 9480/00

Especificaciones técnicas**Especificaciones eléctricas**

Potencia máxima de la cámara	Uso con cámaras de 24 VCA que no superen los 30 W
------------------------------	---

Especificaciones mecánicas

Tamaño máximo de cámara y lente (An. x Al. x La.):	68 x 54 x 197 mm (2,68 x 2,1 x 7,75 pulg.)
--	--

Entrada de cables:

Dos racores estancos en la parte posterior aceptan diámetros de cable de 4,3 mm a 11,9 mm (de 0,17 a 0,47 pulg.). Dos racores estancos de alimentación directa en la parte inferior aceptan diámetros de cable de 4,6 mm a 7,9 mm (de 0,18 a 0,31 pulg.).

Ventana	Policarbonato estabilizado contra rayos ultravioleta de 3 mm (0,12 pulg.) de grosor.
Montaje de la carcasa	Cuatro (4) orificios roscados de 1/4-20 disponibles. Para el montaje sólo se necesita uno de los dos pares.
Montaje de la cámara	Soporte de montaje de cámara extraíble. Montaje con dos tornillos.
Fabricación	Cubierta, base y patas del soporte de montaje de aluminio, placa frontal de policarbonato, tapas de policarbonato reforzado con cristal, junta de neopreno, cierre de etilenopropileno y todo el hardware de acero inoxidable.
Acabado	Marfil oscuro
Dimensiones	Consulte la ilustración de LTC9480/00.
Peso	1,4 kg (3 libras)

Especificaciones medioambientales

Atmósfera salina	MIL-STD-810E, método 509, procedimiento 1.
Protección de la cubierta	Diseñada conforme a NEMA-3R, IP55.

Compatibilidad electromagnética

Seguridad	CE, UL, cUL
-----------	-------------

Accesorios

Kit a prueba de manipulaciones LTC 9080/00	Incluye 10 tornillos y herramienta de inserción para impedir la manipulación de cinco carcasas.
--	---

Soporte para montaje con alimentación directa LTC 9215/00	Se acopla a la base de las carcasas y permite que los cables se introduzcan directamente por el soporte hasta la base de la carcasa.
---	--

Soporte en forma de J con alimentación directa LTC 9219/01	Permite que la carcasa se pueda montar en el techo.
--	---

Aplicaciones sugeridas

Cámara/Lente

Fija/varifocal LTC 0335

Fija/varifocal LTC 0355

Fija/varifocal LTC 0435

Fija/varifocal LTC 0455

1. Es necesario retirar el bloque de montaje de la cámara.

Información sobre pedidos**Carcasa para interior LTC 9480/00**

para cámara/lente de hasta 175 mm (6,9 pulg.)

Número de pedido **LTC9480/00**

Representada por:

Spain:
Bosch Security Systems, SAU
C/Hermanos García Noblejas, 19
28037 Madrid
Tel.: +34 914 102 011
Fax: +34 914 102 056
es.securitysystems@bosch.com
www.boschsecurity.es

Americas:
Bosch Security Systems, Inc.
130 Perinton Parkway
Fairport, New York, 14450, USA
Phone: +1 800 289 0096
Fax: +1 585 223 9180
security.sales@us.bosch.com
www.boschsecurity.us

America Latina:
Robert Bosch Ltda
Security Systems Division
Via Anhanguera, Km 98
CEP 13065-900
Campinas, Sao Paulo, Brazil
Phone: +55 19 2103 2860
Fax: +55 19 2103 2862
latam.boschsecurity@bosch.com
www.boschsecurity.com