

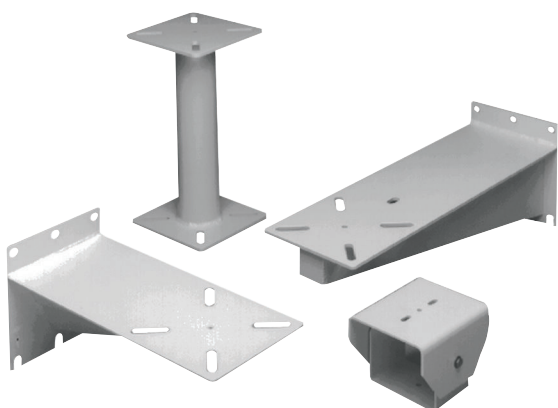
# Soportes versátiles LTC 921x, 922x

www.boschsecurity.es



**BOSCH**

Innovación para tu vida



- ▶ Carga máxima: 45 kg (100 libras) y 90 kg (200 libras)
- ▶ Aspecto atractivo
- ▶ Resistente a la corrosión
- ▶ Patrón versátil de orificios para el montaje
- ▶ Amplia gama de modelos

Nuestra amplia selección de soportes de montaje en interior y exterior incluye soportes de columna, pared, poste, esquina y de cabezales ajustables. Estos soportes versátiles admiten cámaras fijas, carcasas de protección medioambiental para la cámara y posicionadores.

Todas las unidades están construidas con una aleación de aluminio ligero y un revestimiento exterior resistente a la corrosión. Estos productos cumplen el estándar de atmósfera salina militar MIL-STD-810E, método 509, procedimiento I. Los soportes para el montaje en columna y pared disponen de abrazaderas soldadas, lo que proporciona un soporte de cámara muy rígido y con un tercio del peso del acero.

La instalación de una amplia gama de dispositivos se facilita con una llave grande y espacio libre para tomas. La superficie del soporte dispone de patrones exclusivos de orificios ranurados para el montaje.

El LTC 9214/00 es un soporte de columna de 356 mm (14 pulg.) para instalaciones de conjuntos de cámaras de peso medio y pesado. Está fabricado con un tubo de aluminio OD de 76 mm (3 pulg.) con abrazaderas soldadas. El centro de cada abrazadera dispone de un enganche de acero inoxidable roscado de 1/4-20 para el montaje central.

El LTC 9224/00 es idéntico al LTC 9214/00, pero se diferencia en que la longitud total es de 610 mm (24 pulg.).

El LTC 9216/00 es un soporte de pared de 406 mm (16 pulg.) diseñado para instalaciones de cámaras de peso ligero o medio.

El LTC 9222/00 es un soporte de pared de 558 mm (22 pulg.) diseñado para instalaciones de cámaras pesadas.

El LTC 9227/00 es un soporte de cabezal ajustable diseñado para instalaciones de cámaras fijas de peso medio y pesado. Este soporte de montaje es fácil de ensamblar e incluye hardware de ensamblaje de acero inoxidable y arandelas de neopreno.

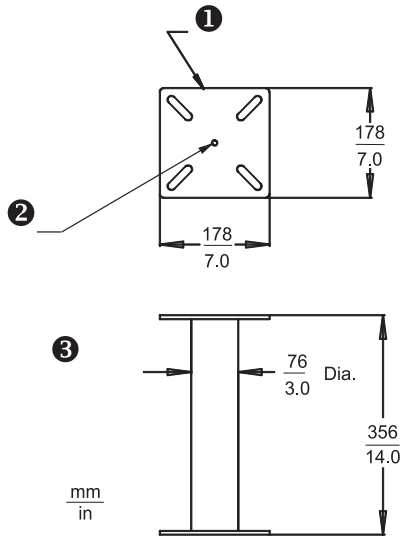
El LTC 9227/00 se puede utilizar con todos los soportes de esta serie.

El soporte de montaje de abrazadera LTC 9228/00 se utiliza para aumentar la distribución del peso cuando se necesitan los soportes de pared LTC 9216/00 o LTC 9222/00 en superficies que no soportan mucha carga.

El soporte de poste LTC 9225/00 es un soporte de montaje diseñado para instalar los soportes de pared LTC 9216/00 y LTC 9222/00 en postes que miden de 76 a 381 mm (de 3 a 15 pulg.) de diámetro.

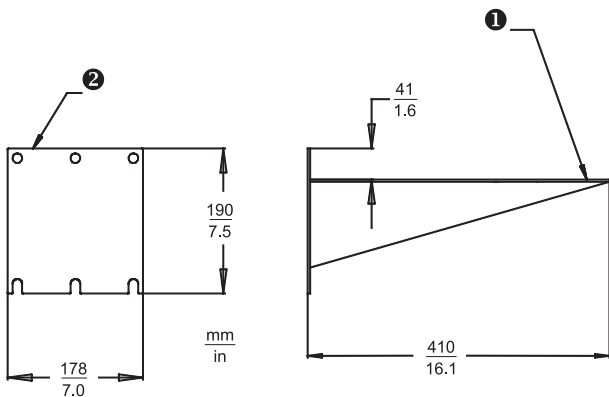
El soporte de montaje en esquina LTC 9226/00 es un adaptador diseñado para instalar los soportes de pared LTC 9216/00 o LTC 9222/00 en una esquina.

**Planificación**



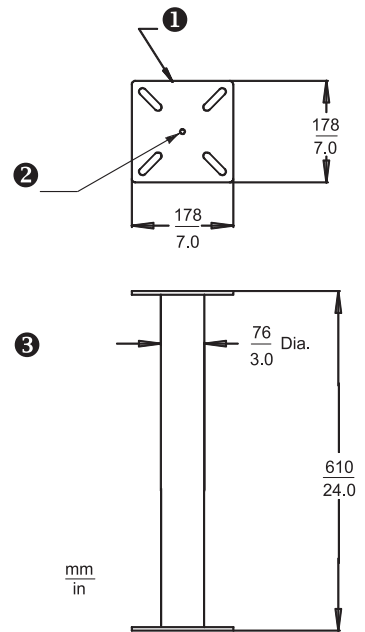
Soporte de columna de 356 mm (14 pulg.)  
LTC 9214/00

- 1 Vista del círculo de los agujeros de los pernos similar a los de los soportes de pared
- 2 Parte superior e inferior 1/4-20
- 3 Vista lateral



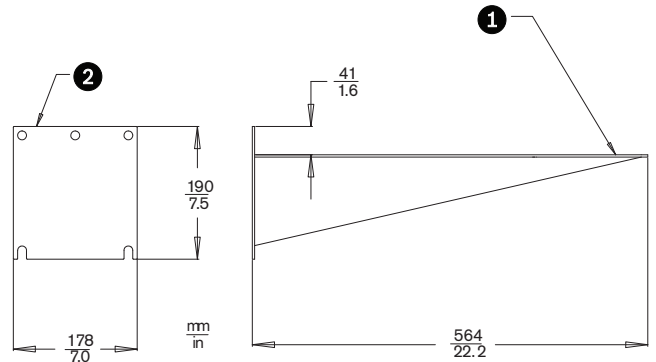
Soporte de columna de 356 mm (14 pulg.)  
LTC 9216/00

- 1 Consulte el detalle A para obtener una vista superior del patrón de montaje
- 2 Consulte el detalle B



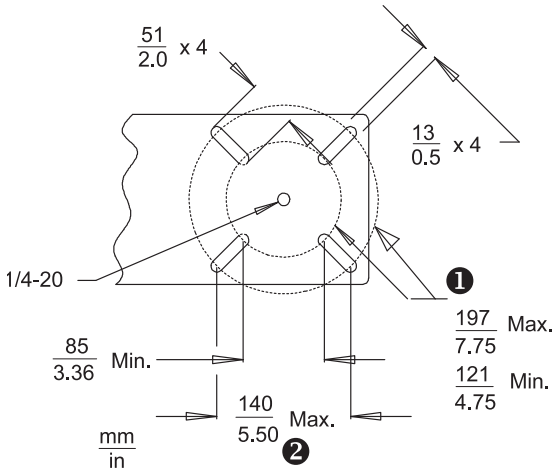
Soporte de pared de 406 mm (16 pulg.) LTC 9224/00

- 1 Círculo de pernos similar a los del soporte de pared
- 2 Parte superior e inferior 1/4-20
- 3 Vista lateral



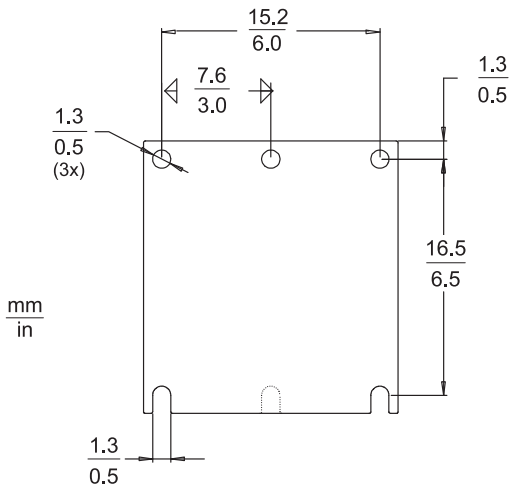
Soporte de pared de 558 mm (22 pulg.) LTC 9222/00

- 1 Consulte el detalle A para obtener una vista superior del patrón de montaje
- 2 Consulte el detalle B

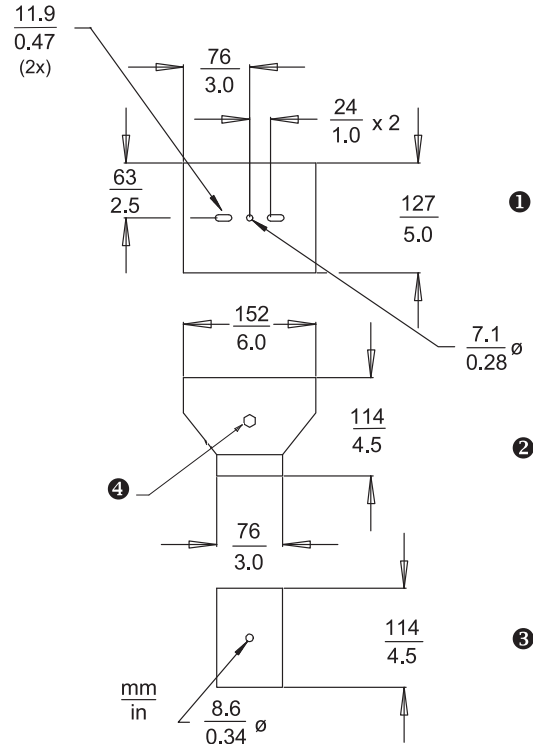


Detalle A: patrón de círculo de los agujeros de los pernos de LTC 9216/00 y LTC 9222/00

- 1 Círculos de los agujeros de los pernos de montaje
- 2 Cuadrados de los agujeros de los pernos

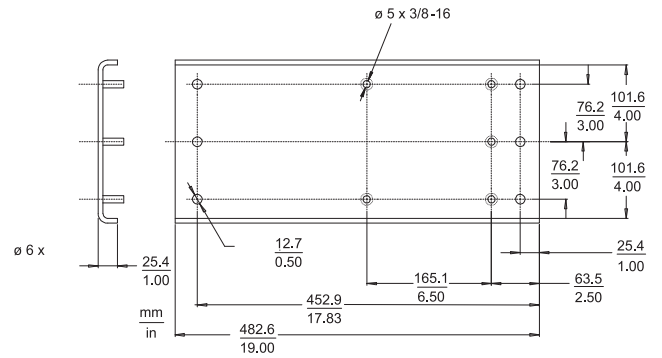


Detalle B: soporte de pared LTC 9216 y LTC 9222/00

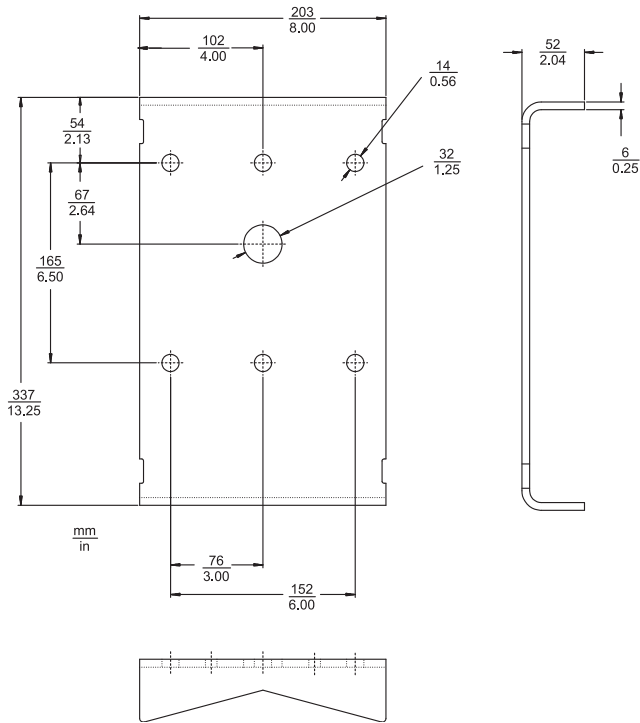


Soporte de cabezal ajustable LTC 9227/00

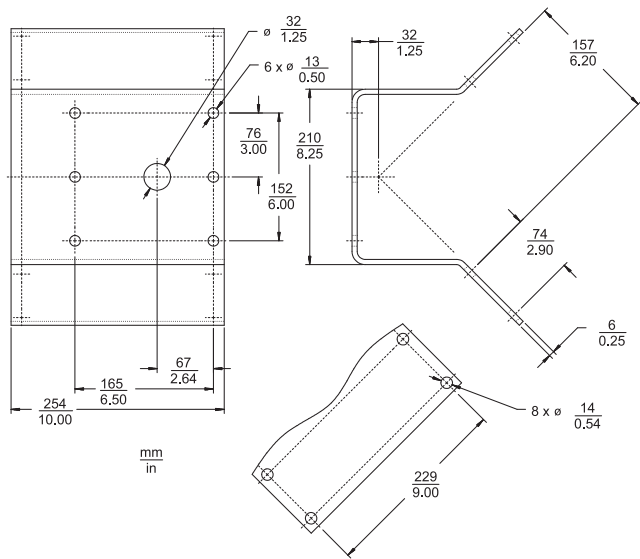
- 1 Vista superior
- 2 Vista lateral
- 3 Vista inferior
- 4 Ajuste de la inclinación



LTC 9228/00 Soporte de montaje de abrazadera



LTC 9225/00 Soporte de poste



LTC 9226/00 Soporte de montaje en esquina

**Especificaciones técnicas**

**LTC 9214/00 de 356 mm (14 pulg.) y LTC 9224/00 de 610 mm (24 pulg.)**

Soportes de columna	
Carga máxima admitida	
Vertical	90,6 kg (200 libras)
Invertida	45,3 kg (100 libras)
Hardware de montaje	No suministrado

Acabado	Gris claro
Peso	
LTC 9214/00	2,3 kg (5,1 lb)
LTC 9224/00	3,3 kg (7,2 libras)

**LTC 9216/00 de 406 mm (16 pulg.) y LTC 9222/00 de 559 mm (22 pulg.)**

Soportes de pared	
Carga máxima admitida	
LTC 9216/00	45,3 kg (100 libras)
LTC 9222/00	90,6 kg (200 libras)
Hardware de montaje	No suministrado
Acabado	Gris claro
Peso	
LTC 9216/00	1,6 kg (3,5 libras)
LTC 9222/00	2,9 kg (6,5 libras)



**Nota**

No monte los soportes de pared LTC 9216/00 y LTC 9222/00 en posición invertida.

**Soporte de cabezal ajustable LTC 9227/00**

Carga máxima admitida	45,3 kg (100 libras)
Hardware de montaje	No suministrado
Acabado	Gris claro
Peso	0,55 kg (1,2 libras)

**Soporte de montaje de abrazadera LTC 9228/00**

Carga máxima admitida	45,3 kg (100 libras)
Hardware de montaje	(5) pernos de 3/8-16 x 1 1/4, (5) arandelas planas de 3/8 y (5) tuercas de seguridad de 3/8-16
Acabado	Gris claro
Peso	2,1 kg (4,6 libras)

**Soporte de poste LTC 9225/00**

Carga máxima admitida	45,3 kg (100 libras)
Hardware de montaje	Dos (2) tiras de acero inoxidable de 1,5 m (5 pies), dos (2) clips flejadores, seis (6) tornillos de cabeza hexagonal, seis (6) arandelas planas de seguridad y seis (6) tuercas hexagonales que se suministran con la unidad
Accesorios	Herramienta de sujeción TC9311PM3T disponible.

Acabado	Gris claro
Peso	1,4 kg (3,0 libras)

### Soporte de montaje en esquina LTC 9226/00

Carga máxima admitida	45,3 kg (100 libras)
Hardware de montaje	No suministrado
Acabado	Gris claro
Peso	2,9 kg (6,5 libras)

### Información sobre pedidos

#### Soporte versátil LTC 9224/00

para cámaras de 610 mm (24 pulg.), 90,6 kg (200 libras) de carga máxima en posición vertical, acabado en gris claro  
Número de pedido **LTC 9224/00**

#### Soporte versátil LTC 9216/00

para cámaras de 406 mm (16 pulg), 45,3 kg (100 libras) de carga máxima, acabado en gris claro  
Número de pedido **LTC 9216/00**

#### Soporte versátil LTC 9228/00

para soportes de pared LTC 9216/00 y LTC 9222/00, 45,3 kg (100 libras) de carga máxima, soporte de montaje de abrazadera  
Número de pedido **LTC 9228/00**

#### Soporte de poste LTC 9225/00

Soporte de poste de 45,3 kg (100 libras) de carga máxima, montaje en poste, acabado en gris claro  
Número de pedido **LTC 9225/00**

#### Soporte versátil LTC 9226/00

para LTC 9216 y LTC 9222, 45,3 kg (100 libras) de carga máxima, soporte de montaje en esquina, acabado en gris claro  
Número de pedido **LTC 9226/00**

#### Representada por:

**Spain:**  
Bosch Security Systems, SAU  
C/Hermanos García Noblejas, 19  
28037 Madrid  
Tel.: +34 914 102 011  
Fax: +34 914 102 056  
es.securitysystems@bosch.com  
www.boschsecurity.es

**Americas:**  
Bosch Security Systems, Inc.  
130 Perinton Parkway  
Fairport, New York, 14450, USA  
Phone: +1 800 289 0096  
Fax: +1 585 223 9180  
security.sales@us.bosch.com  
www.boschsecurity.us

**América Latina:**  
Robert Bosch Ltda  
Security Systems Division  
Via Anhanguera, Km 98  
CEP 13065-900  
Campinas, Sao Paulo, Brazil  
Phone: +55 19 2103 2860  
Fax: +55 19 2103 2862  
latam.boschsecurity@bosch.com  
www.boschsecurity.com