

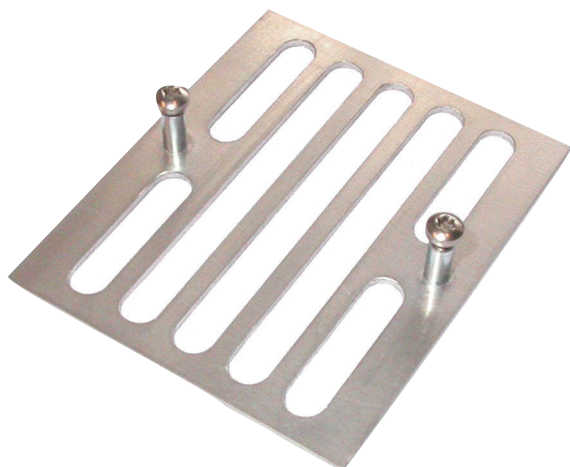
# Juego de soportes de tarjeta de supervisión LBB 4446/00 (10 u.)

www.boschsecurity.es



**BOSCH**

Innovación para tu vida



Los soportes de tarjeta de supervisión están diseñados para el montaje de tarjetas de supervisión esclavas LBB 4442/00, tarjetas de supervisión de altavoz LBB 4441/00 y tarjetas de supervisión de final de línea LBB 4443/00 en o sobre carcasas de altavoces, o en cajas de conexión y racks de equipo.

## Piezas incluidas

Cantidad	Componente
10	Soportes de tarjeta de supervisión

## Información sobre pedidos

### Juego de soportes de tarjeta de supervisión LBB 4446/00 (10 u.)

Soportes de aluminio para instalar tarjetas de supervisión esclavas en la carcasa de un altavoz o en una caja de cables (juego de 10 piezas).

Número de pedido **LBB4446/00**

## Accesorios de hardware

### LBB 4441/00 Tarjeta de supervisión de altavoz

PCB esclava de supervisión de altavoz para instalación en un altavoz. Funciona con LBB4440/00 para controlar la integridad del altavoz.

Número de pedido **LBB4441/00**

### LBB 4442/00 Conjunto de supervisión de línea

PCB maestra y esclava para supervisar una única línea de altavoces, la maestra se instala en un amplificador de potencia conectado a la red Praesideo (una por cada canal), la esclava se conecta al final de la línea de altavoces.

Número de pedido **LBB4442/00**

### LBB 4443/00 Tarjeta de supervisión de final de línea

PCB esclava de supervisión de línea para conectarla al extremo de una línea de altavoces u otra línea, funciona con LBB4440/00 para controlar la integridad de la línea.

Número de pedido **LBB4443/00**