

# LBB 9600/20 Micrófono de condensador de mano

www.boschsecurity.es



**BOSCH**

Innovación para tu vida



- ▶ Transductor de condensador
- ▶ Unidireccional
- ▶ Alta inteligibilidad de la voz
- ▶ Mínima sensibilidad a los ruidos y vibraciones producidos en la cubierta
- ▶ Alimentación fantasma

Este micrófono de condensador está compuesto de un transductor eléctrico ubicado en una carcasa resistente que protege la calidad del sonido de posibles interferencias producidas por el viento o corrientes de aire. Está diseñado para aplicaciones de megafonía y refuerzo de sonido como las que suelen ser habituales en iglesias, teatros y centros de conferencias.

## Funciones básicas

El micrófono de mano LBB 9600/20 es un excelente micrófono con una directividad unidireccional prácticamente independiente de las frecuencias. Su bajo nivel de ruido de entrada equivalente y su insensibilidad frente a campos electrostáticos y electromagnéticos dispersos mantienen la señal de audio libre de ruidos.

El micrófono incorpora un interruptor de encendido/apagado y un conector XLR bloqueable de 3 patillas. Emplea suministro de alimentación fantasma, que está disponible en cada entrada de micrófono de los amplificadores de megafonía de Bosch.

Se suministra una pinza de liberación con roscado de paso Whitworth y un adaptador múltiple (3/8, 1/2 y 5/8 pulgadas) para montaje. El cable de conexión suministrado de 7 m (23 pies) cuenta con conectores bloqueables XLR macho y hembra de 3 patillas.

## Accesorios

Dispone de diversos accesorios, como cables alargadores o soportes de sobremesa y de suelo. Consulte la hoja de datos de accesorios del micrófono.

## Certificados y homologaciones

Región	Certificación
Europa	CE Declaración de conformidad

## Planificación

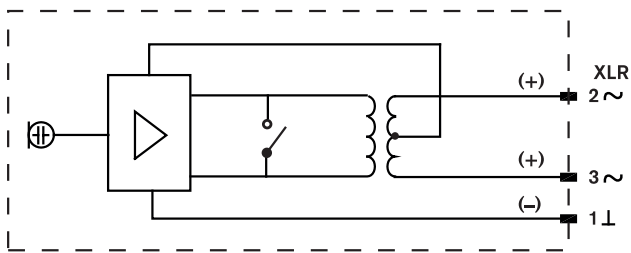
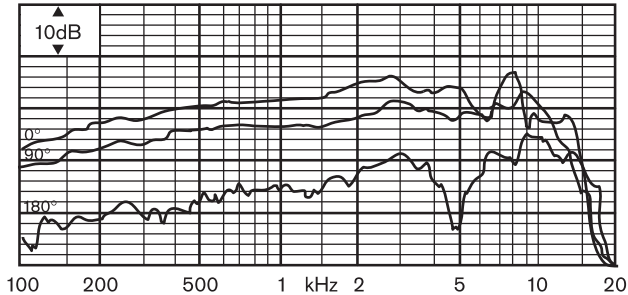


Diagrama de circuito



Respuesta en frecuencia

## Especificaciones técnicas

### Especificaciones eléctricas\*

<b>Suministro de alimentación fantasma</b>	
Rango de tensión	De 11 V a 52 V (conforme a DIN 45596 y IEC 268-15A)
Consumo de corriente	< 1,5 mA
<b>Rendimiento</b>	
Diagrama polar	Unidireccional
Rango de frecuencia	De 100 Hz a 16 kHz
Sensibilidad	2 mV/Pa +/-3 dB (De -54 dB rel. a 1 V/Pa)
Impedancia nominal de salida	200 ohmios
Nivel de ruido de entrada equivalente	26 dB (A)

\* Datos de rendimiento técnico según IEC 60268-4

### Especificaciones mecánicas

Dimensiones (Diám. x Long.)	54 x 170 mm (2,13 x 6,69 pulg.)
Peso	245 g (8,64 onzas)
Color	Negro
Interruptor	Interruptor deslizante de encendido/apagado
Tipo de cable	

Longitud del cable	7 m (23 pies)
Conector	XLR de 3 patillas (macho)

### Especificaciones ambientales

Temperatura de funcionamiento	De -20 °C a +55 °C (de -4 °F a +131 °F)
Temperatura de almacenamiento	De -40 °C a +70 °C (de -40 °F a +158 °F)
Humedad relativa	< 95%

## Información sobre pedidos

### LBB 9600/20 Micrófono de condensador de mano

Micrófono de mano de condensador, unidireccional, acabado en negro mate, interruptor de encendido/apagado, se suministra con cable de 7 m (23 ft), conectores bloqueables XLR macho y hembra de 3 patillas.

Número de pedido **LBB9600/20**

### Accesorios de hardware

#### LBC 1221/01 Soporte de suelo

Soporte de suelo para micrófono, tres patas plegables, negro mate, longitud ajustable de 850 a 1600 mm (2,79 a 5,25 ft) con pinza abrazadera, conector roscado Whitworth de 3/8 in.

Número de pedido **LBC1221/01**

#### LBC 1226/01 Brazo ajustable

Brazo de micrófono, negro mate, alcance máximo 670 mm (2,12 ft), longitud de 840 mm (2,76 ft), válido para soportes para micrófono roscados Whitworth de 3/8 in.

Número de pedido **LBC1226/01**

#### LBC 1227/01 Soporte de mesa

Soporte de sobremesa para micrófono, negro mate, base de hierro fundido pesada y redonda, 130 mm (5,12 in) de diámetro con goma amortiguadora en la parte inferior, con perno Whitworth de 3/8 in.

Número de pedido **LBC1227/01**

**Representada por:**

**Spain:**  
Bosch Security Systems, SAU  
C/Hermanos García Noblejas, 19  
28037 Madrid  
Tel.: +34 914 102 011  
Fax: +34 914 102 056  
es.securitysystems@bosch.com  
www.boschsecurity.es

**Americas:**  
Bosch Security Systems, Inc.  
130 Perinton Parkway  
Fairport, New York, 14450, USA  
Phone: +1 800 289 0096  
Fax: +1 585 223 9180  
security.sales@us.bosch.com  
www.boschsecurity.us

**America Latina:**  
Robert Bosch Ltda  
Security Systems Division  
Via Anhanguera, Km 98  
CEP 13065-900  
Campinas, Sao Paulo, Brazil  
Phone: +55 19 2103 2860  
Fax: +55 19 2103 2862  
latam.boschsecurity@bosch.com  
www.boschsecurity.com