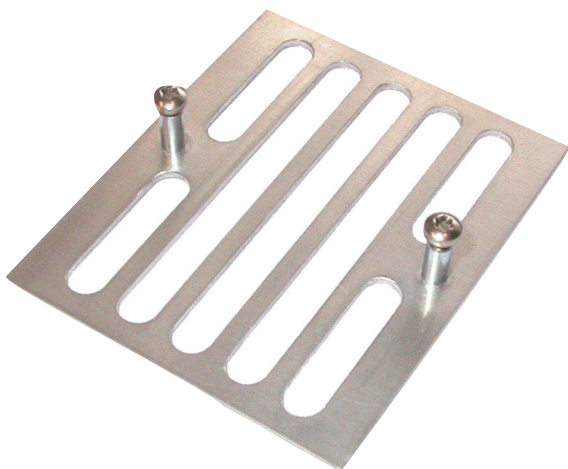


LBB 4446/00 Σετ στηριγμάτων πλακέτας εποπτείας (10 τεμάχια)

www.boschsecurity.gr



BOSCH
Τεχνολογία για τη ζωή



Τα στηρίγματα πλακέτας εποπτείας προορίζονται για την τοποθέτηση των Πλακετών εξαρτημένης εποπτείας LBB 4442/00, των Πλακετών εποπτείας μεγαφώνων LBB 4441/00 και των Πλακετών εποπτείας τέλους γραμμής LBB 4443/00 μέσα ή επάνω σε ερμάρια μεγαφώνων ή μέσα σε κιβώτια συνδέσεων και εξοπλισμούς.

Συμπεριλαμβανόμενα εξαρτήματα

Ποσότητα	Εξάρτημα
10	Στηρίγματα πλακέτας εποπτείας

Πληροφορίες παραγγελίας

LBB 4446/00 Σετ στηριγμάτων πλακέτας εποπτείας (10 τεμάχια)

Βραχίονες αλουμινίου για την τοποθέτηση εξαρτημένων πλακετών εποπτείας σε περίβλημα μεγαφώνου ή κιβώτιο καλωδίων (σετ 10 τεμαχίων).

Αρ. παραγγελίας **LBB4446/00**

Αξεσουάρ υλικού

LBB 4441/00 Πλακέτα εποπτείας μεγαφώνων

Εξαρτημένη πλακέτα εποπτείας μεγαφώνων για τοποθέτηση σε μεγάφωνο, λειτουργεί με τη μονάδα LBB4440/00 για παρακολούθηση της ακεραιότητας του μεγαφώνου.

Αρ. παραγγελίας **LBB4441/00**

LBB 4442/00 Σετ παρακολούθησης γραμμών

Κύρια και εξαρτημένη πλακέτα για την εποπτεία μίας μόνο γραμμής μεγαφώνων. Η κύρια πλακέτα τοποθετείται σε ενισχυτή ισχύος Praesideo συνδεδεμένο σε δίκτυο (μία ανά κανάλι), η εξαρτημένη πλακέτα συνδέεται στο άκρο της γραμμής μεγαφώνων.

Αρ. παραγγελίας **LBB4442/00**

LBB 4443/00 Πλακέτα εποπτείας τέλους γραμμής (EOL)

Εξαρτημένη πλακέτα εποπτείας γραμμής για σύνδεση στο άκρο μιας γραμμής μεγαφώνου ή στο άκρο ενός βραχίονα σύνδεσης, λειτουργεί με τη μονάδα LBB4440/00 για παρακολούθηση της ακεραιότητας της γραμμής.

Αρ. παραγγελίας **LBB4443/00**