

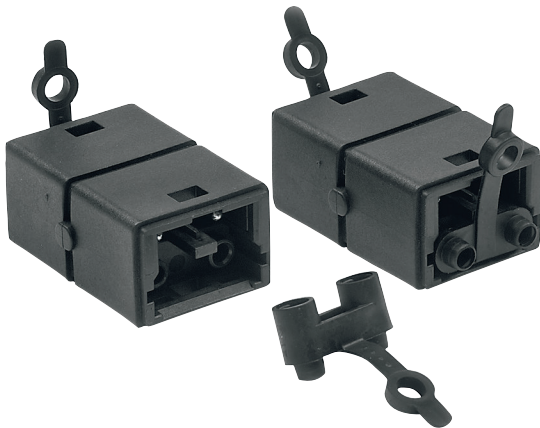
LBB 4419/00 Συζευκτες καλωδιων (10 τμχ)

www.boschsecurity.gr



BOSCH

Τεχνολογία για τη ζωή



Οι συζευκτες καλωδιων χρησιμοποιουνται για τη σύζευξη διατάξεων καλωδιων δικτύου LBB 4416/xx για επέκταση.

Εγκρίσεις χωρών

Ασφάλεια	σύμφωνα με το πρότυπο IEC 60065 / EN 60065
Ατρωσία	σύμφωνα με το πρότυπο EN 55103-2 / EN 50130-4 / EN 50121-4
Εκπομπές	σύμφωνα με το πρότυπο EN 55103-1 / FCC-47 μέρος 15B
Έκτακτη ανάγκη	σύμφωνα με το πρότυπο EN 60849 / EN 54-16 / ISO 7240-16
Θαλάσσια χρήση	σύμφωνα με το πρότυπο IEC 60945
Περιοχή	Πιστοποίηση
Ευρώπη	CE
	GL

Πληροφορίες παραγγελίας

LBB 4419/00 Συζευκτες καλωδιων (10 τμχ)

Συζευκτήρες καλωδιων, κάθε συζευκτήρας χρησιμοποιείται για τη σύνδεση 2 καλωδιων δικτύου Praesideo στη σειρά, για αύξηση του μήκους σε έως και 30 m (σετ 10 τεμαχίων).

Αρ. παραγγελίας **LBB4419/00**