

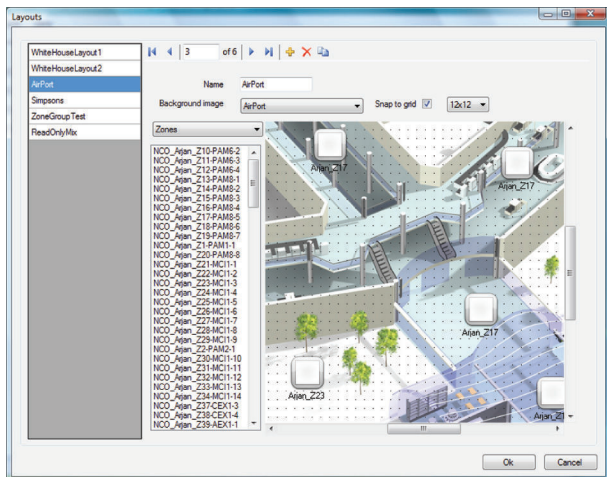
PRS-SWCS Διακομιστής κλήσεων υπολογιστή και PRS-SWCSL Πρόγραμμα-πελάτης NCO διακομιστή κλήσεων υπολογιστή

www.boschsecurity.gr



BOSCH

Τεχνολογία για τη ζωή



- ▶ Εξυπηρετεί πολλά Προγράμματα-πελάτες σταθμού κλήσεων ή/και Προγράμματα-πελάτες τηλεφωνικής διασύνδεσης
- ▶ Ελέγχει πολλούς Ελεγκτές δικτύου σε εκτεταμένα συστήματα
- ▶ Περιλαμβάνει μια άδεια για ένα μόνο Ελεγκτή δικτύου
- ▶ Ελέγχει την πρόσβαση χρηστών με επιλέξιμα δικαιώματα ανά χρήστη

Ο Διακομιστής κλήσεων υπολογιστή PRS-SWCS είναι μια υπηρεσία Windows που συνδέεται με έναν ή περισσότερους ελεγκτές δικτύου Praesideo μέσω TCP/IP, με χρήση της ανοιχτής διασύνδεσης Praesideo. Χρησιμοποιείται σε συνδυασμό με μία ή περισσότερες εφαρμογές-πελάτη, όπως το Πρόγραμμα-πελάτης σταθμού κλήσεων υπολογιστή και το Πρόγραμμα-πελάτη τηλεφωνικής διασύνδεσης υπολογιστή, με χειρισμό όλων των λειτουργικών αιτημάτων. Ο Διακομιστής κλήσεων υπολογιστή PRS-SWCS διαμορφώνεται μέσω ενός συμπεριλαμβανομένου Προγράμματος-πελάτη διαμόρφωσης διακομιστή κλήσεων υπολογιστή, το οποίο εκτελείται στον ίδιο υπολογιστή.

Περιγραφή λειτουργ.

Διαμόρφωση και έλεγχος

Ο Διακομιστής κλήσεων υπολογιστή PRS-SWCS παρέχει δυνατότητες για συνδεδεμένα προγράμματα-πελάτες, όπως η αναγνώριση, η πραγματοποίηση κλήσεων, η πηγή μουσικής υποβάθρου (BGM) και ο έλεγχος έντασης ήχου, η επιβεβαίωση και η επαναφορά λειτουργιών έκτακτης ανάγκης, ο συγχρονισμός της ώρας και ο έλεγχος αδειών. Λειτουργεί σε πλατφόρμες Windows XP, Vista και Windows 7.

Μέσω του Προγράμματος-πελάτη διαμόρφωσης διακομιστή κλήσεων υπολογιστή PRS-SWCS, είναι δυνατή η παρακολούθηση και η ρύθμιση των συνδέσεων των συνδεδεμένων ελεγκτών δικτύου. Στην περίπτωση πολλών ελεγκτών δικτύου, οι συνδέσεις ήχου μεταξύ

των ελεγκτών δικτύου μπορούν να διαμορφωθούν ώστε να επιτρέπουν κλήσεις από το ένα δίκτυο Praesideo στα υπόλοιπα δίκτυα Praesideo.

Τα δεδομένα διαμόρφωσης κάθε συνδεδεμένου υποσυστήματος Praesideo μπορούν να ανακτηθούν από τους ελεγκτές δικτύου και να χρησιμοποιηθούν για τη διαμόρφωση του Διακομιστή κλήσεων υπολογιστή PRS-SWCS. Πολλές προβολές ενός συστήματος μπορούν να διαμορφωθούν ως εικόνες φόντου με θέσεις ζώνης και ομάδες ζωνών, ανεξάρτητα για διαφορετικούς χρήστες πελατών. Επιπλέον, πολλές προκαθορισμένες κλήσεις μπορούν να διαμορφωθούν για διαφορετικούς χρήστες που μπορεί να είναι προσπελάσιμοι μέσω π.χ. ενός ή περισσότερων Προγραμμάτων-πελατών σταθμού κλήσης υπολογιστή PRS-CSC. Αυτές οι προκαθορισμένες κλήσεις μπορεί να περιέχουν πληροφορίες σχετικά με την προτεραιότητα, τις ζώνες, τους τόνους, τα μηνύματα, τη ζωντανή ομιλία και τις ζώνες. Οι ζώνες μπορούν να αποτελούν μέρος διαφορετικών συστημάτων Praesideo, εφόσον όλα αυτά τα συστήματα είναι συνδεδεμένα με το Διακομιστή κλήσεων υπολογιστή PRS-SWCS.

Ο Διακομιστής κλήσεων υπολογιστή PRS-SWCS καθιστά δυνατό τον έλεγχο της πηγής μουσικής υποβάθρου (BGM) και της έντασης ήχου στις διαμορφωμένες ζώνες και παρέχει ανάδραση για την πραγματική ένταση ήχου στους πελάτες.

Άδεια

Ο Διακομιστής κλήσεων υπολογιστή PRS-SWCS χρησιμοποιεί ένα USB dongle για την αναγνώριση του συστήματος για όλες τις άδειες που αγοράζετε. Το dongle παρέχεται με το Διακομιστή κλήσεων υπολογιστή PRS-SWCS. Ο Διακομιστής κλήσεων υπολογιστή PRS-SWCS συνοδεύεται ήδη από μια άδεια για χρήση με έναν ελεγκτή δικτύου. Υπάρχουν διαθέσιμες συμπληρωματικές άδειες για περισσότερους ελεγκτές δικτύου, που είναι συνδεδεμένοι με τον ίδιο Διακομιστή κλήσεων υπολογιστή PRS-SWCS, ως Άδεια NCO διακομιστή κλήσεων υπολογιστή PRS-SWCSL. Για εφαρμογές, όπως το Πρόγραμμα-πελάτη σταθμού κλήσης υπολογιστή PRS-CSC, επίσης απαιτείται άδεια. Απαιτείται μόνο μία άδεια εφαρμογής, ανεξάρτητα από τον αριθμό των προγραμμάτων-πελατών (πίνακες χειριστή) που είναι συνδεδεμένοι.

Συμπεριλαμβανόμενα εξαρτήματα

1	Άδεια Διακομιστή κλήσεων υπολογιστή PRS-SWCS (συμπεριλαμβανομένης της άδειας για έναν ελεγκτή δικτύου).
1	USB dongle
1	CD λογισμικού Praesideo PRS-SW

Πληροφορίες παραγγελίας

Διακομιστής κλήσης υπολογιστή PRS-SWCS

Άδεια χρήσης για διακομιστή κλήσεων υπολογιστή Windows, ο οποίος χρησιμοποιείται για τη φιλοξενία πολλών προγραμμάτων-πελατών σταθμού κλήσεων υπολογιστή ή προγραμμάτων-πελατών τηλεφωνικής διασύνδεσης σε ένα δίκτυο TCP/IP και υποστηρίζει συστήματα με πολλούς ελεγκτές δικτύου. Περιλαμβάνεται άδεια χρήσης για 1 ελεγκτή δικτύου. Αρ. παραγγελίας **PRS-SWCS**

Άδεια NCO διακομιστή κλήσης υπολογιστή PRS-SWCSL

Άδεια χρήσης για επέκταση του σταθμού κλήσεων υπολογιστή με 1 πρόσθετο ελεγκτή δικτύου, για χρήση με το διακομιστή κλήσεων υπολογιστή Praesideo. Αρ. παραγγελίας **PRS-SWCSL**

Ηλεκτρονικός κωδικός άδειας NCO διακομιστή κλήσης υπολογιστή PRS-SWCSL-E

Άδεια χρήσης για επέκταση του σταθμού κλήσεων υπολογιστή με 1 πρόσθετο ελεγκτή δικτύου, για χρήση με το διακομιστή κλήσεων υπολογιστή Praesideo. Αρ. παραγγελίας **PRS-SWCSL-E**

Προγράμματα-πελάτες σταθμού κλήσης υπολογιστή PRS-CSC

Άδεια χρήσης για ένα προγραμματιζόμενο περιβάλλον εργασίας χρήστη σταθμού κλήσεων υπολογιστή με δυνατότητα ελέγχου μέσω αφής ή ποντικιού, με συνοπτική επιλογή ζώνης και ένδειξη κατάστασης, για χρήση με το διακομιστή κλήσεων υπολογιστή Praesideo. Αρ. παραγγελίας **PRS-CSC**

Ηλεκτρονικός κωδικός προγράμματος-πελάτη σταθμού κλήσης υπολογιστή PRS-CSC-E

Άδεια χρήσης για ένα προγραμματιζόμενο περιβάλλον εργασίας χρήστη σταθμού κλήσεων υπολογιστή με δυνατότητα ελέγχου μέσω αφής ή ποντικιού, με συνοπτική επιλογή ζώνης και ένδειξη κατάστασης, για χρήση με το διακομιστή κλήσεων υπολογιστή Praesideo, Ηλεκτρονικός κωδικός E Αρ. παραγγελίας **PRS-CSC-E**

Πρόγραμμα-πελάτης τηλεφωνικής διασύνδεσης υπολογιστή PRS-TIC

Άδεια χρήσης για τηλεφωνική διασύνδεση υπολογιστή, για χρήση με το διακομιστή κλήσεων υπολογιστή Praesideo και την πραγματοποίηση κλήσεων προς το Praesideo μέσω σταθερού τηλεφώνου, κινητού τηλεφώνου ή εικονικού τηλεφώνου (VoIP). Αρ. παραγγελίας **PRS-TIC**

Ηλεκτρονικός κωδικός προγράμματος-πελάτη τηλεφωνικής διασύνδεσης υπολογιστή PRS-TIC-E

Άδεια χρήσης για τηλεφωνική διασύνδεση υπολογιστή, για χρήση με το διακομιστή κλήσεων υπολογιστή Praesideo και την πραγματοποίηση κλήσεων προς το Praesideo μέσω σταθερού τηλεφώνου, κινητού τηλεφώνου ή εικονικού τηλεφώνου (VoIP). Αρ. παραγγελίας **PRS-TIC-E**

Εκπροσωπούμενη από:

Greece:

Robert Bosch S.A.
162, Kifissou Ave.
121 31 Peristeri, Greece
Phone: +30 210 5701352
Fax: +30 210 5701357
BoschST@gr.bosch.com
www.boschsecurity.gr

Robert Bosch A.E.
Κηφισσού 162,
121 31 Περιστέρι
Τηλ.: +30 210 5701352
Fax.: +30 210 5701357
BoschST@gr.bosch.com
www.boschsecurity.gr