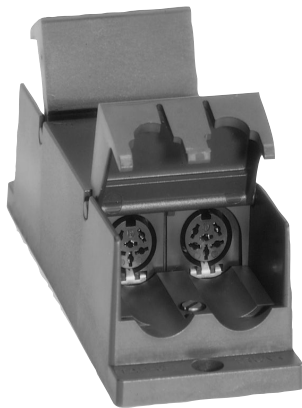


LBB 4115/00 Μονάδα απομάστευσης σήματος DCN

www.boschsecurity.gr



BOSCH
Τεχνολογία για τη ζωή



Οι μονάδες απομάστευσης σήματος δημιουργούν σημεία απομάστευσης προστατευμένα έναντι βραχυκυκλώματος στην καλωδίωση της γραμμής του ζευκτικού κυκλώματος. Κάθε σημείο απομάστευσης σήματος επιτρέπει τη σύνδεση έως πέντε πινάκων επιλογής καναλιού ή μιας επιτραπέζιας μονάδας συνεισφοράς ήχου, π.χ. μιας συνεδριακής μονάδας, μιας μονάδας Consentus ή μιας θέσης διερμηνέα. Μια μονάδα απομάστευσης σήματος αποτελείται από δύο σημεία απομάστευσης. Η μονάδα απομάστευσης παρέχεται πλήρης, με σφιγκτήρες συγκράτησης καλωδίων και περιλαμβάνει οπές για στερέωση.

Περιγραφή λειτουργ.

Διασυνδέσεις

- Καλώδιο μήκους 2 m (78,7 in) που καταλήγει σε χυτευτό κυκλικό βύσμα έξι πόλων
- Κυκλική υποδοχή έξι πόλων για τις συνδέσεις του βρόχου διέλευσης
- 2 κυκλικές υποδοχές έξι πόλων για το διαχωρισμό των καλωδίων του ζευκτικού κυκλώματος και για την αναδημιουργία παλμών
- Σημεία απομάστευσης σήματος προστατευμένα έναντι βραχυκυκλώματος στο καλώδιο του συστήματος

Εγκρίσεις χωρών

Περιοχή	Πιστοποίηση
Ευρώπη	CE

Τεχνικά στοιχεία

Ηλεκτρικά χαρακτηριστικά

Μέγιστη ισχύς στα σημεία απομάστευσης	4,5 W το κάθε ένα
---------------------------------------	-------------------

Μηχανικά χαρακτηριστικά

Τοποθέτηση	Στο δάπεδο, σε αγωγό καλωδίων ή σε τοίχο
Διαστάσεις (Υ x Π x Β)	35 x 49 x 140 mm (1,4 x 1,9 x 5,5 in)
Βάρος	0,3 kg (0,66 lb)
Χρώμα	Ανθρακί (PH 10736)

Πληροφορίες παραγγελίας

LBB 4115/00 Μονάδα απομάστευσης σήματος DCN

Μονάδα διακλάδωσης DCN Επόμενης γενιάς, καλώδιο μήκους 2 m (6,6 ft), ανθρακί.

Αρ. παραγγελίας **LBB4115/00**

Εκπροσωπούμενη από:

Greece:

Robert Bosch S.A.
162, Kifissou Ave.
121 31 Peristeri, Greece
Phone: +30 210 5701352
Fax: +30 210 5701357
BoschST@gr.bosch.com
www.boschsecurity.gr

Robert Bosch A.E.
Κηφισσού 162,
121 31 Περιστέρι
Τηλ.: +30 210 5701352
Fax.: +30 210 5701357
BoschST@gr.bosch.com
www.boschsecurity.gr