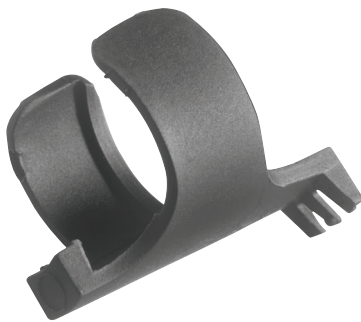


# DCN-DISCLM Σφιγκτήρας καλωδίων (25 τεμάχια)

www.boschsecurity.gr



**BOSCH**  
Τεχνολογία για τη ζωή



Τα καλώδια μπορούν να ασφαλιστούν στις εξόδους ζευκτικού κυκλώματος DCN-CCU2 με τη χρήση του σφιγκτήρα καλωδίων DCN-DISCLM, για την αποφυγή τυχαίας μετατόπισης ή αφαίρεσης.

## Τεχνικά στοιχεία

### Μηχανικά χαρακτηριστικά

Τοποθέτηση	Τοποθέτηση με ένα κλικ σε οποιαδήποτε συνεδριακή μονάδα
Χρώμα	Ανθρακί (PH 10736)

## Πληροφορίες παραγγελίας

### DCN-DISCLM Σφιγκτήρας καλωδίων (25 τεμάχια)

Σφιγκτήρες καλωδίων DCN Επόμενης γενιάς (25 τεμάχια).

Αρ. παραγγελίας **DCN-DISCLM**