

# MTZ Access

- ▶ **Hohe Sicherheit - wenig Aufwand**
- ▶ **Einfache Bedienung für alle Mitarbeiter**
- ▶ **Geringe bis gar keine Kosten bei Kartenverlust**
- ▶ **Integrierte Biometrie-Lösungen**
- ▶ **Auswertungen und Meldungen bieten alle relevanten Informationen auf einen Blick**
- ▶ **Freie Parametrierung der Zutrittszeiten**
- ▶ **modulares System bietet Erweiterungen zur Videoüberwachung, Parkplatz- und Besucherverwaltung, sowie einer Gefahrenmeldeanlage**

## Systemübersicht

Von der einfachen Zutrittskontrolle bis zur Absicherung eines Hochsicherheitstraktes, die MTZ® Access passt sich den jeweiligen Ansprüchen an. Funktionalitäten wie Biometrie, Pincode, Bedrohungscode, Zutrittswiederhol Sperre, Bereichswechselkontrolle oder Vier-Augen-Prinzip lassen sich frei kombinieren und einsetzen. Individuell parametrierbare Wochenprogramme und Zeitzonen sorgen dafür, dass Zutrittserlaubnisse für jeden Mitarbeiter genau konfiguriert werden können. Berechtigte Personen werden in ihrer Bewegungsfreiheit nicht behindert, unberechtigte Personen werden erfolgreich vom Zutritt abgehalten.

Über die interne Systemüberwachung werden Unregelmäßigkeiten sofort erkannt und entsprechende Maßnahmen getroffen bzw. vorgeschlagen. Alle Abläufe sind so weit wie möglich automatisiert, manuelle Eingriffe jedoch jederzeit möglich.

Die Zutrittskontrolle kann um eine Gefahrenmeldeanlage, Videoüberwachung oder ein Gebäudesicherheitsmanagement erweitert werden.

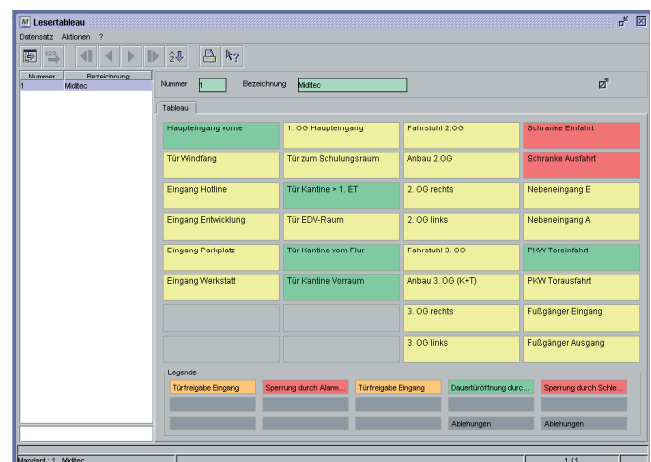


Abb. Lesertableau

## Hardware

Die Hardware ist mit berührungsloser Lesertechnologie ausgestattet. Das macht die Zutrittsbuchungen leicht und problemlos. Sensible Bereiche können zusätzlich durch den Einsatz von Biometrie abgesichert werden. Fingerprintleser oder Iriserkennungsgeräte sorgen durch die Verifizierung dafür, dass nur ausgewählte Personen Zutritt erhalten.

### Auswertungen

Onlinejournal und Zutrittsauswertung schaffen den Überblick über alle aktuellen und vergangenen Zutrittsbuchungen. Beim Einsatz der Bereichswechselkontrolle wird angegeben, wer sich in welchem Bereich befindet und wie viele Personen im ganzen Gebäude anwesend sind.

### Kartensperrung

Durch die Sperrung einer Karte können Zutrittsberechtigungen jederzeit zurückgenommen werden, ohne dass ganze Schließanlagen ausgetauscht werden müssen.

### Personenbezogene Ereignisse

Mit den personenbezogenen Ereignissen können personenspezifisch weitere Funktionen für eine Zutrittsbuchung hinterlegt werden.

### Kombination mit Offline Schließsystem

Mit dem MTZ Milock Locking System lassen sich auch Stand Alone Türterminal an die vernetzte Zutrittskontrolle anschließen. Die Zutrittsrechte werden über ein Lese-Schreib-Terminal täglich auf die Karten geschrieben.

## Funktionsbeschreibung

### Zutrittskontrolle

- Steuerung von Türen, Schleusen, Schranken und Aufzügen
- Türüberwachung
- Bedrohungscode
- zeitlich begrenzte oder generelle Türöffnung

### Zutrittszeiten

- Definition von bis zu 99 Zeitzonen
- bis zu 127 Wochenprogramme für zeitlich begrenzte Zutrittserlaubnis
- frei definierbare Sperrtage und Sperrgruppen mit Ausnahmezeitzonen (z.B. Feiertage)

### Zutrittserlaubnis

- durch Buchung mit Karte
- durch Buchung mit Karte und Pincode
- ohne Buchung (generelle Türöffnung)

### Biometrie

- Fingerprint (Karte + Fingerprint)
- Iriserkennung

### Sicherheitsfunktionen

- Bereichswechsel-Kontrolle
- Vier-Augen-Prinzip
- Zutrittswiederhol Sperre
- Überwachung der Hardware auf Funktionsstörungen
- Überwachung der Leser über Protokoll
- ereignisbezogene Steuerung von Relais

### Protokolle und Auswertungen

- Protokollierung aller Störungsmeldungen
- Online Auswertung über aktuelle Bewegungen, optional mit Passbildeinblendung

- Chronik über vergangene Bewegungen mit umfangreichen Abfragefiltern
- Kontrolle und Zählung der Anwesenheit in definierten Bereichen

### Automatisches Meldesystem

- Ausgabe der Meldungen auf Bildschirm oder Drucker
- Anzeige der Störungsmeldungen in Echtzeit
- Benachrichtigung durch E-Mail

### Erweiterungen

- Listengenerator
- Türentableau
- Lesertableau
- Bereichswechselkontrolle
- Schnittstelle CCTV Mobotix
- Schnittstelle CCTV IDS iGuard
- Schnittstelle CCTV Divar
- SAP Schnittstelle
- Import-Schnittstelle
- Offline Schließsystem

### Weitere Module

- Besucherverwaltung
- Parkplatzverwaltung
- Gefahrenmeldeanlage
- Building Security Management
- Zeiterfassung
- Workflow /Webterminal

### MTZ® Business Solutions

- multilingual (deutsch, englisch, französisch, arabisch,...)
- nur eine zentrale Installation durch Browserapplikation
- Zugriff über Intranet/Internet
- plattformunabhängig
- mandantenfähig
- detaillierte Steuerung von Zugriffs-, Lese- und Schreibrechten
- Mitarbeiterzahl unbegrenzt
- einfach erweiterbares Modulsystem
- alle Module greifen auf einen Personalstamm zurück
- perfekt aufeinander abgestimmte Soft- und Hardware
- hohe Parametrierbarkeit
- für alle Branchen und Unternehmensgrößen geeignet

## Planungshinweise

Die Anforderungen für die Rechner-Hardware und für das Betriebssystem finden Sie in den Systemanforderungen für die MTZ Business Solutions.

**Bestellinformation**

App.Schl.	VEPOS	Bestellnummer
<b>MTZ Access bis 50 MA</b>		
Basismodul BBS Zutritt bis 50 Mitarbeiter		
<b>6202</b>	<b>8636</b>	<b>F.01U.530.460</b>
<b>MTZ Access bis 100 MA</b>		
Basismodul BBS Zutritt bis 100 Mitarbeiter		
<b>6202</b>	<b>8637</b>	<b>F.01U.530.461</b>
<b>MTZ Access bis 250 MA</b>		
Basismodul BBS Zutritt bis 250 Mitarbeiter		
<b>6202</b>	<b>8638</b>	<b>F.01U.530.462</b>
<b>MTZ Access bis 500 MA</b>		
Basismodul BBS Zutritt bis 500 Mitarbeiter		
<b>6202</b>	<b>8639</b>	<b>F.01U.530.463</b>
<b>MTZ Access bis 1.000 MA</b>		
Basismodul BBS Zutritt bis 1.000 Mitarbeiter		
<b>6202</b>	<b>8640</b>	<b>F.01U.530.464</b>
<b>MTZ Access bis 2.000 MA</b>		
Basismodul BBS Zutritt bis 2.000 Mitarbeiter		
<b>6202</b>	<b>8641</b>	<b>F.01U.530.465</b>
<b>MTZ Access bis 3.000 MA</b>		
Basismodul BBS Zutritt bis 3.000 Mitarbeiter		
<b>6202</b>	<b>8642</b>	<b>F.01U.530.466</b>
<b>MTZ Access bis 5.000 MA</b>		
Basismodul BBS Zutritt bis 5.000 Mitarbeiter		
<b>6202</b>	<b>8643</b>	<b>F.01U.530.467</b>
<b>MTZ Access bis 10.000 MA</b>		
Basismodul BBS Zutritt bis 10.000 Mitarbeiter		
<b>6202</b>	<b>8644</b>	<b>F.01U.530.468</b>
<b>MTZ Access Grundmodul DE</b>		
Sprache Grundmodul DE		
<b>6202</b>	<b>8632</b>	<b>F.01U.530.456</b>
<b>MTZ Access Grundmodul EN</b>		
Sprache Grundmodul EN		
<b>6202</b>	<b>8633</b>	<b>F.01U.530.457</b>
<b>MTZ Access Grundmodul FR</b>		
Sprache Grundmodul FR		
<b>6202</b>	<b>8634</b>	<b>F.01U.530.458</b>
<b>MTZ Access Grundmodul AR</b>		
Sprache Grundmodul AR		
<b>6202</b>	<b>8635</b>	<b>F.01U.530.459</b>

**Bestellinformation**

App.Schl.	VEPOS	Bestellnummer
<b>Software Erweiterungen</b>		
<b>Erweiterung um 50 MA</b>		
Erweiterung Basismodul Zutritt um 50 Mitarbeiter		
<b>6202</b>	<b>8645</b>	<b>F.01U.530.469</b>
<b>Erweiterung um 250 MA</b>		
Erweiterung Basismodul Zutritt um 250 Mitarbeiter		
<b>6202</b>	<b>8646</b>	<b>F.01U.530.470</b>
<b>Erweiterung um 1.000 MA</b>		
Erweiterung Basismodul Zutritt um 1.000 Mitarbeiter		
<b>6202</b>	<b>8647</b>	<b>F.01U.530.471</b>
<b>SW-Tableau für max. 32 Türenstati</b>		
SW-Tableau zur Anzeige von 32 Türen pro Tableau		
<b>6202</b>	<b>9056</b>	<b>F.01U.547.556</b>
<b>SW-Tableau für max. 60 Türenstati</b>		
SW-Tableau zur Anzeige von 60 Türen pro Tableau		
<b>6202</b>	<b>9057</b>	<b>F.01U.547.557</b>
<b>SW-Tableau für max 96 Türenstati</b>		
SW-Tableau zur Anzeige von 96 Türen pro Tableau		
<b>6202</b>	<b>8648</b>	<b>F.01U.530.472</b>
<b>SW-Tableau für max 32 Leserstati</b>		
SW-Tableau zur Anzeige von 32 Lesern pro Tableau		
<b>6202</b>	<b>9058</b>	<b>F.01U.547.558</b>
<b>SW-Tableau für max 60 Leserstati</b>		
SW-Tableau zur Anzeige von 60 Lesern pro Tableau		
<b>6202</b>	<b>9059</b>	<b>F.01U.547.559</b>
<b>SW-Tableau für max 96 Leserstati</b>		
SW-Tableau zur Anzeige von 96 Lesern pro Tableau.		
<b>6202</b>	<b>8649</b>	<b>F.01U.530.473</b>
<b>Bereichswechselkontrolle</b>		
Option Bereichswechselkontrolle zu MTZ Access		
<b>6202</b>	<b>8650</b>	<b>F.01U.530.474</b>
<b>Schnittstelle CCTV Mobotix</b>		
Softwarelizenz für die Integration für IP-Kameras inklusive Archivsystem		
<b>6202</b>	<b>8651</b>	<b>F.01U.530.475</b>
<b>Schnittstelle CCTV Bosch Divar</b>		
Softwarelizenz für die Integration des Bosch Divar Systems		
<b>6202</b>	<b>8653</b>	<b>F.01U.530.477</b>
<b>Schnittstelle Building Integration System - BIS</b>		
Bidirektionale Schnittstelle zum Gebäudemanagementsystem Bosch RU-BIN der BIS (Building Information System). Übermittlung von Türzustands- und Alarmmeldungen und indirekte Türsteuerung durch Universal-Gefahrenmeldeanlage (UGM)		
<b>6202</b>	<b>8654</b>	<b>F.01U.530.478</b>

**Germany:**  
Bosch Sicherheitssysteme GmbH  
Robert-Koch-Straße 100  
85521 Ottobrunn  
Tel.: +49 (0)89 6290 0  
Fax: +49 (0)89 6290 1020  
de.securitysystems@bosch.com  
www.bosch-sicherheitsprodukte.de

**Weitere Produktinformationen:**  
Bosch Sicherheitssysteme STDE  
Werner-Heisenberg-Strasse 16  
34123 Kassel  
Tel.: /Fax: +49 (0)561 89 08  
CCTV: -200/-299; Comm. -300/-399  
Einbruch/Brand/Access: -500/-199  
de.securitysystems@bosch.com  
www.bosch-sicherheitsprodukte.de

**Haus-ServiceRuf**  
Bosch Sicherheitssysteme GmbH  
Ingersheimer Straße 16  
70499 Stuttgart  
Weitere Informationen erhalten Sie unter:  
\*10,14 € pro Minute aus dem Festnetz der Deutschen Telekom  
Telefon 01805 231232\*)  
Telefax 0711 811-5125 294  
Haus-Service.Ruf@de.bosch.com  
www.bosch-hausserviceruf.de

**Represented by**