

MTZ Access

- ▶ **Hohe Sicherheit - wenig Aufwand**
- ▶ **Einfache Bedienung für alle Mitarbeiter**
- ▶ **Geringe bis gar keine Kosten bei Kartenverlust**
- ▶ **Integrierte Biometrie-Lösungen**
- ▶ **Auswertungen und Meldungen bieten alle relevanten Informationen auf einen Blick**
- ▶ **Freie Parametrierung der Zutrittszeiten**
- ▶ **modulares System bietet Erweiterungen zur Videoüberwachung, Parkplatz- und Besucherverwaltung, sowie einer Gefahrenmeldeanlage**

Systemübersicht

Von der einfachen Zutrittskontrolle bis zur Absicherung eines Hochsicherheitstraktes, die MTZ® Access passt sich den jeweiligen Ansprüchen an. Funktionalitäten wie Biometrie, Pincode, Bedrohungscode, Zutrittswiederhol Sperre, Bereichswechselkontrolle oder Vier-Augen-Prinzip lassen sich frei kombinieren und einsetzen. Individuell parametrierbare Wochenprogramme und Zeitzonen sorgen dafür, dass Zutrittserlaubnisse für jeden Mitarbeiter genau konfiguriert werden können. Berechtigte Personen werden in ihrer Bewegungsfreiheit nicht behindert, unberechtigte Personen werden erfolgreich vom Zutritt abgehalten.

Über die interne Systemüberwachung werden Unregelmäßigkeiten sofort erkannt und entsprechende Maßnahmen getroffen bzw. vorgeschlagen. Alle Abläufe sind so weit wie möglich automatisiert, manuelle Eingriffe jedoch jederzeit möglich.

Die Zutrittskontrolle kann um eine Gefahrenmeldeanlage, Videoüberwachung oder ein Gebäudesicherheitsmanagement erweitert werden.

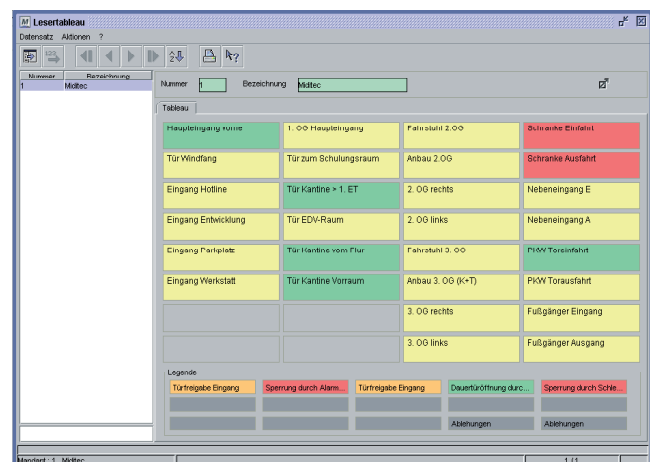


Abb. Lesertableau

Hardware

Die Hardware ist mit berührungsloser Lesertechnologie ausgestattet. Das macht die Zutrittsbuchungen leicht und problemlos. Sensible Bereiche können zusätzlich durch den Einsatz von Biometrie abgesichert werden. Fingerprintleser oder Iriserkennungsgeräte sorgen durch die Verifizierung dafür, dass nur ausgewählte Personen Zutritt erhalten.

Auswertungen

Onlinejournal und Zutrittsauswertung schaffen den Überblick über alle aktuellen und vergangenen Zutrittsbuchungen. Beim Einsatz der Bereichswechselkontrolle wird angegeben, wer sich in welchem Bereich befindet und wie viele Personen im ganzen Gebäude anwesend sind.

Kartensperrung

Durch die Sperrung einer Karte können Zutrittsberechtigungen jederzeit zurückgenommen werden, ohne dass ganze Schließanlagen ausgetauscht werden müssen.

Personenbezogene Ereignisse

Mit den personenbezogenen Ereignissen können personenspezifisch weitere Funktionen für eine Zutrittsbuchung hinterlegt werden.

Kombination mit Offline Schließsystem

Mit dem MTZ Milock Locking System lassen sich auch Stand Alone Türterminal an die vernetzte Zutrittskontrolle anschließen. Die Zutrittsrechte werden über ein Lese-Schreib-Terminal täglich auf die Karten geschrieben.

Funktionsbeschreibung

Zutrittskontrolle

- Steuerung von Türen, Schleusen, Schranken und Aufzügen
- Türüberwachung
- Bedrohungscode
- zeitlich begrenzte oder generelle Türöffnung

Zutrittszeiten

- Definition von bis zu 99 Zeitzonen
- bis zu 127 Wochenprogramme für zeitlich begrenzte Zutrittserlaubnis
- frei definierbare Sperrtage und Sperrgruppen mit Ausnahmezeitzonen (z.B. Feiertage)

Zutrittserlaubnis

- durch Buchung mit Karte
- durch Buchung mit Karte und Pincode
- ohne Buchung (generelle Türöffnung)

Biometrie

- Fingerprint (Karte + Fingerprint)
- Iriserkennung

Sicherheitsfunktionen

- Bereichswechsel-Kontrolle
- Vier-Augen-Prinzip
- Zutrittswiederhol Sperre
- Überwachung der Hardware auf Funktionsstörungen
- Überwachung der Leser über Protokoll
- ereignisbezogene Steuerung von Relais

Protokolle und Auswertungen

- Protokollierung aller Störungsmeldungen
- Online Auswertung über aktuelle Bewegungen, optional mit Passbildeinblendung

- Chronik über vergangene Bewegungen mit umfangreichen Abfragefiltern
- Kontrolle und Zählung der Anwesenheit in definierten Bereichen

Automatisches Meldesystem

- Ausgabe der Meldungen auf Bildschirm oder Drucker
- Anzeige der Störungsmeldungen in Echtzeit
- Benachrichtigung durch E-Mail

Erweiterungen

- Listengenerator
- Türentableau
- Lesertableau
- Bereichswechselkontrolle
- Schnittstelle CCTV Mobotix
- Schnittstelle CCTV IDS iGuard
- Schnittstelle CCTV Divar
- SAP Schnittstelle
- Import-Schnittstelle
- Offline Schließsystem

Weitere Module

- Besucherverwaltung
- Parkplatzverwaltung
- Gefahrenmeldeanlage
- Building Security Management
- Zeiterfassung
- Workflow /Webterminal

MTZ® Business Solutions

- multilingual (deutsch, englisch, französisch, arabisch,...)
- nur eine zentrale Installation durch Browserapplikation
- Zugriff über Intranet/Internet
- plattformunabhängig
- mandantenfähig
- detaillierte Steuerung von Zugriffs-, Lese- und Schreibrechten
- Mitarbeiterzahl unbegrenzt
- einfach erweiterbares Modulsystem
- alle Module greifen auf einen Personalstamm zurück
- perfekt aufeinander abgestimmte Soft- und Hardware
- hohe Parametrierbarkeit
- für alle Branchen und Unternehmensgrößen geeignet

Planungshinweise

Die Anforderungen für die Rechner-Hardware und für das Betriebssystem finden Sie in den Systemanforderungen für die MTZ Business Solutions.

Bestellinformation

App.Schl.	VEPOS	Bestellnummer
MTZ Access bis 50 MA		
Basismodul BBS Zutritt bis 50 Mitarbeiter		
6202	8636	F.01U.530.460
MTZ Access bis 100 MA		
Basismodul BBS Zutritt bis 100 Mitarbeiter		
6202	8637	F.01U.530.461
MTZ Access bis 250 MA		
Basismodul BBS Zutritt bis 250 Mitarbeiter		
6202	8638	F.01U.530.462
MTZ Access bis 500 MA		
Basismodul BBS Zutritt bis 500 Mitarbeiter		
6202	8639	F.01U.530.463
MTZ Access bis 1.000 MA		
Basismodul BBS Zutritt bis 1.000 Mitarbeiter		
6202	8640	F.01U.530.464
MTZ Access bis 2.000 MA		
Basismodul BBS Zutritt bis 2.000 Mitarbeiter		
6202	8641	F.01U.530.465
MTZ Access bis 3.000 MA		
Basismodul BBS Zutritt bis 3.000 Mitarbeiter		
6202	8642	F.01U.530.466
MTZ Access bis 5.000 MA		
Basismodul BBS Zutritt bis 5.000 Mitarbeiter		
6202	8643	F.01U.530.467
MTZ Access bis 10.000 MA		
Basismodul BBS Zutritt bis 10.000 Mitarbeiter		
6202	8644	F.01U.530.468
MTZ Access Grundmodul DE		
Sprache Grundmodul DE		
6202	8632	F.01U.530.456
MTZ Access Grundmodul EN		
Sprache Grundmodul EN		
6202	8633	F.01U.530.457
MTZ Access Grundmodul FR		
Sprache Grundmodul FR		
6202	8634	F.01U.530.458
MTZ Access Grundmodul AR		
Sprache Grundmodul AR		
6202	8635	F.01U.530.459

Bestellinformation

App.Schl.	VEPOS	Bestellnummer
Software Erweiterungen		
Erweiterung um 50 MA		
Erweiterung Basismodul Zutritt um 50 Mitarbeiter		
6202	8645	F.01U.530.469
Erweiterung um 250 MA		
Erweiterung Basismodul Zutritt um 250 Mitarbeiter		
6202	8646	F.01U.530.470
Erweiterung um 1.000 MA		
Erweiterung Basismodul Zutritt um 1.000 Mitarbeiter		
6202	8647	F.01U.530.471
SW-Tableau für max. 32 Türenstati		
SW-Tableau zur Anzeige von 32 Türen pro Tableau		
6202	9056	F.01U.547.556
SW-Tableau für max. 60 Türenstati		
SW-Tableau zur Anzeige von 60 Türen pro Tableau		
6202	9057	F.01U.547.557
SW-Tableau für max 96 Türenstati		
SW-Tableau zur Anzeige von 96 Türen pro Tableau		
6202	8648	F.01U.530.472
SW-Tableau für max 32 Leserstati		
SW-Tableau zur Anzeige von 32 Lesern pro Tableau		
6202	9058	F.01U.547.558
SW-Tableau für max 60 Leserstati		
SW-Tableau zur Anzeige von 60 Lesern pro Tableau		
6202	9059	F.01U.547.559
SW-Tableau für max 96 Leserstati		
SW-Tableau zur Anzeige von 96 Lesern pro Tableau.		
6202	8649	F.01U.530.473
Bereichswechselkontrolle		
Option Bereichswechselkontrolle zu MTZ Access		
6202	8650	F.01U.530.474
Schnittstelle CCTV Mobotix		
Softwarelizenz für die Integration für IP-Kameras inklusive Archivsystem		
6202	8651	F.01U.530.475
Schnittstelle CCTV Bosch Divar		
Softwarelizenz für die Integration des Bosch Divar Systems		
6202	8653	F.01U.530.477
Schnittstelle Building Integration System - BIS		
Bidirektionale Schnittstelle zum Gebäudemanagementsystem Bosch RU-BIN der BIS (Building Information System). Übermittlung von Türzustands- und Alarmmeldungen und indirekte Türsteuerung durch Universal-Gefahrenmeldeanlage (UGM)		
6202	8654	F.01U.530.478

Germany:
Bosch Sicherheitssysteme GmbH
Robert-Koch-Straße 100
85521 Ottobrunn
Tel.: +49 (0)89 6290 0
Fax: +49 (0)89 6290 1020
de.securitysystems@bosch.com
www.bosch-sicherheitsprodukte.de

Weitere Produktinformationen:
Bosch Sicherheitssysteme STDE
Werner-Heisenberg-Strasse 16
34123 Kassel
Tel.: /Fax: +49 (0)561 89 08
CCTV: -200/-299; Comm. -300/-399
Einbruch/Brand/Access: -500/-199
de.securitysystems@bosch.com
www.bosch-sicherheitsprodukte.de

Haus-ServiceRuf
Bosch Sicherheitssysteme GmbH
Ingersheimer Straße 16
70499 Stuttgart
Weitere Informationen erhalten Sie unter:
*10,14 € pro Minute aus dem Festnetz der Deutschen Telekom
Telefon 01805 231232*)
Telefax 0711 811-5125 294
Haus-Service.Ruf@de.bosch.com
www.bosch-sicherheitsprodukte.de

Represented by