

# MTZ Time

- ▶ **Schneller und effektiver Überblick über alle Arbeitszeiten, An- und Abwesenheiten Ihrer Mitarbeiter**
- ▶ **Genauere Abrechnung der Zeiten und Weitergabe an Ihr Lohn- und Gehaltsprogramm**
- ▶ **Automatisierte Abläufe mit Meldesystem**
- ▶ **Reduzierung des Administrationsaufwands**
- ▶ **Perfekt aufeinander abgestimmte Soft- und Hardware**
- ▶ **Optimaler und kontrollierter Einsatz aller Mitarbeiter bedeutet größere Produktivität**

Mit MTZ Time können Arbeitszeiten flexibel geplant und erfasst werden. Dabei können Schichtdienste genauso berechnet werden, wie Gleitzeiten, Fehlzeiten, Mehrarbeit oder Tarifsollzeiten. Die frei parametrierbaren Arbeitszeitmodelle der MTZ Time lassen sich individuell an die Anforderungen jedes Unternehmens anpassen.

MTZ Time berechnet automatisch Arbeits-, Zuschlags- und Fehlgrundzeiten und gibt diese an das Lohn- und Gehaltssystem weiter. Alle Berechnungen werden genau auf die im Unternehmen gängigen Arbeitszeitmodelle und Vergütungen zugeschnitten. Übersichtliche Tages-, Monats- oder Jahresansichten sorgen für eine schnelle Übersicht und die Möglichkeit, manuelle Korrekturen vorzunehmen.

MTZ Time bietet Komfort für alle Beteiligten, angefangen bei der Vorplanung der Arbeits- und Fehlzeiten, der aktuellen Berechnung bis hin zur späteren Auswertung. Damit verringert MTZ Time den Administrationsaufwand und sorgt gleichzeitig für mehr Flexibilität.

## Planung von An- und Abwesenheiten

Mit welchen Arbeitszeiten welcher Mitarbeiter wann anwesend sein wird und an welchen Tagen er aus welchen Gründen abwesend ist, lässt sich komfortabel im Voraus planen. Damit wird ein effektiver Einsatz der Arbeitskräfte unterstützt.

## Mehrarbeit / Zuschläge

Ob Mehrarbeit ausgezahlt, durch Freizeitausgleich vergütet, teilweise oder ganz gekappt oder auf die Lebensarbeitszeit angerechnet werden soll, bestimmt der Kunde. Die Zeiterfassung verwaltet diese Optionen automatisch – ohne Mehraufwand bei der täglichen Arbeit.

## Auswertungen

Umfangreiche Journale sorgen für Überblick. Tagesjournal, Planungsübersicht oder das Mitarbeiterjournal bringen die gewünschten Informationen schnell und übersichtlich auf den Punkt. Mit dem Listengenerator können, neben den vorhandenen Listen, auch individuelle eigene Listen für den Ausdruck erstellt werden.

## Systemübersicht

### Modulsystem

Dank modularem Aufbau lässt sich die Zeiterfassung um weitere Module wie beispielsweise dem Webterminal (Employee Self Service) oder einem Zutrittskontrollsystem erweitern.

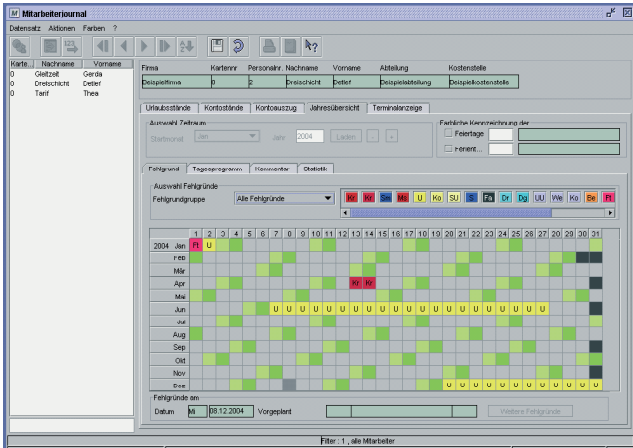


Abb. Mitarbeiterjournal mit Jahresübersicht

### Schnittstellen

MTZ Time bietet Schnittstellen zu allen führenden Lohn- und Gehaltsprogrammen, wie beispielsweise Datev, Loga, Paisy oder EXACT. Die Übergabe erfolgt je nach Lohnprogramm wöchentlich, monatlich oder nach einem frei definierten Zeitraum.

### Mobile Zeiterfassung

Mit Zeitbuchungen per Telefon – ob direkt oder per SMS-Nachricht – bietet MTZ Time eine Ergänzung zu den Zeiterfassungsgeräten. Damit können auch externe Mitarbeiter in die zentrale Zeiterfassung integriert werden.

## Funktionsbeschreibung

### Arbeitszeiten

- bis zu 9999 Arbeitszeitmodelle
- Modi für feste Arbeitszeiten oder Gleitzeit
- flexible Schichtmodelle
- negative Zeiterfassung
- Tarifregelungen

### Planung und Berechnung

- automatische Planung der Arbeitszeiten
- manuelle Änderung der automatischen Planung
- Planung zukünftiger Abwesenheiten
- automatische Voll- /Teilzeitberechnung
- automatische Schicht- und Schichtwechselerkennung
- Schichtzähler
- feste, variable oder AZG-Pausen
- Urlaubsanspruch absolut, nach Lebensalter und/oder Betriebszugehörigkeit
- Kontenverrechnung
- interaktive Korrekturliste

### Journale und Auswertungen

- Tagesjournal
- Monatsjournal
- Mitarbeiterjournal
- Buchungsjournal
- Planungsübersicht
- Krankheits- und Fehlgrundstatistiken
- Gesperrte Karten

- An- und Abwesenheitsliste (online)
- Logbuch mit umfangreichen Abfragefiltern

### Parametrierung

- frei parametrierbare Felder im Personalstamm
- frei editierbare Feiertagskalender
- ausführliche Systemkonfiguration
- Benutzerkonfiguration (Sprache, Anzeige,...)
- Konfiguration der Zugriffsrechte bezogen auf Dialoge, Listen und Funktionen
- Normal- oder Industriezeitdarstellung
- Vorlagen für Erstellung der Personalstammdaten

### Erweiterungen

- Listengenerator
- Personentableau
- SAP-Schnittstelle
- Lohnschnittstelle
- Import-Schnittstelle

### Weitere Module

- Workflow / Webterminal
- Zutrittskontrolle
- Besucherverwaltung
- Gefahrenmeldeanlage

### MTZ® Business Solutions

- multilingual (deutsch, englisch, französisch, arabisch, ...)
- nur eine zentrale Installation durch Browserapplikation
- Zugriff über Intranet/Internet
- Plattformunabhängig
- mandantenfähig
- detaillierte Steuerung von Zugriffs-, Lese- und Schreibrechten
- Mitarbeiterzahl unbegrenzt
- einfach erweiterbares Modulsystem
- alle Module greifen auf einen Personalstamm zurück.
- perfekt aufeinander abgestimmte Soft- und Hardware
- hohe Parametrierbarkeit
- für alle Branchen und Unternehmensgrößen geeignet

## Bestellinformation

App.Schl.	VEPOS	Bestellnummer
<b>MTZ Time bis 50 MA</b>		
Basismodul BBS Zeit bis 50 Mitarbeiter		
<b>6202</b>	<b>8571</b>	<b>F.01U.530.369</b>
<b>MTZ Time bis 100 MA</b>		
Basismodul BBS Zeit bis 100 Mitarbeiter		
<b>6202</b>	<b>8572</b>	<b>F.01U.530.370</b>
<b>MTZ Time bis 250 MA</b>		
Basismodul BBS Zeit bis 250 Mitarbeiter		
<b>6202</b>	<b>8573</b>	<b>F.01U.530.371</b>
<b>MTZ Time bis 500 MA</b>		
Basismodul BBS Zeit bis 500 Mitarbeiter		
<b>6202</b>	<b>8574</b>	<b>F.01U.530.372</b>

<b>Bestellinformation</b>		
App.Schl.	VEPOS	Bestellnummer
<b>MTZ Time bis 1.000 MA</b>		
Basismodul BBS Zeit bis 1.000 Mitarbeiter		
<b>6202</b>	<b>8575</b>	<b>F.01U.530.373</b>
<b>MTZ Time bis 2.000 MA</b>		
Basismodul BBS Zeit bis 2.000 Mitarbeiter		
<b>6202</b>	<b>8576</b>	<b>F.01U.530.374</b>
<b>MTZ Time bis 3.000 MA</b>		
Basismodul BBS Zeit bis 3.000 Mitarbeiter		
<b>6202</b>	<b>8577</b>	<b>F.01U.530.375</b>
<b>MTZ Time bis 5.000 MA</b>		
Basismodul BBS Zeit bis 5.000 Mitarbeiter		
<b>6202</b>	<b>8578</b>	<b>F.01U.530.376</b>
<b>MTZ Time bis 10.000 MA</b>		
Basismodul BBS Zeit bis 10.000 Mitarbeiter		
<b>6202</b>	<b>8579</b>	<b>F.01U.530.377</b>
<b>MTZ Time Grundmodul DE</b>		
Sprache Grundmodul DE		
<b>6202</b>	<b>8567</b>	<b>F.01U.530.365</b>
<b>MTZ Time Grundmodul EN</b>		
Sprache Grundmodul EN		
<b>6202</b>	<b>8568</b>	<b>F.01U.530.366</b>
<b>MTZ Time Grundmodul FR</b>		
Sprache Grundmodul FR		
<b>6202</b>	<b>8569</b>	<b>F.01U.530.367</b>
<b>MTZ Time Grundmodul AR</b>		
Sprache Grundmodul AR		
<b>6202</b>	<b>8570</b>	<b>F.01U.530.368</b>
<b>Software Erweiterungen</b>		
<b>Erweiterung um 50 MA</b>		
Erweiterung Basismodul Zeit um 50 Mitarbeiter		
<b>6202</b>	<b>8580</b>	<b>F.01U.530.378</b>
<b>Erweiterung um 250 MA</b>		
Erweiterung Basismodul Zeit um 250 Mitarbeiter		
<b>6202</b>	<b>8581</b>	<b>F.01U.530.379</b>
<b>Erweiterung um 1.000 MA</b>		
Erweiterung Basismodul Zeit um 1.000 Mitarbeiter		
<b>6202</b>	<b>8582</b>	<b>F.01U.530.380</b>
<b>Listengenerator</b>		
Listengenerator zur Erstellung eigener Listen		
<b>6202</b>	<b>8560</b>	<b>F.01U.530.358</b>

<b>Bestellinformation</b>		
App.Schl.	VEPOS	Bestellnummer
<b>BS Erw. Zweitsprache DE</b>		
Erweiterung der Business Solution zusätzlich um deutsche Textausgaben.		
<b>6202</b>	<b>8561</b>	<b>F.01U.530.359</b>
<b>BS Erw. Zweitsprache EN</b>		
Erweiterung der Business Solution zusätzlich um englische Textausgaben.		
<b>6202</b>	<b>8562</b>	<b>F.01U.530.360</b>
<b>BS Erw. Zweitsprache FR</b>		
Erweiterung der Business Solution zusätzlich um französische Textausgaben.		
<b>6202</b>	<b>8563</b>	<b>F.01U.530.361</b>
<b>BS Erw. Zweitsprache AR</b>		
Erweiterung der Business Solution zusätzlich um arabische Textausgaben.		
<b>6202</b>	<b>8564</b>	<b>F.01U.530.362</b>
<b>Import-Schnittstelle</b>		
Laufzeitbedingungen parametrierbar. Eingabeformate Text, XML, ODBC		
<b>6202</b>	<b>8565</b>	<b>F.01U.530.363</b>
<b>Ausweiserstellung</b>		
Mit dem Modul „Ausweiserstellung“ können Ausweise gestaltet und bedruckt werden. Vorlagen können mit Hintergrundbild, Logo, Personalfoto und ausgewählten Feldern aus dem Personalstamm erstellt werden. Die Bildformate jpg und gif werden unterstützt.		
<b>6202</b>	<b>9045</b>	<b>F.01U.547.545</b>
<b>Anzeige Tableau für max. 32 Personen</b>		
SW-Tableau zur Anzeige von 32 Personen Statis		
<b>6202</b>	<b>9046</b>	<b>F.01U.547.546</b>
<b>Anzeige Tableau für max. 60 Personen</b>		
SW-Tableau zur Anzeige von 60 Personen Statis		
<b>6202</b>	<b>9047</b>	<b>F.01U.547.547</b>
<b>Anzeige Tableau für max 96 Personen</b>		
SW-Tableau zur Anzeige von 96 Personen Statis		
<b>6202</b>	<b>8583</b>	<b>F.01U.530.381</b>
<b>Unit-Controller</b>		
Software konvertiert RS485 Protokoll in TCP/IP Protokoll; Terminals mit RS485-Schnittstelle können so an TCP/IP Kommunikationsserver angeschlossen werden.		
<b>6202</b>	<b>8566</b>	<b>F.01U.530.364</b>

**Germany:**  
Bosch Sicherheitssysteme GmbH  
Robert-Koch-Straße 100  
85521 Ottobrunn  
Tel.: +49 (0)89 6290 0  
Fax: +49 (0)89 6290 1020  
de.securitysystems@bosch.com  
www.bosch-sicherheitsprodukte.de

**Weitere Produktinformationen:**  
Bosch Sicherheitssysteme STDE  
Werner-Heisenberg-Strasse 16  
34123 Kassel  
Tel.: /Fax: +49 (0)561 89 08  
CCTV: -200/-299; Comm. -300/-399  
Einbruch/Brand/Access: -500/-199  
de.securitysystems@bosch.com  
www.bosch-sicherheitsprodukte.de

**Haus-ServiceRuf**  
Bosch Sicherheitssysteme GmbH  
Ingersheimer Straße 16  
70499 Stuttgart  
Weitere Informationen erhalten Sie unter:  
\*10,14 € pro Minute aus dem Festnetz der Deutschen Telekom  
Telefon 01805 231232\*)  
Telefax 0711 811-5125 294  
Haus-Service.Ruf@de.bosch.com  
www.bosch-sicherheitsprodukte.de

**Represented by**