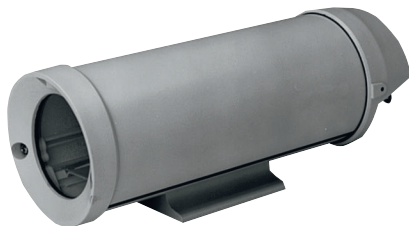


LTC 9480/00 Innengehäuse

www.boschsecurity.de



BOSCH
Technik fürs Leben



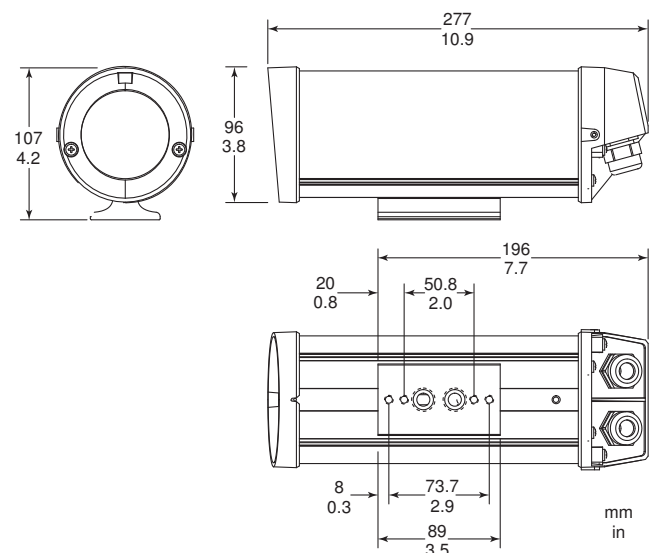
- ▶ Für 1/4-Zoll-, 1/3-Zoll- und 1/2-Zoll-CCD-Kameras
- ▶ Möglichkeit der Kabeldurchführung
- ▶ Konstruktion aus Aluminium und Polymerkunststoff
- ▶ Einfache Montage
- ▶ Einfache Zugänglichkeit zur Kamera

Das LTC 9480/00 Gehäuse ist ein ansprechend gestaltetes Gehäuse für den Einsatz im Innenbereich. Dieses Gehäuse entspricht dem Wunsch der Kunden nach attraktiven Gehäusen, die kostengünstig und leicht zu installieren sind. Dieses Gehäuse eignet sich für eine Vielzahl von 1/4-, 1/3- und 1/2-Zoll-CCD-Kameras und Objektiven.

Funktionsbeschreibung

Das Design dieser Gehäuse ist einzigartig. Zum Abnehmen der Abdeckung und dem völligen Freilegen der Kamera und des Objektivs müssen lediglich zwei unverlierbare Schrauben gelöst werden. Auf diese Weise sind sämtliche Bedienelemente der Kamera und des Objektivs auch im montierten Zustand der Kamera voll zugänglich. Die Kabel für die Stromversorgung und das Videosignal können durch wasserdichte Kabelverschraubungen auf der Gehäuserückseite oder durch die Befestigungsplatte geführt werden. Für diese Gehäuse sind auch Halterungen und Deckenhalterungen mit interner (verdeckter) Kabelführung verfügbar. Die Gehäusebasis ermöglicht eine Befestigung auf Schwenk-/Neigeköpfen, verstellbaren Stativen und verschiedenen Befestigungshalterungen.

Planungshinweise



Maßzeichnung

Lieferumfang

Anzahl	Komponente
1	LTC 9480/00 Innengehäuse

Technische Daten**Elektrische Daten**

Maximale Kameraleistung	Für 24-VAC-Kameras mit einer maximalen Leistung von 30 W
-------------------------	--

Mechanische Daten

Maximale Kamera- und Objektivgröße (B x H x L)	68 x 54 x 197 mm
--	------------------

Kabelzuführung:

Zwei wasserdichte Kabelverschraubungen auf der Rückseite für Kabeldurchmesser von 4,3 mm bis 11,9 mm. Zwei wasserdichte Kabeldurchführungen in der Grundplatte für Kabeldurchmesser von 4,6 mm bis 7,9 mm.

Fenster	3 mm dickes UV-stabilisiertes Polycarbonat
Gehäusemontage	Vier (4) Bohrungen mit 1/4-20-UNC-Gewinde. Für die Montage reichen zwei Bohrungen aus.
Kamerahalterung	Abnehmbare Kamerahalterung. Die Befestigung erfolgt mithilfe von zwei Schrauben.
Aufbau	Aluminiumabdeckung, Aluminiumsockel, Aluminium-Montagefuß, Polycarbonat-Frontplatte, glasverstärkte Polycarbonat-Endabdeckungen, Neoprendichtungen, Ethylen-Propylen-Dichtung und Montagematerial komplett aus Edelstahl.
Farbe	Graubraun
Abmessungen	Siehe Zeichnung für LTC 9480/00.
Gewicht	1,4 kg

Umgebungsbedingungen

Salzhaltige Umgebung	MIL-STD-810E, Methode 509, Verfahren 1
Schutzart des Gehäuses	Konstruktion gemäß NEMA-3R, IP55

Elektromagnetische Verträglichkeit

Sicherheit	CE, UL, cUL
------------	-------------

Zubehör

LTC 9080/00 Manipulationssichere Schrauben	Enthält 10 Schrauben und Einsatzwerkzeug und sorgt für Manipulationssicherheit bei fünf Gehäusen.
--	---

LTC 9215/00 Befestigungsbügel mit Durchführungen	Für die Montage am Gehäuseboden zur Durchführung von Kabeln durch die Halterung in den Fuß des Gehäuses.
--	--

LTC 9219/01 Befestigungsbügel mit Durchführungen	Für die Montage des Gehäuses an der Decke.
--	--

Einsatzmöglichkeiten

Kameraobjektive
LTC 0335 Fest/Varifokal
LTC 0355 Fest/Varifokal
LTC 0435 Fest/Varifokal
LTC 0455 Fest/Varifokal

1. Der Kamerabefestigungsblock muss abgenommen werden.

Bestellinformationen**LTC 9480/00 Innengehäuse**

Für Kamera-/Objektivkombinationen von bis zu 175 mm

Bestellnummer	App.Schl.	VEPOS
LTC9480/00 F.01U.503.718	4970	8200

Represented by:

Germany:
Bosch Sicherheitssysteme GmbH
Robert-Bosch-Ring 5 und 7
85630 Grasbrunn
Tel.: +49 (0)89 6290 0
Fax: +49 (0)89 6290 1020
de.securitysystems@bosch.com
www.boschsecurity.de

Weitere Produktinformationen:
Bosch Sicherheitssysteme STDE
Werner-Heisenberg-Strasse 16
34123 Kassel
Tel.: /Fax: +49 (0)561 89 08
CCTV: -200/-299; Comm. -300/-399
Einbruch/Brand/Access: -500/-199
de.securitysystems@bosch.com
www.bosch-sicherheitsprodukte.de

Haus-ServiceRuf und NurseCall Schweiz:
TeleAlarm SA - Bosch Group
Rue du Pont 23
CH - 2300 La Chaux-de-Fonds
Weitere Informationen erhalten Sie unter:
Telefon +41 32 327 25 40
Telefax +41 32 327 25 41
ch.securitysystems@bosch.com
www.telealarm.ch