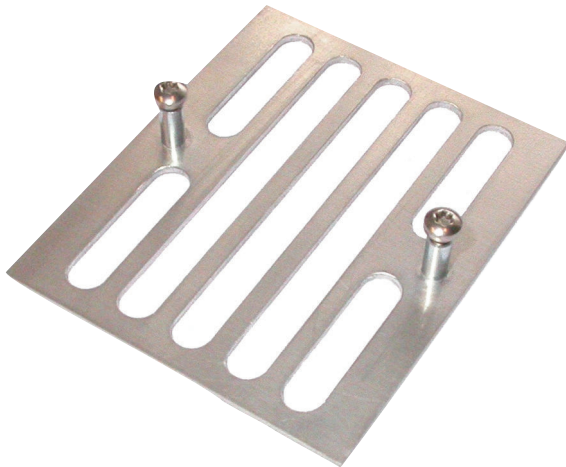


# LBB 4446/00 Halterungssatz für Überwachungsplatine (10 Stück)

www.boschsecurity.de



**BOSCH**  
Technik fürs Leben



Die Halterungen für die Überwachungsplatine sind für die Montage von LBB 4442/00 Slave-Überwachungsplatten, LBB 4441/00 Lautsprecherüberwachungsplatten und LBB 4443/00 EOL-Überwachungsplatten im oder auf dem Lautsprechergehäuse oder in Anschlussdosen und Ausstattungs-Racks vorgesehen.

## Lieferumfang

Anzahl	Komponente
10	Halterungen für Überwachungsplatine

## Bestellinformationen

### LBB 4446/00 Halterungssatz für Überwachungsplatine (10 Stück)

Aluminiumhalterungen zur Montage von Slave-Überwachungsplatten in einem Lautsprechergehäuse oder Kabelkasten (10er-Satz).

Bestellnummer **LBB4446/00**

## Zubehör/Erweiterungen

### LBB 4441/00 Lautsprecherüberwachungsplatine

Slave-Überwachungsmodul zur Montage an einem Lautsprecher, zur Verwendung mit LBB4440/00 für die Integritätsüberwachung des Lautsprechers.

Bestellnummer **LBB4441/00**

### LBB 4442/00 Leitungsüberwachungssatz

Master- und Slave-Überwachungsmodul für eine Lautsprecherlinie, Master zur Montage in einem Leistungsverstärker mit Praesideo Netzwerkverbindung (einer pro Kanal), Slave zur Verbindung am Ende der Lautsprecherlinie.

Bestellnummer **LBB4442/00**

### LBB 4443/00 EOL-Überwachungsplatine

Slave-Linienüberwachungsmodul zum Anschluss am Ende einer Lautsprecherlinie oder eines Sticks, zur Verwendung mit LBB4440/00 für die Integritätsüberwachung der Linie.

Bestellnummer **LBB4443/00**