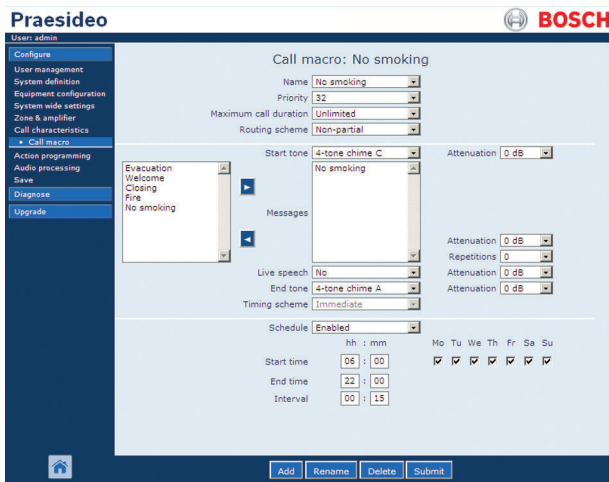


PRS-SW Praesideo Software

www.boschsecurity.de



BOSCH
Technik fürs Leben



- ▶ Webbasierte Benutzeroberfläche
- ▶ Der Zugriff kann über einen PC mit Webbrowser erfolgen.
- ▶ Es können verschiedene Ebenen von Zugriffsrechten zugewiesen werden.
- ▶ Sämtliche System- und Geräteparameter können konfiguriert werden.
- ▶ Einfache Navigation

Diese Software besteht aus drei Komponenten:

- Konfigurationssoftware, die auf dem Netzwerk-Controller installiert ist.
- Diagnose- und Protokollierungssoftware, die auf dem Netzwerk-Controller installiert ist und optional auf einem Protokollierungs-PC installiert werden kann.
- Dateiübertragungssoftware, die auf dem Konfigurations-PC installiert werden muss und im Lieferumfang des Netzwerk-Controllers enthalten ist.

Systemübersicht

Konfigurationssoftware

Die Konfigurationssoftware wird für alle Systeme benötigt. Nachdem die Dateneingabe für die Konfiguration beendet und auf den Netzwerk-Controller heruntergeladen wurde, kann das System ohne den Konfigurations-PC arbeiten. Die Konfigurationssoftware ist nur bei der Installation sowie für Änderungen an einer bestehenden Systemkonfiguration erforderlich. Die Konfigurationssoftware wurde so entwickelt, dass auch neue Anwender mühelos durch die Konfiguration navigieren können.

Diagnose- und Protokollierungssoftware

Die Hauptfunktion der Diagnose- und Protokollierungssoftware ist die Überwachung und Aufzeichnung des Zustands aller Elemente der Beschallungsanlage. Diese Software protokolliert alle Ereignisse, beispielsweise Durchsagen und Änderungen im Status der Systemkomponenten, und zeigt den aktuellen Systemstatus an. Sie kann die Echtzeitprotokollierung auf einem PC speichern.

Dateiübertragungssoftware

Mithilfe der Dateiübertragungssoftware werden sowohl Daten- als auch Meldungsdateien vom PC auf den Netzwerk-Controller übertragen.

Funktionsbeschreibung

Konfigurationssoftware

Die Software unterstützt drei Zugriffsebenen: Administrator, Installierer und Benutzer. Jeder dieser drei Ebenen sind unterschiedliche Zugriffsrechte zugeordnet.

Mithilfe von Durchsagemakros können Benutzer verschiedene Funktionen und/oder Handlungen konfigurieren, die Eingängen (z. B. Steuereingängen) und Sprechstellentasten zugewiesen werden können. Ein Durchsagemakro kann mehreren Eingängen

zugeordnet werden. Im Durchsagemakro wird Folgendes definiert: Priorität, Start- und Endsignalton, Audioeingabe, Meldung oder Meldungssequenz, Anzahl der Wiederholungen und Planung mit Dauer und Wiederholungsintervall usw.

Über die Zonengruppierung kann der Benutzer Zonen mit denselben Bereichstypen definieren. In der Zonenkonfiguration können zonenbezogene Positionen wie Verstärkerkanalausgänge, Audioausgänge und Steuerausgänge definierten Zonen zugewiesen werden.

Der Leistungsverstärker kann mit einem Ersatzleistungsverstärker verbunden werden, sodass das System bei einer Störung des Leistungsverstärkers automatisch auf den Ersatzleistungsverstärker umgeschaltet wird. Das Verhältnis von Hauptleistungsverstärkern zu Ersatzleistungsverstärkern ist flexibel und kann so konfiguriert werden, dass die spezifischen Anforderungen der jeweiligen Anwendung erfüllt werden.

Mit der Software können alle Geräteein- und -ausgänge im System konfiguriert werden. Alle Audioein- und -ausgänge verfügen über Möglichkeiten zur Audiosignalaufbereitung, einschließlich parametrischer Entzerrung mit Hoch- und Tiefpassfiltern für Ein- und Ausgänge sowie Verstärkungs- und Begrenzeranpassungen nur für die Eingänge. Die Audioeingänge können auf Mikrofon- oder Leitungseingang eingestellt werden. Verzögerungen können für jeden Verstärkerausgang separat konfiguriert werden. Der Pegel des 20-kHz-Pilottons wird automatisch angepasst. Tasten auf den Sprechstellentastaturen können mit verschiedenen Funktionen belegt werden. Eine Sprechstelle kann als Notrufsprechstelle festgelegt werden. Dabei besteht die Möglichkeit, während einer Durchsage Zonen oder Audioausgänge hinzuzufügen. Steuereingänge können für eine Folge von Funktionen konfiguriert werden. Steuereingänge können so konfiguriert werden, dass angeschlossene Leitungen auf Unterbrechungen und Kurzschlüsse überwacht werden. Zonen können für verschiedene zeitbasierte Lautstärkeinstellungen konfiguriert werden. Die Hintergrundmusikquellen können Musikkkanälen zugeordnet werden, die verschiedenen Zonen/Audioausgängen zugewiesen werden können.

Diagnose- und Protokollierungssoftware

Allgemeine Ereignisse, Durchsageprotokollierung und Fehlerprotokollierung zählen zu den Abfragemodi, die die Software unterstützt. Mit diesem Teil der Software können der Fehlerstatus aller Einheiten sowie alle Statusänderungen im System überwacht werden. Benutzer können die letzten 200 Fehlermeldungen anzeigen, die im Netzwerk-Controller gespeichert sind. Die Steuereingänge können verwendet werden, um den Fehlerstatus von Fremdgeräten zu melden, die nicht Teil des Praesideo Systems sind. Benutzer können in diesem Fall protokollierte Ereignisse

überwachter externer Geräte anzeigen. Mit der Software können auch akustische und visuelle Fehleranzeigen gesteuert werden. Fehler und Alarmzustände können quittiert und zurückgesetzt werden, und Quittierungs- sowie Zurücksetzungsereignisse werden protokolliert. Optional können auf einem PC-basierten Protokollierungsserver Ereignisse von mehreren Systemen in einer Datenbank gespeichert werden. Mit einem speziellen Praesideo Programm zum Anzeigen von Protokollen kann ein Fernzugriff auf diese Datenbank erfolgen.

Dateiübertragungssoftware

Die Dateiübertragung ist durch Benutzer-IDs und Passwörter geschützt. Der (aus mehreren WAV-Dateien bestehende) Meldungssatz, der im Netzwerk-Controller gespeichert werden muss, kann zusammengestellt, auf dem PC gespeichert und an den Netzwerk-Controller gesendet werden. Eine im Offline-Modus erstellte Konfigurationsdatei kann auf den Netzwerk-Controller übertragen werden. Die Konfigurationsdatei kann auch vom Netzwerk-Controller heruntergeladen werden.

Zertifikate und Zulassungen

Notfallwarnsysteme gemäß EN 60849/EN 54-16/ISO 7240-16

Region	Zertifizierung	
Europa	CPR	EU_CPR
	CE	DOC
	CE	COC
	CE	CertAlarm
	CE	DOP
	GL	

Bestellinformationen

PRS-SW Praesideo Software

DVD mit Systemsoftware für Praesideo zur Systemkonfiguration, Diagnose und Protokollierung, im Lieferumfang von PRS-NCO3 enthalten. Bestellnummer **PRS-SW**

Represented by:

Germany:
Bosch Sicherheitssysteme GmbH
Robert-Bosch-Ring 5 und 7
85630 Grasbrunn
Tel.: +49 (0)89 6290 0
Fax: +49 (0)89 6290 1020
de.securitysystems@bosch.com
www.boschsecurity.de

Weitere Produktinformationen:
Bosch Sicherheitssysteme STDE
Werner-Heisenberg-Strasse 16
34123 Kassel
Tel.: /Fax: +49 (0)561 89 08
CCTV: -200/-299; Comm. -300/-399
Einbruch/Brand/Access: -500/-199
de.securitysystems@bosch.com
www.bosch-sicherheitsprodukte.de

Haus-ServiceRuf und NurseCall Schweiz:
TeleAlarm SA - Bosch Group
Rue du Pont 23
CH - 2300 La Chaux-de-Fonds
Weitere Informationen erhalten Sie unter:
Telefon +41 32 327 25 40
Telefax +41 32 327 25 41
ch.securitysystems@bosch.com
www.telealarm.ch