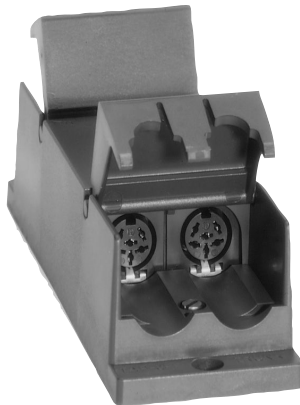


LBB 4115/00 DCN Kabelanschlusseinheit

www.boschsecurity.de



BOSCH
Technik fürs Leben



Die Kabelanschlusseinheiten stellen kurzschlussfeste Anschlusspunkte an der Hauptleitung bereit. An jeden Anschlusspunkt können bis zu fünf Kanalwähler oder ein Tischgerät wie eine Diskussionseinheit, eine Concentus Einheit oder ein Dolmetscherpult angeschlossen werden. Jede Kabelanschlusseinheit stellt zwei Anschlusspunkte bereit. Die Einheit wird komplett mit Zügellastungen geliefert und sieht Befestigungsbohrungen zur Montage vor.

Funktionsbeschreibung

Anschlüsse

- 2 m Kabel mit angegossenem 6-poligem Rundsteckverbinder
- 6-poliger Rundsteckverbinder für Durchschleifverbindungen
- 2 x 6-poliger Rundsteckverbinder zur Verzweigung der Hauptleitung mit Signal-Regenerierung
- Kurzschlussfeste Abzweigpunkte am Systemkabel

Zertifikate und Zulassungen

Region	Zertifizierung
Europa	CE

Technische Daten

Elektrische Daten

Max. Leistungsaufnahme an Abzweigpunkten	Je 4,5 W
--	----------

Mechanische Daten

Montage	Boden, Kabelkanal oder Wandmontage
Abmessungen (H x B x T)	35 x 49 x 140 mm
Gewicht	0,3 kg
Farbe	Anthrazit (PH 10736)

Bestellinformationen

LBB 4115/00 DCN Kabelanschlusseinheit

DCN Next Generation Kabelanschlusseinheit, 2-m-Kabel, anthrazit.

Bestellnummer
LBB4115/00 | F.01U.078.904

App.Schl. VEPOS