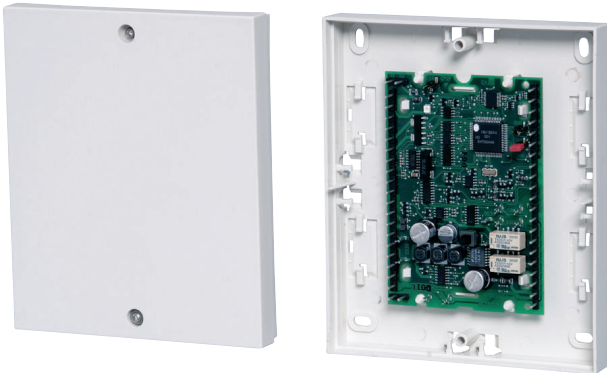




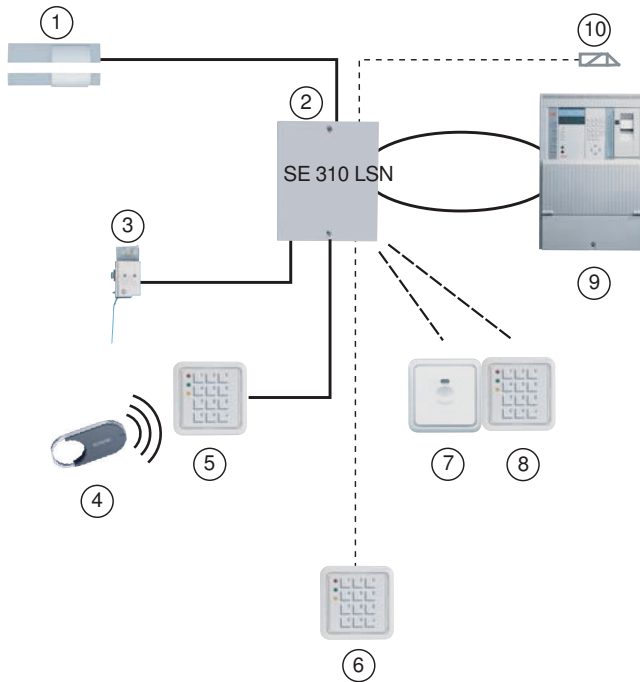
SE 310 LSN SmartKey Schalteinrichtung



- ▶ **SmartKey Codetastatur als “Geistige Schalteinrichtung” mit integrierter Eingabeeinheit einsetzbar**
- ▶ **Codetastaturen als “Geistige Schalteinrichtung” in Verbindung mit der Eingabeeinheit einsetzbar**
- ▶ **Die Codetastatur mit integrierter Eingabeeinheit kann auch als autonome Codetastatur angeschaltet werden**
- ▶ **Anschaltmöglichkeit von Sperrelemente für Tresortüren**
- ▶ **Anschaltmöglichkeit für Türöffnerrelais**
- ▶ **Einfache, berührungslose Bedienung**
- ▶ **Hohe Sicherheit durch “Challenge&Response” Verfahren**
- ▶ **Klare Signalisierung verhindert Bedienungsfehler**
- ▶ **Keine Manipulation oder Sabotage möglich**
- ▶ **Detaillierte Protokollierung der Scharfschaltung über LSN-Zentrale**

Die SmartKey Schalteinrichtung SE 310 LSN mit anschaltbarer Codetastatur/Eingabeeinheit ist eine Systemlösung zum Scharf-/Unscharfschalten von Einbruchmeldeanlagen.

Systemübersicht



- 1 Sperrelement SPE
- 2 Auswerteeinheit SE 310 LSN
- 3 Schließblechkontakt
- 4 SmartKey Schlüssel
- 5 Codetastatur mit integrierter Eingabeeinheit
- 6 Codetastatur (als autonome Codetastatur)
- 7 Eingabeeinheit
- 8 Codetastatur
- 9 LSN-Zentrale
- 10 Türöffnerrelais oder Sperrelement für Tresortüren

Funktionsbeschreibung

Einzelne Komponenten des Systems können, abhängig von den geforderten Einsatzbedingungen, individuell zusammengestellt werden. Weitere Anschaltmöglichkeiten für Sperrelemente für Tresortüren und Türöffner sind möglich. Betriebsarten mit oder ohne Sperrelement SPE sind möglich.

Die Auswerteeinheit SE 310 LSN verarbeitet die Zustandsmeldungen aller im System angeschlossenen Komponenten, kommuniziert diese mit der Einbruchmeldeanlage und steuert das Sperrelement. Die Auswerteeinheit besitzt eine Verschlusslinie zum Anschluss von Schließblechkontakten und zwei Primärleitungen. Die Auswerteeinheit wird im gesicherten Bereich montiert.

SmartKey Codetastatur mit integrierter Eingabeeinheit

Die SmartKey Codetastatur mit integrierter Eingabeeinheit erfüllt die Funktion der Eingabeeinheit und der SmartKey Codetastatur in einem Gerät. Die Inbetriebnahme und Bedienung erfolgt wie bei einer Eingabeeinheit + einer Codetastatur. Der Leser für den SmartKey Schlüssel befindet sich in der Mitte des Gerätes (von außen nicht sichtbar). Zur Bedienung halten Sie den SmartKey Schlüssel in die Mitte der SmartKey Codetastatur mit integrierter Eingabeeinheit im Abstand von max. 2 cm. Die Codetastatur mit integrierter Eingabeeinheit ermöglicht eine Scharf-/Unscharfschaltung der Einbruchmeldeanlage erst nach Eingabe der richtigen Zahlenkombination an der Codetastatur. Wird eine Person unter Bedrohung gezwungen, die Einbruchmeldeanlage unscharf zu schalten, kann über die Codetastatur ein Stiller Alarm (Überfallalarm) abgesetzt werden. Die Codetastatur kann sowohl auf Putz als auch unter Putz montiert werden (außerhalb des gesicherten Bereichs).

Eingabeeinheit

An der Eingabeeinheit wird mit Hilfe eines elektronischen Schlüssels scharf- bzw. unscharfgeschaltet. LED und Summer informieren dabei über den Zustand des Systems sowie die Bedienung. Die Eingabeeinheit kann sowohl auf Putz als auch unter Putz montiert werden (außerhalb des gesicherten Bereichs).

Eingabeeinheit und Codetastatur

Die Codetastatur in Verbindung mit der Eingabeeinheit ermöglicht eine Scharf-/Unscharfschaltung der Einbruchmeldeanlage erst nach Eingabe der richtigen Zahlenkombination an der Codetastatur. Wird eine Person unter Bedrohung gezwungen, die Einbruchmeldeanlage unscharf zu schalten, kann über die Codetastatur ein Stiller Alarm (Überfallalarm) abgesetzt werden. Die Montage kann sowohl auf Putz als auch unter Putz erfolgen (außerhalb des gesicherten Bereichs). Bei u.P. Montage können bei Bedarf zwei 55er u.P.-Dosen in Kombination eingesetzt werden. Unter bzw. nebeneinander.

Eingabeeinheit und abschließbare Codetastatur

Die Codetastatur in Verbindung mit der Eingabeeinheit ermöglicht eine Scharf-/Unscharfschaltung der Einbruchmeldeanlage erst nach Eingabe der richtigen Zahlenkombination an der Codetastatur. Wird eine Person unter Bedrohung gezwungen, die Einbruchmeldeanlage unscharf zu schalten, kann über die Codetastatur ein Stiller Alarm (Überfallalarm) abgesetzt werden. Die Codetastatur kann sowohl auf Putz als auch unter Putz montiert werden (außerhalb des gesicherten Bereichs).

Codetastatur (als autonome Codetastatur)

Die SmartKey Codetastatur mit integrierter Eingabeeinheit kann auch als autonome Codetastatur angeschaltet werden. Die Codetastatur ermöglicht eine Scharf-/Unscharfschaltung der Einbruchmeldeanlage erst nach Eingabe der richtigen Zahlenkombination an der Codetastatur. Wird eine Person unter Bedrohung gezwungen, die Einbruchmeldeanlage unscharf zu schalten, kann über die Codetastatur ein Stiller Alarm (Überfallalarm) abgesetzt werden. Die Codetastatur kann sowohl auf Putz als auch unter Putz montiert werden (außerhalb des gesicherten Bereichs).

Schlüssel mit Sicherungskarte

System funktioniert wie eine Schließanlage. Der Schlüsselsatz besteht aus einer nummerierten Anzahl gültiger Schlüssel und einer Sicherungskarte. Die Auswerteeinheit wird über die Sicherungskarte mit initialisiert und akzeptiert nur die Schlüssel des Schlüsselsatzes. Zum Nachbestellen von Schlüsseln muss die Sicherungskarte mit der Bestellung an den Hersteller eingesandt werden. Die Beschriftung der Schlüssel besteht aus einer laufenden Schlüsselnummer, einer Sicherungskartennummer und einer 8-stelligen Identifikationsnummer.

Standardschlüssel (ohne Sicherungskarte)

Die Schlüssel sind nicht nummeriert und können beliebig eingelesen werden. Die Beschriftung der Schlüssel besteht aus einer 8-stelligen Identifikationsnummer.

Sperrelement SPE

Das Sperrelement SPE ist eine zusätzliche Zuhaltung der Tür und soll das versehentliche Betreten eines scharfgeschalteten Bereichs verhindern. Das Sperrelement SPE wird im gesicherten Bereich immer in Verbindung mit einem Bausatz montiert, um es für die unterschiedlichen Türen passend zu gestalten.

Sperrelemente für Tresortüren

Die Sperrelemente E4.4 und E4.3 sind elektromechanische Sperreinrichtungen, die zum Einbau in Tresortüren oder Türen von Geldschranken, Geldausgabeautomaten bestimmt sind. Die Sperrelemente werden nicht als Schalteinrichtung genutzt, die Scharfschaltung erfolgt über SmartKey. Das Sperrelement für Tresortüren geht in die Zwangsläufigkeit der Scharfschaltung ein. Die gleichzeitige Anschaltung von einem Sperrelement E4.4/E4.3 und einem Sperrelement SPE und/oder Türöffnerrelais ist nicht möglich.

Türöffnerrelais

Auf der Auswerteeinheit ist ein Relais zum Ansteuern eines Türöffnerrelais vorhanden, 60 W DC (2 A, 30 V DC). Die Anschaltung des Türöffners muss parametrierbar sein, die Ansteuerung erfolgt nur bei unscharfer Zentrale und geöffneten Schließblechkontakt. Die Einstellung einer Zeitverzögerung und Ansteuerzeit ist parametrierbar. Das Ansteuern des Türöffnerrelais kann auch über PL2 mit einem Taster erfolgen. Die gleichzeitige Anschaltung mit einem Sperrelement für Tresortüren ist nicht möglich.

Schaltpunkt-Ansteuerung (C-Punkt)

Auf der Auswerteeinheit befindet sich ein frei parametrierbarer Schaltausgang. C-Punkt (Open Collector Ausgang) 12 V, max. 80 mA.

An der Auswerteeinheit sollte ein GLT-Schließblechkontakt angeschlossen werden (nicht im Lieferumfang enthalten).

An der Auswerteeinheit kann ein GLT-Standardmagnetkontakt angeschlossen werden (nicht im Lieferumfang enthalten).

Zertifikate und Zulassungen

Region	Zertifizierung	
Deutschland	VdS	G 101019, C SmartKey LSN, 110, 210, 310
Land	Zertifizierung	SE 310 LSN
DE	VdS	G 101019, C

Planungshinweise

- Max. 16 SmartKey-Schlüssel pro System einsetzbar wenn die SmartKey-Schlüssel an der Auswerteeinheit eingelesen werden. Ansonsten ist die Anzahl der SmartKey-Schlüssel abhängig von der Zentrale: NZ 300 LSN = 40 Schlüssel, UEZ = 255 Schlüssel.
- SE 310 LSN ohne Schließblechkontakt: Durch den LSN-bedingten Zeitversatz können bis zu 4 SE 310 LSN innerhalb von 200 ms angesteuert werden (nicht Scharfschaltezeit). In der Regel sollte ein Schließblechkontakt montiert werden.
- Sollen mehrere LSN-SmartKey Systeme in einem Bereich gleichzeitig sperren (Motorblockschlossfunktion) müssen sich die Auswerteeinheiten auf derselben LSN-Verarbeitungsbaugruppe befinden (bei UEZ auf LVM, bei UGM auf NV 120).
- Die gleichzeitige Anschaltung von einem Sperrelement E4.4/E4.3 und einem Sperrelement SPE und/oder Türöffnerrelais ist nicht möglich.
- Bei Anschaltung eines Tasters für den Türöffner kann keine abschließbare Codetastatur angeschaltet werden.

Wichtige Hinweise zu den Anschaltmöglichkeiten:

- Sperrelemente für Tresortüren E4.4/E4.3: Bei Anschaltung eines Sperrelements E4.4/E4.3 darf kein Sperrelement SPE und kein Türöffnerrelais angeschaltet werden.
- Türöffnerrelais: Bei Anschaltung eines Türöffnerrelais darf kein Sperrelement E4.4/E4.3 für Tresortüren angeschaltet werden.
- Taster für Türöffnerrelais: Bei Anschaltung eines Tasters für den Türöffner kann keine abschließbare Codetastatur angeschaltet werden.

Lieferumfang

Typ	Anz.	Komponente
SE 310 LSN	1	SmartKey Schalteinrichtung, Auswerteeinheit

Technische Daten

Auswerteeinheit SE 310 LSN

Betriebsspannung 9,6 V ... 30 V

Gesamtstrombedarf incl. Sperrelement bei Eingangsspannung 9,6 V

- Ruhe LSN-Teil 3,53 mA
- Ruhe Zusatzversorgung 41 mA
- Bolzen wird angesteuert 110 mA für 200 ms
- Bolzen blockiert 470 mA für 200 ms

Gesamtstrombedarf incl. Sperrelement bei Eingangsspannung 28 V

- Ruhe LSN-Teil 3,53 mA
- Ruhe Zusatzversorgung 30 mA
- Bolzen wird angesteuert 65 mA für 200 ms
- Bolzen blockiert 200 mA für 200 ms

Umweltbedingungen

- Umweltklasse 2
- Schutzart IP 30
- Betriebstemperatur -5° C ... +45° C
- Lagertemperatur -40° C ... +85° C

Gehäuse

- Material ABS
- Farbe RAL 9002

Abmessungen (BxHxT) 135 x 160 x 35 mm

Gewicht 0,25 kg

Bestellinformation

App.Schl. VEPOS Bestellnummer

SE 310 LSN SmartKey Schalteinrichtung**4951 6461 4.998.113.807****Zubehör/Erweiterungen****SmartKey Codetastatur mit integrierter Eingabeeinheit**

berührungsloser Leser für SmartKey Schlüssel und Benutzercodeeingabe

4951 6458 4.998.113.948**Ersatzfolientastatur mit Sichtblende**

zum Austausch der Folientastatur oder der Sichtblende für die SmartKey Codetastatur mit integrierter Eingabeeinheit

4951 6463 4.998.113.951**IUI-SKKPAC Rahmenverstärkung und Sichtschutz VdS Kl. C**

zum stabileren und größeren Sichtschutz für die SmartKey Codetastatur mit integrierter Eingabeeinheit

4951 8158 4.998.149.197**Abschließbare Codetastatur**

in Verbindung mit der Eingabeeinheit einsetzbar

4951 5360 2.799.380.623**SmartKey Eingabeeinheit**

berührungsloser Leser für SmartKey Schlüssel

4951 6462 4.998.021.692.C20**IUI-SKK-3S Key-Set**

3 x SmartKey Schlüssel und Sicherungskarte

4951 7947 F.01U.511.348**IUI-SKK-1S Zusatzschlüssel**

1 x zusätzlicher SmartKey Schlüssel für IUI-SKK-3S Key-Set

4951 7948 F.01U.511.349**IUI-SKK-1 Standardschlüssel**

1 x SmartKey Schlüssel ohne Sicherungskarte

4951 7949 F.01U.511.350**SmartKey Hybridschlüssel-Karte**

als kombinierte Karte mit zwei Transpondern

4951 6305 4.998.112.166**Sperrelement SPE incl. Aufputz-Bausatz**

für Montage auf Zarge/Tür

**4951 4406 4.998.013.609.C20
4.998.149.110****Sperrelement SPE incl. Unterputz-Bausatz**

für Einbau in Zarge/Tür

**4951 4405 4.998.021.691.C20
4.998.149.110**

Bestellinformation

App.Schl.	VEPOS	Bestellnummer
Sperrelement SPE incl. Glas-Bausatz		
für Montage auf Glastüren		
4951	4407	4.998.019.339.C20
		4.998.013.609.C20
		4.998.149.110
Sperrelement SPE incl. NBS10-Bausatz		
für Umrüstung des NBS 10		
4951	4408	4.998.149.110
		4.998.040.651.C20
Sperrelement SPE		
zur zusätzlichen Zuhaltung der Tür um ein versehentliches Betreten eines scharf geschalteten Bereichs zu verhindern		
		4.998.149.110
Bausatz Einbau in Zarge/Tür für Sperrelement SPE		
zur Montage des Sperrelements SPE in die Zarge oder in die Tür		
		4.998.021.691.C20
Bausatz Montage auf Zarge/Tür für Sperrelement SPE		
zur Montage des Sperrelements SPE auf die Zarge oder auf die Tür		
		4.998.013.609.C20
Bausatz Montage auf Glastüren für Sperrelement SPE		
zur Montage des Sperrelements SPE auf Glastüren		
		4.998.019.339.C20
Bausatz Umrüstung NBS 10 für Sperrelement SPE		
zur Umrüstung des NBS 10		
		4.998.040.651.C20

Germany:
Bosch Sicherheitssysteme GmbH
Werner-von-Siemens-Ring 10
85630 Grasbrunn
Tel.: +49 (0)89 6290 0
Fax: +49 (0)89 6290 1020
de.securitysystems@bosch.com
www.bosch-sicherheitsprodukte.de

Weitere Produktinformationen:
Bosch Sicherheitssysteme STDE
Werner-Heisenberg-Strasse 16
34123 Kassel
Tel.: /Fax: +49 (0)561 89 08
CCTV: -200/-299; Comm. -300/-399
Einbruch/Brand/Access: -500/-199
de.securitysystems@bosch.com
www.bosch-sicherheitsprodukte.de

Haus-ServiceRuf
Bosch Sicherheitssysteme GmbH
Ingersheimer Straße 16
70499 Stuttgart
Weitere Informationen erhalten Sie unter:
Telefon 0711 3653 1000
Telefax 0711 811-5125 294
Haus-Service.Ruf@de.bosch.com
www.bosch-sicherheitsprodukte.de

Represented by