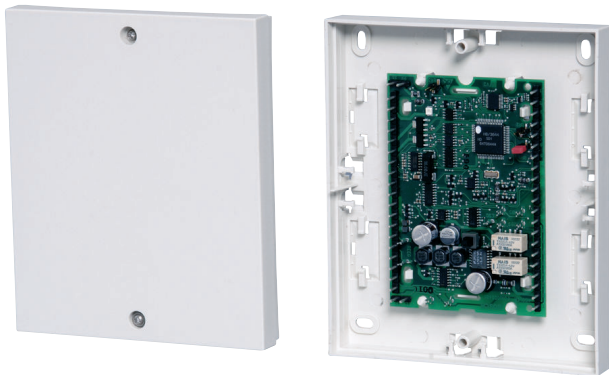




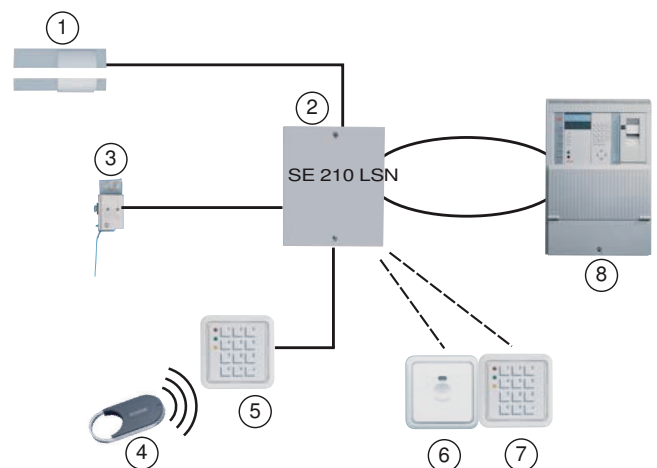
SE 210 LSN SmartKey Schalteinrichtung



- ▶ **SmartKey Codetastatur als “Geistige Schalteinrichtung” mit integrierter Eingabeeinheit einsetzbar**
- ▶ **Codetastaturen als “Geistige Schalteinrichtung” in Verbindung mit der Eingabeeinheit einsetzbar**
- ▶ **Einfache, berührungslose Bedienung**
- ▶ **Hohe Sicherheit durch “Challenge&Response” Verfahren**
- ▶ **Klare Signalisierung verhindert Bedienungsfehler**
- ▶ **Keine Manipulation oder Sabotage möglich**
- ▶ **Detaillierte Protokollierung der Scharfschaltung über LSN-Zentrale**
- ▶ **Die Schalteinrichtung ist über die Zentrale parametrierbar**
- ▶ **Motorblockschloßfunktion: Alle Sperrelemente eines Bereichs werden gleichzeitig aus- und eingefahren**
- ▶ **Geeignet für unterschiedliche Türarten**

Die SmartKey Schalteinrichtung SE 210 LSN mit anschaltbarer Codetastatur/Eingabeeinheit ist eine Systemlösung zum Scharf-/Unscharfschalten von Einbruchmeldeanlagen.

Systemübersicht



- 1 Sperrelement SPE
- 2 Auswerteeinheit SE 210 LSN
- 3 Schließblechkontakt
- 4 SmartKey Schlüssel
- 5 Codetastatur mit integrierter Eingabeeinheit
- 6 Eingabeeinheit

- 7 Codetastatur
- 8 LSN-Zentrale

Funktionsbeschreibung

Einzelne Komponenten des Systems können, abhängig von den geforderten Einsatzbedingungen, individuell zusammengestellt werden. Betriebsarten sind mit oder ohne Sperrelement SPE möglich.

Die Auswerteeinheit SE 210 LSN verarbeitet die Zustandsmeldungen aller im System angeschlossenen Komponenten, kommuniziert diese mit der Einbruchmeldeanlage und steuert das Sperrelement SPE. Die Auswerteeinheit besitzt eine Verschlusslinie zum Anschluss von Schließblechkontakten und zwei Primärleitungen. Die Auswerteeinheit wird im gesicherten Bereich montiert.

SmartKey Codetastatur mit integrierter Eingabeeinheit

Die SmartKey Codetastatur mit integrierter Eingabeeinheit erfüllt die Funktion der Eingabeeinheit und der SmartKey Codetastatur in einem Gerät. Die Inbetriebnahme und Bedienung erfolgt wie bei einer Eingabeeinheit + einer Codetastatur. Der Leser für den SmartKey Schlüssel befindet sich in der Mitte des Gerätes (von außen nicht sichtbar). Zur Bedienung halten Sie den SmartKey Schlüssel in die Mitte der SmartKey Codetastatur mit integrierter Eingabeeinheit im Abstand von max. 2 cm. Die Codetastatur mit integrierter Eingabeeinheit ermöglicht eine Scharf-/Unscharfschaltung der Einbruchmeldeanlage erst nach Eingabe der richtigen Zahlenkombination an der Codetastatur. Wird eine Person unter Bedrohung gezwungen, die Einbruchmeldeanlage unscharf zu schalten, kann über die Codetastatur ein Stiller Alarm (Überfallalarm) abgesetzt werden. Die Codetastatur kann sowohl auf Putz als auch unter Putz montiert werden (außerhalb des gesicherten Bereichs).

Eingabeeinheit

An der Eingabeeinheit wird mit Hilfe eines elektronischen Schlüssels scharf- bzw. unscharfgeschaltet. LED und Summer informieren dabei über den Zustand des Systems sowie die Bedienung. Die Eingabeeinheit kann sowohl auf Putz als auch unter Putz montiert werden (außerhalb des gesicherten Bereichs).

Eingabeeinheit und Codetastatur

Die Codetastatur in Verbindung mit der Eingabeeinheit ermöglicht eine Scharf-/Unscharfschaltung der Einbruchmeldeanlage erst nach Eingabe der richtigen Zahlenkombination an der Codetastatur. Wird eine Person unter Bedrohung gezwungen, die Einbruchmeldeanlage unscharf zu schalten, kann über die Codetastatur ein Stiller Alarm (Überfallalarm) abgesetzt werden. Die Montage kann sowohl auf Putz als auch unter Putz erfolgen (außerhalb des

gesicherten Bereichs). Bei u.P. Montage können bei Bedarf zwei 55er u.P.-Dosen in Kombination eingesetzt werden. Unter bzw. nebeneinander.

Eingabeeinheit und abschließbare Codetastatur

Die Codetastatur in Verbindung mit der Eingabeeinheit ermöglicht eine Scharf-/Unscharfschaltung der Einbruchmeldeanlage erst nach Eingabe der richtigen Zahlenkombination an der Codetastatur. Wird eine Person unter Bedrohung gezwungen, die Einbruchmeldeanlage unscharf zu schalten, kann über die Codetastatur ein Stiller Alarm (Überfallalarm) abgesetzt werden. Die Codetastatur kann sowohl auf Putz als auch unter Putz montiert werden (außerhalb des gesicherten Bereichs).

Schlüssel mit Sicherungskarte

System funktioniert wie eine Schließanlage. Der Schlüsselsatz besteht aus einer nummerierten Anzahl gültiger Schlüssel und einer Sicherungskarte. Die Auswerteeinheit wird über die Sicherungskarte mit initialisiert und akzeptiert nur die Schlüssel des Schlüsselsatzes. Zum Nachbestellen von Schlüsseln muss die Sicherungskarte mit der Bestellung an den Hersteller eingesandt werden. Die Beschriftung der Schlüssel besteht aus einer laufenden Schlüsselnummer, einer Sicherungskartenummer und einer 8-stelligen Identifikationsnummer.

Standardschlüssel (ohne Sicherungskarte)

Die Schlüssel sind nicht nummeriert und können beliebig eingelesen werden. Die Beschriftung der Schlüssel besteht aus einer 8-stelligen Identifikationsnummer.

Sperrelement SPE

Das Sperrelement SPE ist eine zusätzliche Zuhaltung der Tür und soll das versehentliche Betreten eines scharfgeschalteten Bereichs verhindern. Das Sperrelement SPE wird im gesicherten Bereich immer in Verbindung mit einem Bausatz montiert, um es für die unterschiedlichen Türen passend zu gestalten.

An der Auswerteeinheit sollte ein GLT-Schließblechkontakt angeschlossen werden (nicht im Lieferumfang enthalten).

An der Auswerteeinheit kann ein GLT-Standardmagnetkontakt angeschlossen werden (nicht im Lieferumfang enthalten).

Zertifikate und Zulassungen

Region	Zertifizierung	
Deutschland	VdS	G 101019, C SmartKey LSN, 110, 210, 310
Land	Zertifizierung	SE 210 LSN
DE	VdS	G 101019, C

Planungshinweise

- Max. 16 SmartKey-Schlüssel pro System einsetzbar wenn die SmartKey-Schlüssel an der Auswerteeinheit eingelesen werden. Ansonsten ist die Anzahl der SmartKey-Schlüssel abhängig von der Zentrale: NZ 300 LSN = 40 Schlüssel, UEZ = 255 Schlüssel.
- SE 210 LSN ohne Schließblechkontakt: Durch den LSN-bedingten Zeitversatz können bis zu 4 SE 210 LSN innerhalb von 200 ms angesteuert werden (nicht Scharfschaltezeit). In der Regel sollte ein Schließblechkontakt montiert werden.
- Sollen mehrere LSN-SmartKey Systeme in einem Bereich gleichzeitig sperren (Motorblockschlossfunktion) müssen sich die Auswerteeinheiten auf derselben LSN-Verarbeitungsbaugruppe befinden (bei UEZ auf LVM, bei UGM auf NV 120).
- Das Sperrelement SPE wird im gesicherten Bereich immer in Verbindung mit einem Bausatz montiert.

Lieferumfang

Typ	Anz.	Komponente
SE 210 LSN	1	SmartKey Schalteinrichtung, Auswerteeinheit

Technische Daten

Auswerteeinheit SE 210 LSN

Betriebsspannung	9,6 V ... 30 V
Gesamtstrombedarf incl. Sperrelement bei Eingangsspannung 9,6 V	
• Ruhe LSN-Teil	3,53 mA
• Ruhe Zusatzversorgung	41 mA
• Bolzen wird angesteuert	110 mA für 200 ms
• Bolzen blockiert	470 mA für 200 ms
Gesamtstrombedarf incl. Sperrelement bei Eingangsspannung 28 V	
• Ruhe LSN-Teil	3,53 mA
• Ruhe Zusatzversorgung	30 mA
• Bolzen wird angesteuert	65 mA für 200 ms
• Bolzen blockiert	200 mA für 200 ms
Umweltbedingungen	
• Umweltklasse	2
• Schutzart	IP 30
• Betriebstemperatur	-5° C ... +45° C
• Lagertemperatur	-40° C ... +85° C
Gehäuse	
• Material	ABS
• Farbe	RAL 9002

Abmessungen (BxHxT)	135 x 160 x 35 mm
Gewicht	0,25 kg

Bestellinformation

App.Schl.	VEPOS	Bestellnummer
SE 210 LSN SmartKey Schalteinrichtung		
4951	6460	4.998.113.805
Zubehör/Erweiterungen		
SmartKey Codetastatur mit integrierter Eingabeeinheit		
berührungsloser Leser für SmartKey Schlüssel und Benutzercodeeingabe		
4951	6458	4.998.113.948
Ersatzfolientastatur mit Sichtblende		
zum Austausch der Folientastatur oder der Sichtblende für die SmartKey Codetastatur mit integrierter Eingabeeinheit		
4951	6463	4.998.113.951
IUI-SKKPAC Rahmenverstärkung und Sichtschutz VdS Kl. C		
zum stabileren und größeren Sichtschutz für die SmartKey Codetastatur mit integrierter Eingabeeinheit		
4951	8158	4.998.149.197
Abschließbare Codetastatur		
in Verbindung mit der Eingabeeinheit einsetzbar		
4951	5360	2.799.380.623
SmartKey Eingabeeinheit		
berührungsloser Leser für SmartKey Schlüssel		
4951	6462	4.998.021.692.C20
IUI-SKK-3S Key-Set		
3 x SmartKey Schlüssel und Sicherungskarte		
4951	7947	F.01U.511.348
IUI-SKK-1S Zusatzschlüssel		
1 x zusätzlicher SmartKey Schlüssel für IUI-SKK-3S Key-Set		
4951	7948	F.01U.511.349
IUI-SKK-1 Standardschlüssel		
1 x SmartKey Schlüssel ohne Sicherungskarte		
4951	7949	F.01U.511.350
SmartKey Hybridschlüssel-Karte		
als kombinierte Karte mit zwei Transpondern		
4951	6305	4.998.112.166
Sperrelement SPE incl. Aufputz-Bausatz		
für Montage auf Zarge/Tür		
4951	4406	4.998.013.609.C20 4.998.149.110
Sperrelement SPE incl. Unterputz-Bausatz		
für Einbau in Zarge/Tür		
4951	4405	4.998.021.691.C20 4.998.149.110

Bestellinformation

App.Schl.	VEPOS	Bestellnummer
Sperrelement SPE incl. Glas-Bausatz		
für Montage auf Glastüren		
4951	4407	4.998.019.339.C20
		4.998.013.609.C20
		4.998.149.110
Sperrelement SPE incl. NBS10-Bausatz		
für Umrüstung des NBS 10		
4951	4408	4.998.149.110
		4.998.040.651.C20
Sperrelement SPE		
zur zusätzlichen Zuhaltung der Tür um ein versehentliches Betreten eines scharf geschalteten Bereichs zu verhindern		
		4.998.149.110
Bausatz Einbau in Zarge/Tür für Sperrelement SPE		
zur Montage des Sperrelements SPE in die Zarge oder in die Tür		
		4.998.021.691.C20
Bausatz Montage auf Zarge/Tür für Sperrelement SPE		
zur Montage des Sperrelements SPE auf die Zarge oder auf die Tür		
		4.998.013.609.C20
Bausatz Montage auf Glastüren für Sperrelement SPE		
zur Montage des Sperrelements SPE auf Glastüren		
		4.998.019.339.C20
Bausatz Umrüstung NBS 10 für Sperrelement SPE		
zur Umrüstung des NBS 10		
		4.998.040.651.C20

Germany:
 Bosch Sicherheitssysteme GmbH
 Werner-von-Siemens-Ring 10
 85630 Grasbrunn
 Tel.: +49 (0)89 6290 0
 Fax: +49 (0)89 6290 1020
 de.securitysystems@bosch.com
 www.bosch-sicherheitsprodukte.de

Weitere Produktinformationen:
 Bosch Sicherheitssysteme STDE
 Werner-Heisenberg-Strasse 16
 34123 Kassel
 Tel.: /Fax: +49 (0)561 89 08
 CCTV: -200/-299; Comm. -300/-399
 Einbruch/Brand/Access: -500/-199
 de.securitysystems@bosch.com
 www.bosch-sicherheitsprodukte.de

Haus-ServiceRuf
 Bosch Sicherheitssysteme GmbH
 Ingersheimer Straße 16
 70499 Stuttgart
 Weitere Informationen erhalten Sie unter:
 Telefon 0711 3653 1000
 Telefax 0711 811-5125 294
 Haus-Service.Ruf@de.bosch.com
 www.bosch-sicherheitsprodukte.de

Represented by