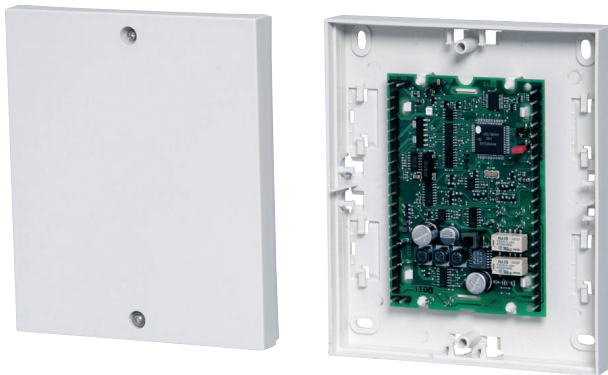




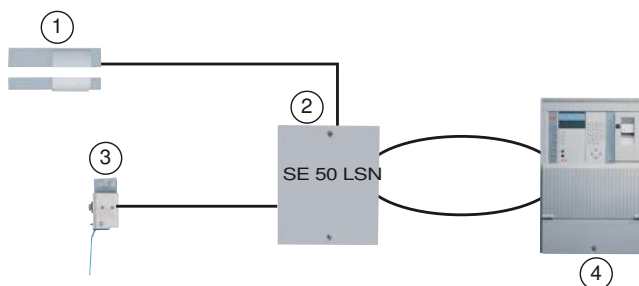
SE 50 LSN SmartKey Sperreinrichtung



- ▶ Die Auswerteeinheit SE 50 LSN ist über die Zentrale parametrierbar
- ▶ Die Steuerung des Sperrelements SPE erfolgt über die Einbruchmeldezentrale
- ▶ Das Sperrelement SPE ist für unterschiedliche Türarten geeignet

Die SE 50 LSN SmartKey Sperreinrichtung dient der mechanischen Zuhaltung von Türen.

Systemübersicht



- 1 Sperrelement SPE
- 2 Auswerteeinheit SE 50 LSN
- 3 Schließblechkontakt
- 4 LSN-Zentrale

Funktionsbeschreibung

Die Auswerteeinheit SE 50 LSN steuert das Sperrelement SPE in Abhängigkeit vom Zustand des Schließblechkontaktes und/oder der Einbruchmeldezentrale. Mit dem Abschließen der Tür (Schließblechkontakt wird betätigt) wird automatisch der Bolzen des Sperrelements SPE ausgefahren. Mit dem Aufsperrern der Tür fährt der Bolzen wieder zurück, sofern der Meldebereich unscharf ist. Bei scharfgeschaltetem Meldebereich bleibt der Bolzen ausgefahren und verhindert das unbeabsichtigte Betreten des Bereichs. Ist kein Schließblechkontakt vorhanden, wird der Bolzen des Sperrelements SPE durch das Scharfschaltesignal der Zentrale ausgefahren.

SE 50 LSN

Die Auswerteeinheit SE 50 LSN verarbeitet die Zustandsmeldungen aller im System angeschlossenen Komponenten, kommuniziert diese mit der Einbruchmeldeanlage und steuert das Sperrelement SPE. Die Auswerteeinheit besitzt eine Verschlusslinie zum Anschluss von Schließblechkontakten und zwei Primärleitungen für den Anschluss von z.B. Magnetkontakten. Die Auswerteeinheit wird im gesicherten Bereich montiert.

Sperrelement SPE

Das Sperrelement SPE ist eine zusätzliche Zuhaltung der Tür und soll das versehentliche Betreten eines scharfgeschalteten Bereichs verhindern. Das Sperrelement SPE wird im gesicherten Bereich immer in Verbindung mit einem Bausatz montiert, um es für die unterschiedlichen Türen passend zu gestalten.

Motorblockschlossfunktion:

Alle Sperrelemente eines Bereichs werden gleichzeitig aus- und eingefahren.

An der Auswerteeinheit sollte ein GLT-Schließblechkontakt angeschlossen werden (nicht im Lieferumfang enthalten).

An der Auswerteeinheit kann ein GLT-Standardmagnetkontakt angeschlossen werden (nicht im Lieferumfang enthalten).

Zertifikate und Zulassungen

Region	Zertifizierung	
Deutschland	VdS	G 101018, C SE 50 LSN
Land	Zertifizierung	SE 50 LSN
DE	VdS	G 101018, C

Planungshinweise

Hinweis Der SmartKey ist nur in Verbindung mit einem Sperrelement voll funktionsfähig.

Das Sperrelement SPE wird im gesicherten Bereich immer in Verbindung mit einem Bausatz montiert. Sollen mehrere LSN-SmartKey Systeme in einem Bereich gleichzeitig sperren (Motorblockschlossfunktion) müssen sich die Auswerteeinheiten auf derselben LSN-Verarbeitungsbaugruppe befinden (bei UEZ auf LVM, bei UGM auf NV 120).

SE 50 LSN ohne Schließblechkontakt: Durch den LSN-bedingten Zeitversatz können bis zu vier SE 50 LSN innerhalb von 200 ms angesteuert werden (nicht Scharfschaltezeit). In der Regel sollte ein Schließblechkontakt montiert werden.

Lieferumfang

Typ	Anz.	Komponente
SE 50 LSN	1	SmartKey Sperreinrichtung, Auswerteeinheit

Technische Daten

Auswerteeinheit SE 50 LSN	
Betriebsspannung	9,6 V...30 V
Gesamtstrombedarf incl. Sperrelement bei Eingangsspannung 9,6 V	
• Ruhe LSN-Teil	3,53 mA
• Ruhe Zusatzversorgung	41 mA
• Bolzen wird angesteuert	110 mA für 200 ms
• Bolzen blockiert	470 mA für 200 ms
Gesamtstrombedarf incl. Sperrelement bei Eingangsspannung 28 V	
• Ruhe LSN-Teil	2,5 mA
• Ruhe Zusatzversorgung	30 mA
• Bolzen wird angesteuert	65 mA für 200 ms
• Bolzen blockiert	200 mA für 200 ms
Umweltbedingungen	
• Umweltklasse	2
• Schutzart	IP 30
• Betriebstemperatur	-5° C ... +45° C
• Lagertemperatur	-40° C ... +85° C
Gehäuse	
• Material	ABS
• Farbe	RAL 9002
Abmessungen (BxHxT)	135 x 160 x 35 mm
Gewicht	0,25 kg

Sperrelement SPE

Bolzen max. Abstand zum Gegenstück	4 mm
Bruchkraft für Notöffnung	0,8 bis 1kN
Kabel zur Auswerteeinheit	max. 6 m, 6polig, geschirmt, festver-gossen
Umweltbedingungen	
• Schutzart	IP 44
• Betriebstemperatur	-25°C ... +55°C
• Lagertemperatur	-40°C ... +85°C
Gehäuse	
• Material	ABS
• Farbe	RAL 9002
Abmessungen (BxHxT)	118 x 28 x 16
Gewicht	
• Aufputz-Variante	0,45 kg
• Unterputz-Variante	0,40 kg

Bestellinformation

App.Schl.	VEPOS	Bestellnummer
SE 50 LSN SmartKey Sperreinrichtung		
4951	5359	4.998.040.607
Zubehör/Erweiterungen		
Sperrelement SPE incl. Aufputz-Bausatz		
für Montage auf Zarge/Tür		
4951	4406	4.998.013.609.C20 4.998.149.110
Sperrelement SPE incl. Unterputz-Bausatz		
für Einbau in Zarge/Tür		
4951	4405	4.998.021.691.C20 4.998.149.110
Sperrelement SPE incl. Glas-Bausatz		
für Montage auf Glastüren		
4951	4407	4.998.019.339.C20 4.998.013.609.C20 4.998.149.110
Sperrelement SPE incl. NBS10-Bausatz		
für Umrüstung des NBS 10		
4951	4408	4.998.149.110 4.998.040.651.C20
Sperrelement SPE		
zur zusätzlichen Zuhaltung der Tür um ein versehentliches Betreten eines scharf geschalteten Bereichs zu verhindern		
4.998.149.110		
Bausatz Einbau in Zarge/Tür für Sperrelement SPE		
zur Montage des Sperrelements SPE in die Zarge oder in die Tür		
4.998.021.691.C20		
Bausatz Montage auf Zarge/Tür für Sperrelement SPE		
zur Montage des Sperrelements SPE auf die Zarge oder auf die Tür		
4.998.013.609.C20		
Bausatz Montage auf Glastüren für Sperrelement SPE		
zur Montage des Sperrelements SPE auf Glastüren		
4.998.019.339.C20		
Bausatz Umrüstung NBS 10 für Sperrelement SPE		
zur Umrüstung des NBS 10		
4.998.040.651.C20		

Germany:
Bosch Sicherheitssysteme GmbH
Werner-von-Siemens-Ring 10
85630 Grasbrunn
Tel.: +49 (0)89 6290 0
Fax: +49 (0)89 6290 1020
de.securitysystems@bosch.com
www.bosch-sicherheitsprodukte.de

Weitere Produktinformationen:
Bosch Sicherheitssysteme STDE
Werner-Heisenberg-Strasse 16
34123 Kassel
Tel.: /Fax: +49 (0)561 89 08
CCTV: -200/-299; Comm. -300/-399
Einbruch/Brand/Access: -500/-199
de.securitysystems@bosch.com
www.bosch-sicherheitsprodukte.de

Haus-ServiceRuf
Bosch Sicherheitssysteme GmbH
Ingersheimer Straße 16
70499 Stuttgart
Weitere Informationen erhalten Sie unter:
Telefon 0711 3653 1000
Telefax 0711 811-5125 294
Haus-Service.Ruf@de.bosch.com
www.bosch-sicherheitsprodukte.de

Represented by