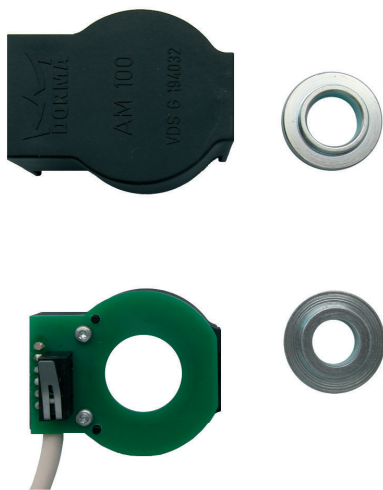


AM 115 Abreißmelder

www.boschsecurity.de



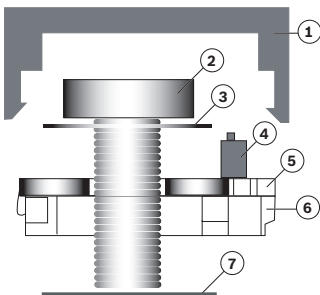
BOSCH
Technik fürs Leben



- ▶ Distanzring mit aufgebracht Platine
- ▶ Sabotageüberwacht
- ▶ Zwei-Phasen-Prinzip
- ▶ Geringer Montageaufwand
- ▶ Geignet für Alarmanlagen unterschiedlicher Hersteller

Der Abreißmelder wird als Wegnahmesicherung in Panzerschränken eingesetzt.

Systemübersicht



- 1 Schutzdeckel
- 2 Schraube
- 3 Unterlegscheibe
- 4 Mikroschalter
- 5 Platine
- 6 Distanzring
- 7 Unterlegscheibe Dübel

Funktionsbeschreibung

Der Melder besteht aus einem Distanzring mit aufgebracht Platine als Sollbruchstelle und einem Schutzdeckel, der mit einem Deckelkontakt abgesichert ist. Platziert wird der Melder zwischen Tresorboden und Tresorbefestigungsschraube. Beim Abreißversuch bricht die Platine und die darauf befindliche Alarmdrahtschleife wird zerstört, es wird ein Alarm ausgelöst. Gleichzeitig hindert der massive Widerstand der Schraube die Wegnahme des Tresors. Zusätzlich schützt eine auf dem Distanzring befindliche Schutzkappe vor Sabotage, z.B. durch Aufschrauben. Sie wird von einem Schnappschalter elektronisch überwacht und setzt bei unbefugtem Zugriff ebenfalls Alarm ab.

Zertifikate und Zulassungen

Region	Zertifizierung
Deutschland	VdS G 194032, C

Planungshinweise

Jeder GAA, KBA, BBK, AKT ist mit mindestens einem AM 115 auszustatten. Bei den heutigen Geräten wird meist eine fünfte Bohrung vom Hersteller des Panzerschranks in vertieftem Bodenbereich speziell für den Abreißmelder AM 115 vorgesehen. Steht der Panzerschrank auf einen vom Panzerschrankhersteller gelieferten Sockel, so ist der Abreißmelder AM 115 am Sockelboden (Betonboden) zu befestigen. Die Schwerlastdübel dürfen nur in Beton, mit mindestens Betongüte C20/25 befestigt werden. Ein zusammenfassen von mehreren Panzerschränken (max. 5 Stück), welche in unmittelbarer Nachbarschaft stehen ist zulässig.

Lieferumfang

Anzahl	Komponente
1	Abreißmelder AM 115 mit 4 m sechsdreieckigem Kabel incl. 1 x Unterlegscheibe mit Hals für Schwerlastdübel 10 mm sowie 1 x Unterlegscheibe mit Hals für Schwerlastdübel 12 mm

Technische Daten

Speisespannung (nom 12 V)	8,5 ... 20 VDC
Alarmausgang (Ruhestrom)	Öffner
Deckelkontakt (Öffner)	30 VDC / 100 mA
Schaltleistung	max. 30 VDC / 100 mA
Material, Kunststoffteile	Polyamid 6, Glasfaser
Maße (H x B x T)	25 x 35 x 45 mm

Bestellinformationen

AM 115 Abreißmelder

zur Wegnahmesicherung in Panzerschränken

Bestellnummer	App.Schl.	VEPOS
2.799.270.166	4492	2110

Zubehör/Erweiterungen

Schwerlastdübel M 12/100 *(F)

1 Paket enthält 2 Stück

Bestellnummer	App.Schl.	VEPOS
2.799.270.167	4492	2124

Schwerlastdübel M 16/100 *(F)

1 Paket enthält 2 Stück

Bestellnummer	App.Schl.	VEPOS
2.799.270.169	4492	2125

Represented by:

Germany:
Bosch Sicherheitssysteme GmbH
Robert-Bosch-Ring 5 und 7
85630 Grasbrunn
Tel.: +49 (0)89 6290 0
Fax: +49 (0)89 6290 1020
de.securitysystems@bosch.com
www.boschsecurity.de

Weitere Produktinformationen:
Bosch Sicherheitssysteme STDE
Werner-Heisenberg-Strasse 16
34123 Kassel
Tel.: /Fax: +49 (0)561 89 08
CCTV: -200/-299; Comm. -300/-399
Einbruch/Brand/Access: -500/-199
de.securitysystems@bosch.com
www.bosch-sicherheitsprodukte.de

Haus-ServiceRuf und NurseCall Schweiz:
TeleAlarm SA - Bosch Group
Rue du Pont 23
CH - 2300 La Chaux-de-Fonds
Weitere Informationen erhalten Sie unter:
Telefon +41 32 327 25 40
Telefax +41 32 327 25 41
ch.securitysystems@bosch.com
www.telealarm.ch