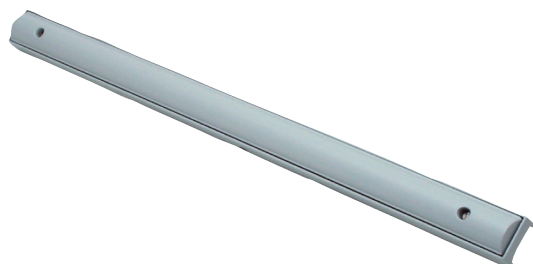


Fußkontaktschiene 300mm

www.boschsecurity.de



BOSCH
Technik fürs Leben



- ▶ Unauffällige Alarmauslösung durch Fußbetätigung an beliebiger Stelle der Schiene
- ▶ Hohe Schaltsicherheit und Bewegungsfreiheit am Arbeitsplatz
- ▶ Auslösekennung mittels transparenter Kunststoffplombe gegen unbefugtes Rücksetzen gesichert
- ▶ An Zentralen anschaltbar

Die Fußkontaktschiene 300mm ist für die unauffällige manuelle Alarmauslösung an überfallgefährdeten Arbeitsplätzen wie z.B. in Banken, Juweliergeschäften usw. vorgesehen.

Funktionsbeschreibung

Durch Fußauslösung an einer beliebigen Stelle der Fußkontaktschiene 300mm wird ein Alarmsignal ausgelöst. Die Schiene ist so geformt, dass eine zufällige Auslösung weitgehend ausgeschlossen wird. Das Pedal wirkt auf einen Umschaltekontakt, der in Ruhe oder Arbeitsstromkreisen eingesetzt werden kann. Die Auslösung wird an der Längsseite der Schiene durch einen roten Alarmanzeigestift angezeigt. Die Anzeige kann manuell rückgestellt werden. Dazu muss eine Abdeckung (Plombe) durchstoßen und nach dem Rückstellen ausgewechselt werden. Die Fußkontaktschiene 300mm kann an Überfall- und Einbruchmelderzentralen oder Gefahrenübertragungseinrichtungen angeschlossen werden.

Zertifikate und Zulassungen

Region	Zertifizierung	
Deutschland	VdS	G 186030, C FKS 300

Planungshinweise

Die Montage erfolgt in trockenen Räumen. Die Fußkontaktschiene 300mm ist so zu platzieren, dass eine unauffällige Betätigung möglich ist. Die Fußkontaktschiene 300mm kann unter Schalterkorpussen, Ladentischen, Büropulten und ähnlichen Einrichtungen angebracht werden.

Lieferumfang

Anzahl	Komponente
1	Fußkontaktschiene 300mm (Einzelmontage)

Technische Daten

Ausgang	Potentialfreier Umschaltekontakt
Kontaktbelastung max.	42 V _~ / 0,1 A
Temperaturbereich	-40° C bis +85° C
Schutzart	IP 30
Farbe	Deckel: Aluminium Unterteil: schwarz

Abmessungen (L x B x H)	300 x 30 x 36 mm
-------------------------	------------------

Gewicht	ca. 0,3 kg
---------	------------

Bestellinformationen

Fußkontaktschiene 300mm

zur Einzelmontage an der Tresenunterseite

Bestellnummer

App.Schl. VEPOS

| **F.01U.577.215**

4415

7555

Represented by:

Germany:
Bosch Sicherheitssysteme GmbH
Robert-Bosch-Ring 5 und 7
85630 Grasbrunn
Tel.: +49 (0)89 6290 0
Fax: +49 (0)89 6290 1020
de.securitysystems@bosch.com
www.boschsecurity.de

Weitere Produktinformationen:
Bosch Sicherheitssysteme STDE
Werner-Heisenberg-Strasse 16
34123 Kassel
Tel.: /Fax: +49 (0)561 89 08
CCTV: -200/-299; Comm. -300/-399
Einbruch/Brand/Access: -500/-199
de.securitysystems@bosch.com
www.bosch-sicherheitsprodukte.de

Haus-ServiceRuf und NurseCall Schweiz:
TeleAlarm SA - Bosch Group
Rue du Pont 23
CH - 2300 La Chaux-de-Fonds
Weitere Informationen erhalten Sie unter:
Telefon +41 32 327 25 40
Telefax +41 32 327 25 41
ch.securitysystems@bosch.com
www.telealarm.ch