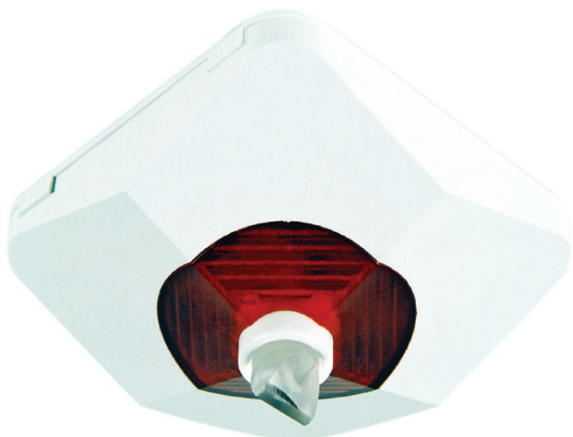




# MPA Melderparallelanzeige nach DIN 14623



Die Melderparallelanzeige MPA wird benötigt, wenn der Melder nicht unmittelbar sichtbar ist oder in Zwischendecken oder -böden montiert wurde. Die MPA ist in Fluren oder Zugängen der entsprechenden Gebäudeabschnitte bzw. Räume zu platzieren.

Gesamtleitungslänge von 500 m (= Summe aller Zuleitungen zur Melderparallelanzeige innerhalb eines Rings oder Sticks) zu berücksichtigen.

## Zertifikate und Zulassungen

Region	Zertifizierung	
Deutschland	VdS	G 294052 MPA
	PTB	01 ATEX 2163 X OTC/OC 310/410, OT/O/T 300/400, DKM/SKM 120, DM/SM 210, MPA
Europa	CE	MPA
	CPD	0786-CPD-20765 MPA
Polen	CNBOP	2095/2006 MPA

## Planungshinweise

**Hinweis** Bei Verwendung ungeschirmter Kabel beträgt die maximale Kabellänge zwischen einem LSN-Melder und einer Melderparallelanzeige 3 m.  
Bei Verwendung geschirmter Kabel ist die

## Technische Daten

Betriebsspannung	9 V DC ... 30 V DC
Stromaufnahme bei Anzeige	<ul style="list-style-type: none"> <li>T.2 ca. 2 mA</li> <li>T.3 auf ca. 13 mA begrenzt</li> <li>T.4 auf max. 20 mA begrenzen</li> </ul>
Anzeigemedium	1 LED über einen Lichtleiter
Zulässiger Drahtdurchmesser	0,6 mm ... 0,8 mm
Abmessungen	85 x 85 x 50 mm
Gewicht	65 g
Schutzart nach IEC 60529	IP 40

## Bestellinformation

App.Schl.	VEPOS	Bestellnummer
		<b>MPA Melderparallelanzeige nach DIN 14623</b>
die transparente rote Alarmanzeige entspricht der DIN 14623		
<b>5735</b>	<b>0300</b>	<b>2.799.330.669</b>

**Germany:**  
Bosch Sicherheitssysteme GmbH  
Werner-von-Siemens-Ring 10  
85630 Grasbrunn  
Tel.: +49 (0)89 6290 0  
Fax: +49 (0)89 6290 1020  
de.securitysystems@bosch.com  
www.bosch-sicherheitsprodukte.de

**Weitere Produktinformationen:**  
Bosch Sicherheitssysteme STDE  
Werner-Heisenberg-Strasse 16  
34123 Kassel  
Tel.: /Fax: +49 (0)561 89 08  
CCTV: -200/-299; Comm. -300/-399  
Einbruch/Brand/Access: -500/-199  
de.securitysystems@bosch.com  
www.bosch-sicherheitsprodukte.de

**Haus-ServiceRuf**  
Bosch Sicherheitssysteme GmbH  
Ingersheimer Straße 16  
70499 Stuttgart  
Weitere Informationen erhalten Sie unter:  
Telefon 0711 3653 1000  
Telefax 0711 811-5125 294  
Haus-Service.Ruf@de.bosch.com  
www.bosch-sicherheitsprodukte.de

**Represented by**