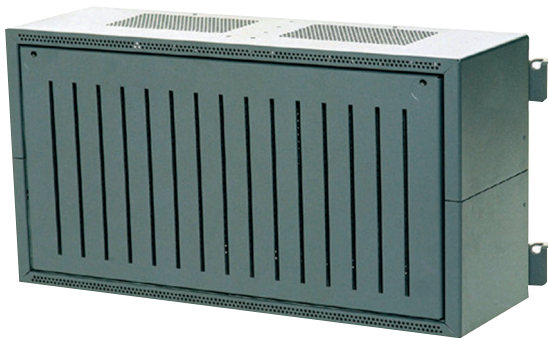


USF 0000 A Universelles Rahmenmontage-Erweiterungsgehäuse

www.boschsecurity.de



BOSCH
Technik fürs Leben



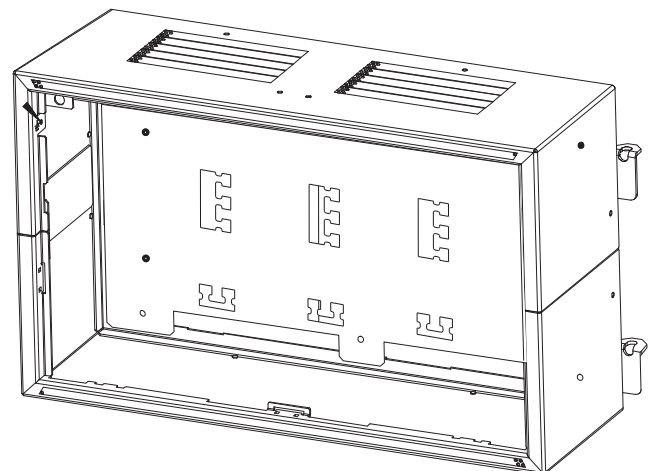
Das Universelle Rahmenmontage-Erweiterungsgehäuse USF 0000 A verfügt über eine werksseitig installierte Montageplatte, die nach individuellen Erfordernissen bestückt werden kann. Sie enthält Befestigungsbohrungen für zwei Hutschienen.



Hinweis

Die Hutschienen sind nicht im Lieferumfang enthalten.

Systemübersicht



Planungshinweise

- Für das USF 0000 A Universelle Rahmenmontage-Erweiterungsgehäuse ist erforderlich:
 - ein FSH 0000 A Montagerahmen, klein, oder alternativ

- ein Einbausatz FRS 0019 A für den Einbau in einen Schaltschrank der 482,6-mm-Bauweise (19").

Lieferumfang

Pos.	Beschreibung
1	Gehäuse
1	Montageplatte

Bestellinformationen

USF 0000 A Universelles Rahmenmontage-Erweiterungsgehäuse

mit Montageplatte. Für Auf-Putz-Montage oder Einbau in Schränke der 482,6-mm-Bauweise (19")

Bestellnummer	App.Schl.	VEPOS
USF 0000 A 4.998.147.119	5645	2832

Represented by:

Germany:
Bosch Sicherheitssysteme GmbH
Robert-Bosch-Ring 5 und 7
85630 Grasbrunn
Tel.: +49 (0)89 6290 0
Fax:+49 (0)89 6290 1020
de.securitysystems@bosch.com
www.boschsecurity.de

Weitere Produktinformationen:
Bosch Sicherheitssysteme STDE
Werner-Heisenberg-Strasse 16
34123 Kassel
Tel.: /Fax: +49 (0)561 89 08
CCTV: -200/-299; Comm. -300/-399
Einbruch/Brand/Access: -500/-199
de.securitysystems@bosch.com
www.bosch-sicherheitsprodukte.de

Haus-ServiceRuf und NurseCall Schweiz:
TeleAlarm SA - Bosch Group
Rue du Pont 23
CH - 2300 La Chaux-de-Fonds
Weitere Informationen erhalten Sie unter:
Telefon +41 32 327 25 40
Telefax +41 32 327 25 41
ch.securitysystems@bosch.com
www.telealarm.ch