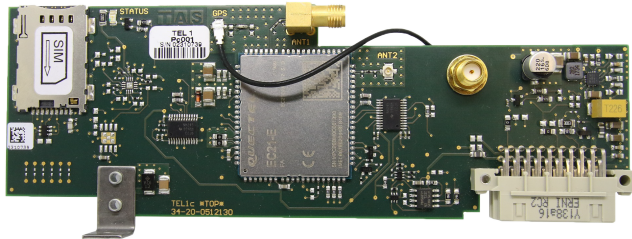


## AT Erweiterung 6200 LTE + GPS



- ▶ zur redundanten Übertragung
- ▶ stetige automatische Überwachung der Verfügbarkeit des LTE-Zugangs
- ▶ Steckplatz für Mini-SIM
- ▶ Antennenbuchse: SMA
- ▶ Positionsüberwachung über GPS

### Funktionen

Die AT Erweiterung 6200 LTE + GPS erweitert die Funktion des Funkübertragungswegs für die AT 6200 Familie um die Optionen Positionsüberwachung und Positionsalarm. Für eine Standortbestimmung nutzt das AT Gerät 6200 mit AT Erweiterung 6200 LTE + GPS das GPS-Signal (Global Positioning System). Mittels des LTE Übertragungswegs übermitteln es den aktuellen Standort via VdS Protokoll an ein Managementsystem oder die Leitstelle.

### Planungshinweise

#### Merkmale LTE-Funkweg

- stetige automatische Überwachung der Verfügbarkeit des LTE-Zugangs
- verwendetes Funknetz: 4G LTE Cat1 (LTE 800/850/900/1800/2100MHz), GPRS (900/1800/1900MHz )
- Steckplatz für Mini-SIM
- Antennenbuchse: SMA

### Technische Daten

Betriebsspannung	über Basisbaugruppe
Typische Stromaufnahme	20 mA bei 12 V DC
Maximale Leitungslänge Antenne	30 m
Modemtyp	Quectel EC21-E Cat. 1 (Rel. 11)

Frequenzbänder LTE	800 MHz, 850 MHz, 900 MHz, 1800 MHz, 2100 MHz, 2600 MHz
Frequenzbänder UMTS	800 MHz, 850 MHz, 900 MHz, 1700 MHz, 1900 MHz, 2100 MHz
Frequenzbänder GPRS	900 MHz, 1800 MHz, 1900 MHz
Downloadrate	10 Mbit/s Download via LTE
Uploadrate	5 Mbit/s Upload via LTE
Maße	55 x 160 x 14 mm
Gewicht	ca. 50 g
SIM-Kartenaufnahme	Steckplatz für Mini-SIM
Antennenbuchse	SMA
GPS-Antennenbuchse	SMA

### Bestellinformationen

#### AT Erweiterung 6200 LTE + GPS

Wegemodul AT Erweiterung 6200 LTE + GPS

Bestellnummer **F.01U.691.655** App.Schl. **5364** Vepos **1655**