

LTC 9480/00 Indendørs kamerahus

www.boschsecurity.dk



BOSCH
Invented for life



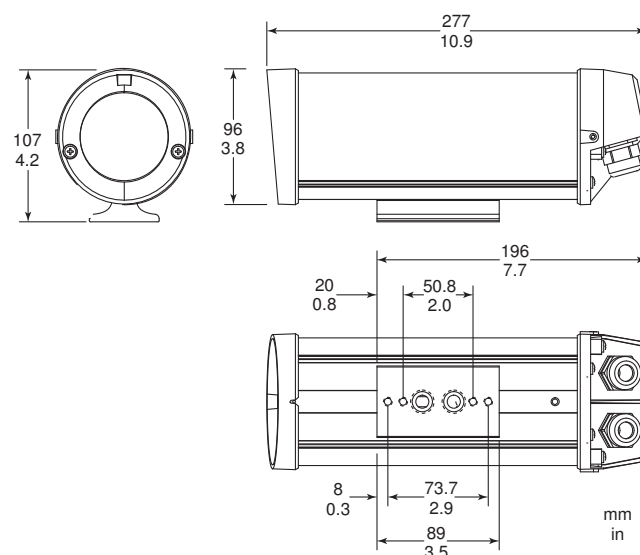
- ▶ Til brug med 1/4", 1/3" og 1/2" CCD-kameraer
- ▶ Fås med gennemføringsterminal til montering
- ▶ Fremstillet af aluminium og plastpolymer
- ▶ Let at installere
- ▶ Fuld kameraadgang

LTC 9480/00 kamerahuset har et smart design og er beregnet til indendørs brug. Dette kamerahus lever op til kundernes forventning om kamerahus i smart design, som er nemme at installere, til en konkurrencedygtig pris. De passer til en lang række 1/4", 1/3" og 1/2" format CCD-kameraer og optikker.

Funktioner

Disse kamerahus har et enestående design. Det er kun nødvendigt at fjerne to skruer for at kunne skubbe dækslet af og eksponere kameraet og optikken fulstændigt. Dette giver adgang til alle kameraets og optikkens funktioner, når kameraet er monteret i den korrekte position. Kablerne til strøm og video kan føres gennem vandtætte fittings nederst på kamerahusets bagside eller gennem foden. Gennemføringsterminal til montering og J-montering kan fås til disse kamerahus. Husets fod muliggør installation til vippe/dreje enheder, justerbare hoveder og forskellige vægmonteringer.

Installations- og konfigurationsnoter



Dimensionsoversigt

Medfølgende dele

Antal	Komponent
1	LTC 9480/00 Indendørs kamerahus

Tekniske specifikationer**Elektriske egenskaber**

Maks. kamerastrømstyrke	Bruges sammen med 24 VAC kameraer, som ikke overstiger 30 W
-------------------------	---

Mekaniske egenskaber

Maks. kamera og optik (B x H x L)	68 x 54 x 197 mm (2,68 x 2,1 x 7,75")
-----------------------------------	---------------------------------------

Kabelindgang:

To vandtætte pakninger bagpå, som kan rumme en kabel diameter fra 4,3 mm til 11,9 mm (0,17" til 0,47"). To vandtætte pakninger i bunden kan rumme kabel diameter fra 4,6 mm til 7,9 mm (0,18" til 0,31").

Vindue	3 mm (0,12") tyk UV-stabiliseret polycarbonat.
Montering af hus	Fire (4) 1/4-20 skårne huller til rådighed. Der er kun brug for et sæt à 2 huller til montering.
Kameramontering	Aftageligt kamerabeslag. Monteret med to skruer.
Konstruktion	Kamerahus, bund, vægbeslag og solskærm alt sammen i aluminium, frontplade og sluthætte i polycarbonat, gummipakning, forsegling i ethylenpropylen og alle beslag og skruer i rustfrit stål.
Overflade	Mørkegrå.
Dimensioner	Se tegning af LTC 9480/00.
Vægt	1,4 kg (3 lb)

Omgivelser

Luftens saltholdighed	MIL-STD-810E, Metode 509, Procedure 1.
Kamerahusbeskyttelse	Udviklet i henhold til NEMA-3R, IP55.

Elektromagnetisk kompatibilitet

Sikkerhed	CE, UL, cUL
-----------	-------------

Tilbehør

LTC 9080/00 Sabotagesikringskit	Indeholder 10 skruer og installationsværktøj til sabotagesikring af fem kamerahus.
LTC 9215/00 gennemføringsterminal til montering	Fastgjort til husenes fod, gør det muligt at føre kabler gennem terminalen og ind i husets fod.
LTC 9219/01 J-beslag med gennemføringskanal	Gør det muligt at montere kamerahuset ned fra loftet.

Løsningsforslag**Kameraoptik**

LTC 0335 fast/variabel brændvidde
 LTC 0355 fast/variabel brændvidde
 LTC 0435 fast/variabel brændvidde
 LTC 0455 fast/variabel brændvidde

1. Kameraets monteringsblok skal afmonteres.

Bestillingsoplysninger

LTC 9480/00 Indendørs kamerahus
 til kamera/optik op til 175 mm (6,9")
 Ordrenummer **LTC9480/00**

Repræsenteret af:

Danmark
Robert Bosch A/S
Security Systems
Telegrafvej 1
2750 Ballerup
Phone: +45 4489 8620
Fax: +45 4489 8630
dk.securitysystems@bosch.com
www.boschsecurity.dk