

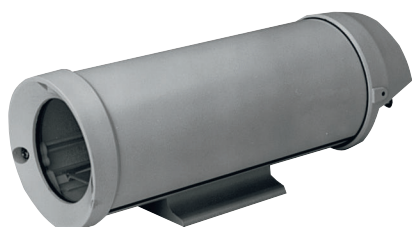
# LTC 9480/00 Kryt pro vnitřní použití

www.boschsecuritysystems.cz



**BOSCH**

Stvořeno pro život



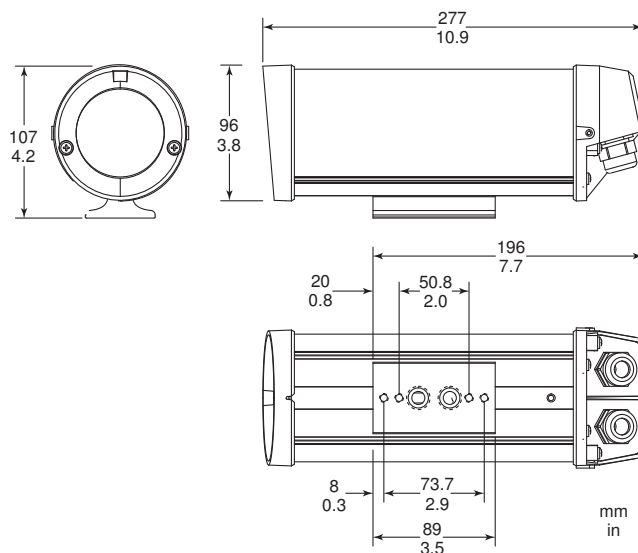
- ▶ Pro kamery s 1/4palcovými, 1/3palcovými a 1/2palcovými snímacími prvky CCD
- ▶ Možnost protažení kabeláže
- ▶ Konstrukce z hliníku a zdokonalených polymerů
- ▶ Snadná instalace
- ▶ Plný přístup ke kameře

Jednotka LTC 9480/00 je elegantní kryt určený pro vnitřní použití. Uspokojuje požadavky zákazníků na atraktivní kryty, které nejsou nákladné a snadno se instalují. Kryt je vhodný pro široký rozsah kamer s 1/4palcovými, 1/3palcovými a 1/2palcovými snímacími prvky CCD a objektivů.

## Funkce

Konstrukce těchto krytů je jedinečná. K sejmutí krytu a úplnému odkrytí kamery a objektivu stačí vyšroubovat dva bezpečnostní šrouby. Tím je umožněn přístup ke všem ovládacím prvkům kamery a objektivu, zatímco kamera zůstane připevněna. Napájecí kabel a videokabel lze vést vodotěsnými průchodkami ve spodní části zadní stěny krytu nebo otvory v montážní základně. Pro tyto kryty jsou k dispozici držáky pro protažení kabeláže a J-držáky. Základna krytu umožňuje montáž krytu na jednotky pro otáčení/naklání, nastavitelné hlavice a různé nástěnné držáky.

## Poznámky k instalaci/konfiguraci



Vnější rozměry

**Zahrnuté díly**

Počet	Součást
1	LTC 9480/00 Kryt pro vnitřní použití

**Technické specifikace****Elektrické hodnoty**

Maximální příkon kamery	Při použití kamer s napájecím napětím 24 V AC nepřekračuje 30 W
-------------------------	---

**Mechanické hodnoty**

Maximální velikost kamery a objektivu (š × v × d)	68 × 54 × 197 mm
---	------------------

Vstup kabelu:

Dvěma vodotěsnými průchodkami v zadní stěně lze protáhnout kabely o průměru 4,3 až 11,9 mm. Dvěma vodotěsnými průchodkami na spodní straně lze protáhnout kabely o průměru 4,6 až 7,9 mm.

Okénko	Polykarbonátové, stabilizované proti působení UV záření, tloušťka 3 mm.
Montáž krytu	K dispozici jsou čtyři otvory se závitem 1/4-20. K montáži je potřebný pouze jeden pár otvorů.
Montáž kamery	Vyjímatelný držák kamery. Připevnění dvěma šrouby.
Konstrukce	Hliníkový kryt, hliníková základna, hliníková montážní patka, polykarbonátová čelní deska, koncové kryty z polykarbonátu vyztuženého skelnými vlákny, neoprenové těsnění, etylenpropylenové těsnění a instalační materiál z nerezavějící oceli.
Povrchová úprava	Tmavě hnědá
Rozměry	Viz nákres krytu LTC 9480/00.
Hmotnost	1,4 kg

**Prostředí**

Slané ovzduší	MIL-STD-810E, metoda 509, postup 1.
Krytí	Splňuje požadavky pro stupeň krytí NEMA 3R a IP 55.

**Elektromagnetická kompatibilita**

Bezpečnost	CE, UL, cUL
Příslušenství	
LTC 9080/00 Sada pro zabezpečení proti neoprávněnému otevření	Obsahuje 10 šroubů a montážní nástroj k zajištění odolnosti proti neoprávněnému otevření pro pět krytů.
LTC 9215/00 Držák pro protažení kabeláže	Připojuje se k patce krytu a umožňuje protáhnout kabeláž držákem do patky krytu.
LTC 9219/01 J-držák pro protažení kabeláže	Umožňuje montáž krytu na strop.

**Doporučené aplikace**

sestavy objektivu a kamery  
 LTC 0335 S pevnou ohniskovou vzdáleností/varifokální  
 LTC 0355 S pevnou ohniskovou vzdáleností/varifokální  
 LTC 0435 S pevnou ohniskovou vzdáleností/varifokální  
 LTC 0455 S pevnou ohniskovou vzdáleností/varifokální  
 1. Je nutné odstranit montážní zábranu kamery.

**Informace o objednání**

**LTC 9480/00 Kryt pro vnitřní použití**  
 pro sestavu kamera/objektiv dlouhou až 175 mm  
 Číslo objednávky **LTC9480/00**

**Zastoupeno společností:**

**Czech Republic**  
Bosch Security Systems s.r.o.  
Pod Višňovkou 1661/35  
140 00 Praha 4,  
Česká Republika  
Tel.: +420 261 300 244  
Fax: +420 261 300 249  
cz.securitysystems@bosch.com  
www.boschsecurity.cz