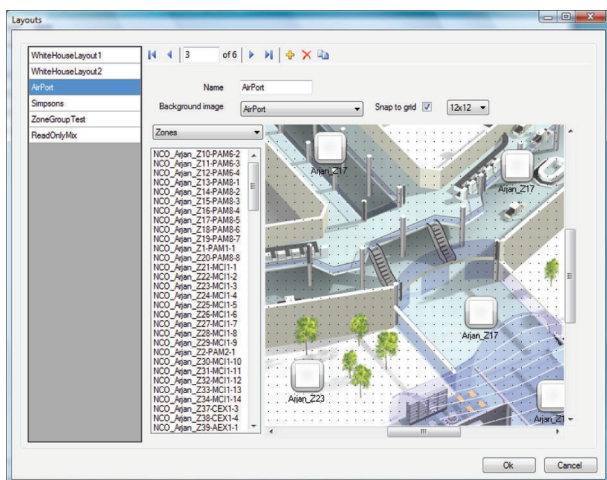


PRS-SWCS PC Call Server a PRS-SWCSL PC Call Server NCO Client

www.boschsecurity.cz



BOSCH
Stvořeno pro život



- Obsluhuje více klientů PC Call Station Client nebo PC Telephone Interface Client
- Řídí více síťových řídicích jednotek v rozsáhlých systémech
- Zahrnuje licenci pro jednu síťovou řídicí jednotku
- Řídí přístup uživatelů s volitelnými právy pro jednotlivé uživatele

PRS-SWCS PC Call Server je služba systému Windows připojená k jedné nebo více síťovým řídicím jednotkám systému Praesideo pomocí protokolu TCP/IP, využívající otevřené rozhraní systému Praesideo. Používá se v kombinaci s jednou nebo více klientskými aplikacemi, jako jsou PC Call Station Client a PC Telephone Interface Client, obsluhujícími všechny provozní požadavky. Aplikace PRS-SWCS PC Call Server se konfiguruje prostřednictvím zahrnutého konfiguračního klienta PC Call Server Configuration Client, který je spuštěn ve stejném počítači.

Funkce

Konfigurace a řízení

Aplikace PRS-SWCS PC Call Server poskytuje prostředky pro připojené klienty, jako jsou identifikace, uskutečňování hlášení, zdroj a regulace hlasitosti hudby na pozadí, potvrzování poplachových režimů a uvádění do výchozího stavu z poplachových režimů, časová synchronizace a kontrola licencí. Lze jí používat na platformách Windows XP, Vista a Windows 7.

Prostřednictvím konfiguračního klienta PRS-SWCS PC Call Server Configuration Client lze sledovat a nastavovat propojení připojených síťových řídicích jednotek. V případě použití více síťových řídicích jednotek lze nakonfigurovat propojení pro přenos zvuku mezi síťovými řídicími jednotkami tak, aby umožňovala hlášení z jedné sítě Praesideo do jiných sítí Praesideo.

Ze síťových řídicích jednotek mohou být získána konfigurační data jednotlivých připojených subsystémů Praesideo a ta mohou být použita pro konfiguraci aplikace PRS-SWCS PC Call Server. Pro různé uživatele klientských aplikací lze nezávisle nakonfigurovat více zobrazení systému jako obrazy na pozadí s umístěním zón nebo skupin zón. Pro různé uživatele může být také nakonfigurováno více předdefinovaných hlášení, která mohou být zpřístupněna např. prostřednictvím jedné nebo více aplikací RS-CSC PC Call Station Client. Tato předdefinovaná hlášení mohou obsahovat informace o prioritě, zónách, tónech, zprávách a živém

projevu. Zóny mohou být součástí různých systémů Praesideo za předpokladu, že všechny tyto systémy jsou připojeny k aplikaci PRS-SWCS PC Call Server.

Aplikace PRS-SWCS PC Call Server umožňuje řídit zdroj a hlasitost hudby na pozadí v nakonfigurovaných zónách a poskytuje klientům zpětnovazební informaci o aktuální hlasitosti.

Licence

Aplikace PRS-SWCS PC Call Server používá k identifikaci systému pro všechny zakoupené licence USB hardwarový klíč. Hardwarový klíč je dodáván s aplikací PRS-SWCS PC Call Server. Aplikace PRS-SWCS PC Call Server je již dodávána s licencí pro použití s jednou síťovou řídicí jednotkou. Další licence pro více síťových řídicích jednotek připojených ke stejné aplikaci PRS-SWCS PC Call Server jsou dostupné jako licence PRS-SWCSL PC Call Server NCO.

Aplikace, jako je PRS-CSC PC Call Station Client, také vyžadují licenci. Je vyžadována pouze jedna licence pro aplikaci, bez ohledu na počet připojených klientů (ovládacích panelů).

Zahrnuté díly

1	Licence pro aplikaci PRS-SWCS PC Call Server (včetně licence pro jednu síťovou řídicí jednotku)
1	USB hardwarový klíč
1	Disk CD se softwarem systému Praesideo PRS-SW

Informace o objednání

PRS-SWCS PC Call Server

Licence pro počítačovou aplikaci PC Call Server pro operační systém Windows, která se používá k hostování více klientů PC Call Station Client nebo Telephone Interface Client v TCP/IP síti, podporuje systémy s více síťovými řídicími jednotkami, součástí je licence pro 1 síťovou řídicí jednotku.

Číslo objednávky **PRS-SWCS**

PRS-SWCSL Licence pro aplikaci PC Call Server NCO

Licence pro rozšíření aplikace PC Call Server o 1 další síťovou řídicí jednotku, je nutné ji použít s aplikací Praesideo PC Call Server.

Číslo objednávky **PRS-SWCSL**

PRS-SWCSL-E Licence pro aplikaci PC Call Server NCO E-code

Licence pro rozšíření aplikace PC Call Server o 1 další síťovou řídicí jednotku, je nutné ji použít s aplikací Praesideo PC Call Server.

Číslo objednávky **PRS-SWCSL-E**

PRS-CSC PC Call Station Client

Licence pro programovatelné počítačové uživatelské rozhraní stanic hlasatele, ovládané dotykem nebo myší, se synoptickým výběrem zón a indikací stavu, je nutné ji použít s aplikací Praesideo PC Call Server.

Číslo objednávky **PRS-CSC**

PRS-CSC-E Elektronický kód pro aplikaci PC Call Station Client

Licence pro programovatelné počítačové uživatelské rozhraní stanic hlasatele, ovládané dotykem nebo myší, se synoptickým výběrem zón a indikací stavu, je nutné ji použít s aplikací Praesideo PC Call Server, elektronický kód.

Číslo objednávky **PRS-CSC-E**

PRS-TIC PC Telefonní interface klient

Licence pro počítačové telefonní rozhraní, které se používá společně s aplikací Praesideo PC Call Server k uskutečňování volání do systému Praesideo přes veřejnou telefonní linku, pomocí mobilního telefonu nebo softwarového telefonu (VoIP).

Číslo objednávky **PRS-TIC**

PRS-TIC-E PC Elektronický kód pro aplikaci Telephone Interface Client

Licence pro počítačové telefonní rozhraní, které se používá společně s aplikací Praesideo PC Call Server k uskutečňování volání do systému Praesideo přes veřejnou telefonní linku, pomocí mobilního telefonu nebo softwarového telefonu (VoIP).

Číslo objednávky **PRS-TIC-E**

Zastoupeno společností:

Czech Republic

Bosch Security Systems s.r.o.
Pod Víšňovkou 1661/35
140 00 Praha 4,
Česká Republika
Tel.: +420 261 300 244
Fax: +420 261 300 249
cz.securitysystems@bosch.com
www.boschsecurity.cz