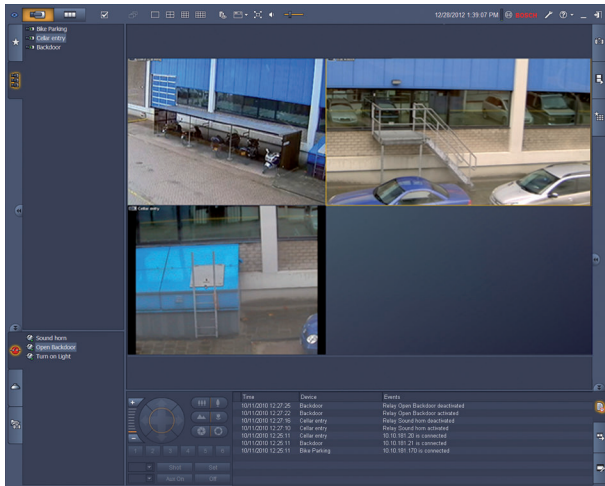


Video Client

www.boschsecurity.fi



BOSCH
Invented for life



- ▶ Useiden kameroiden kuvan suora katselu
- ▶ Paikallinen tallennus ja pysäytyskuvat
- ▶ PTZ-ohjaus ja digitaalinen zoomaus
- ▶ Toisto ja vienti tallennusvälineestä
- ▶ Liiketunnistushaku ja rikostekninen haku

Video Client on Windows-tietokonesovellus verkkoon liitettyjen kameroiden reaaliaikaisen kuvan katseluun ja toistoon. Ohjelmistopaketti sisältää reaaliaikaisen kuvan katselu- ja toistosovelluksen sekä Configuration Manager -kokoonpanonhallinnan.

Configuration Manager -ohjelmiston avulla voi määrittää tuettujen laitteiden asetukset. Lisäksi Video Client mahdollistaa suoran liittämisen mihin tahansa Bosch-laitteeseen, joten mitään paikallista määrittystä ei tarvita.

Erillisen Archive Playerin avulla arkiston toistaminen ja todennus onnistuu ilman muita työaseman ohjelmistoja. Paketti sisältää ohjatun asennustoiminnon, joka avustaa järjestelmän asennuksessa.

Video Client -ohjelmisto on optimoitu pienille ja keskisuurille CCTV-kokoonpanoille. Parempaan yleiskuvan saamiseksi organisaation laitteet on mahdollista ryhmitellä kansioihin tai etäkohteisiin.

Järjestelmän yleistiedot

Reaaliaikaisen kamerakuvan katselu

Video Client -päämonitorissa voi katsella 20 HD- ja SD-kameran yhdistelmää samanaikaisesti. Useita kameroita voidaan vetää katseltaviksi valmiiksi määritettyihin pikanäkymiin. Jokainen käyttäjä voi

määrittää ja nimetä suosikkinäkymien sarjoja, joissa kameran kuvat ovat loogisessa järjestyksessä. Suosikkinäkymät on helppo avata, ja niihin liittyvät kamerakuvat voi avata yhdellä napsautuksella käyttäjän määrittelemään aseteluun.

Video Client -työaseman toista monitoria voidaan käyttää tietyn paikan valvontanäyttöön.

Suosikkinäkymät ja -jaksot voidaan määrittää tähän näyttöön.

Reaaliaikaista kuvaa kameroista voi toistaa SD- tai HD-vastaanottimista kootulla näyttöseinällä. Seinän asettelu on helppo määrittää graafisen käyttöliittymän avulla.

Hälytyksen ja releen tilatiedot näkyvät reaaliaikaisen videokuvan sivulla. Liitetyt releet voi ottaa käyttöön tai poistaa käytöstä hiiren napsautuksella.

Yhdellä kuvaruudun napsautuksella voi tallentaa paikallisesti reaaliaikaista videokuvaa kameralta.

Työasemassa voidaan tallentaa samanaikaisesti enintään kahta kameraa. Myös pysäytyskuvia kameran videokuvasta voi viedä paikallisesti.

Pikatoistotoiminnon ansiosta yhdellä napsautuksella voi toistaa edeltävän minuutin aktiivisen kameran videosta.

Pankkiautomaatti- ja maksupäätelaitteiden tekstidataa voi näyttää reaaliaikaisen videokuvan ohessa.

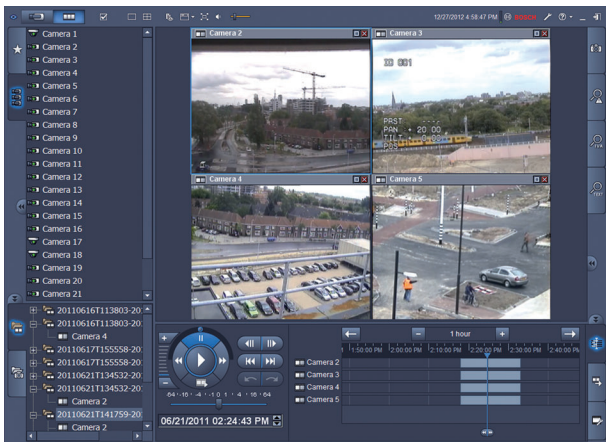
PTZ-kameroita voi hallita vetämällä hiirellä kuvaruudussa tai PTZ-ohjauskonsolin avulla. Live- ja toistotilaa voi ohjata IntuiKey-näppäimistöllä. Jos valitussa kamerassa on äänivirta, se voidaan toistaa tietokoneen kautta.

Tallennetun videon toistaminen ja vienti

Toistoikkuna on optimoitu neljän kameran tallennetun videon ja äänen samanaikaista toistoa ja vientiä varten. Tallennuslähteitä ovat tallennusratkaisujemme ja työaseman paikallisen tallennuksen lisäksi viedyt tiedostot.

Aikajanapaneelissa tallenteet ja tapahtumat näkyvät aikajärjestyksessä. Se helpottaa tietyn ajanjakson tallenteiden löytämistä. Videon ja äänen vienti valitulta aikajanan jaksolta on helppoa.

Vientitiedostoon voi valita neljän kameran videokuvaa joko alkuperäisessä tai Windows-yhteensopivassa vientimuodossa. Videovienti on taustatoiminto, joten muita toimintoja ei tarvitse keskeyttää. Myös pysäytyskuvia voi viedä paikallisesti tallennetun kameran videokuvasta.



Toiston ohjauskonsolin avulla jopa neljän tallennuslähteen samanaikainen eteen- ja taaksepäinkelaus hitaasti tai nopeasti, pikatarkistus ja toisto on helppoa.

Erillisen soittimen ansiosta viedyn videomateriaalin toisto ei vaadi ohjelmistoasennusta.

Haku

Tapahtumahaun tehtäväpaneelissa voi määrittää liiketunnistus- tai hälytystallenteiden haku ehdot. IVA-hakutehtäväpaneelin kautta käytössä ovat Boschin CCTV-tuotteiden ainutlaatuiset kehittyneet rikostekniset hakutoiminnot. Tässä tehtäväpaneelissa käyttäjä voi määrittää monimutkaisia hakuja, kuten laskea ovesta kulkevien ihmisten lukumäärän, etsiä kaikki videokuvat, joissa on punatakkainen henkilö, havaita rullaportaita väärään suuntaan kulkevat henkilöt tai havaita jätetyt matkatavarat.

Määritysten lisäasetuksilla optimoidut tulokset

Kameroiden lisäasetukset voi määrittää Configuration Manager -ohjelmistolla, jolloin jokaisella laitteella saadaan optimaaliset tulokset.

Perustoiminnot

Reaaliaikainen kuva

- Kameraluettelo (kaikki IP-kamera- ja lähetinlaitteet), jossa on kameran yhteyden ja liiketunnistuksen tila sekä suodatin kameran nopeaan käyttöön
- Käyttäjän määrittämien suosikkinäkymien luettelo, jossa on kameran yhteyden ja liiketunnistuksen tila
- Hälytys- ja releluettelo, jossa on tila
- Releen ottaminen käyttöön ja poistaminen käytöstä
- Usean näytön vakioruudukot, joissa toistetaan reaaliaikaista kameran kuvaa ja joissa on käytössä paikallinen tallennus, liikkeentunnistus, digitaalinen zoomaus ja PTZ-ohjaus
- Käyttäjän määrittämät usean näytön ruudukot, joissa toistetaan reaaliaikaista kameran kuvaa ja joissa on käytössä paikallinen tallennus, liikkeentunnistus, digitaalinen zoomaus ja PTZ-ohjaus
- Työkalurivillä:
 - Siirtyminen reaaliaikaisen kuvan ja toiston välillä
 - Käyttäjakohtaiset asetukset (näyttöseinäasettelu)
 - Usean näytön ruudukkovalikoima (1, 2x2, 3x3 ja 4x4)
 - Ulkoasun valinta
 - Vaihdaminen ikkunan ja koko näytön välillä
 - Jaksotuksen valinta
 - Äänen ja äänenvoimakkuuden säätö
 - Configuration Manager -pikakuvake
 - Uloskirjautuminen ja ohje
- Tehtäväpaneelit pysäytyskuville (BMP-, JPG- tai PNG-muotoiset), suosikkinäkymän tyyli ja pikatoisto
- PTZ-kameran ohjauskonsoli
- Lokin ja vientitehtävän tilapaneelit
- Reaaliaikaisen kamerakuvan näyttäminen vastaanottimissa ja näyttöseinällä
- Kohteiden automaattinen seuranta yhdellä kuvaruudun napsautuksella automaattisen seurannan domekameroissa
- Kaikkien tärkeimpien reaaliaikaisen näkymän toimintojen käyttäminen IntuiKey-näppäimistöllä
- Halutun tietovirran tai transkooderin (jos käytettävissä) helppo valitseminen

Toistonäkymä

- Kameraluettelo (kaikki IP-kamerat ja lähetinlaitteet)
- Toistoikkuna 1 tai 2x2 kameralle sekä digitaalinen zoomaus ikkunassa
- Toiston ohjauskonsoli, jossa on toistotoiminnot ja videon pikatarkistus
- Enintään neljän kameran samanaikainen aikajanänäyttö, jossa on kalenteri ja aikajakson hakutoiminto sekä vientivalinta
- Vietyjen tallenteiden ja pysäytyskuvien toistaminen luettelosta
- Tehtäväpaneelit pysäytyskuville (BMP-, JPG- tai PNG-muodot), pikatoisto, liiketunnistushaku ja IVA-haku
- Hakutulospaneeli, jossa on suora toisto
- Kaikkien tärkeimpien toistotoimintojen käyttö IntuiKey-näppäimistöllä
- Halutun transkooderin (jos käytettävissä) helppo valitseminen

Configuration Manager

- Kaikkien tuettujen laitteiden yksityiskohtainen määrittäminen

Suunnittelu

Video Client tarjoaa valvontaan kaksi vaihtoehtoa:

- Suora yhteys yksittäiseen Bosch-laitteeseen tarvitsematta käyttää määrittämisohjelmaa.
- Useita laitteita käsittävän valvontajärjestelmän määrittäminen ohjatulla määrittämisohjelmalla.

Ohjatun toiminnon avulla Video Clientin määrittäminen IP-kameroille ja kameran tallennustilalle tai VRM Video Recording Manager-palvelimelle on kätevää.

Ohjattu toiminto auttaa määrittämään

- tallennuksen ja tallennusaikataulun
- useita käyttäjiä ja käyttöoikeuksia järjestelmän eri toiminnoille
- luettelon kameroista, joita Video Client voi näyttää ja käyttää
- kameroiden verkko-osoitteet
- järjestelmäajan
- Video Client -ohjelmistossa näkyvien hälytysten ja releiden luettelon

Kun järjestelmä on käynnissä, asetuksia voi muuttaa Configuration Manager -sovelluksella.

Käyttöoikeudet

Video Client tukee maksutta enintään 16:tä IP-kameraa tai lähetinkanavaa. Kameroiden/kanavien lukumäärää voi kasvattaa 128:aan ostamalla lisälisenssejä. Lisenssoitujen IP-kameroiden arkistointi ja toisto tallennusratkaisuissamme, kuten VRM Video Recording Manager -sovelluksessa, on maksutonta. Kameroille, jotka on yhdistetty DIVAR-tuoteperheeseen, Video Client on aina maksuton eikä vaadi lisälisenssejä. Samanaikaisesti suositellaan kuitenkin yhdistettäväksi enintään 256 kameraa.

Tekniset tiedot

Tuetut laitteet

Kaikkia VideoSDK 5.82:n tukemia IP-kamera- ja IP-lähetinlaitteita sekä tallennusratkaisuja ja DIVAR -tuoteperheen laitteita tuetaan.

Järjestelmävaatimukset

Tietokoneen vähimmäisominaisuudet	
Käyttöjärjestelmä	Windows XP (jossa SP3), Windows 7 (32- ja 64-bittinen), Windows 8 (32- ja 64-bittinen)
Näyttöohjaimen ohjelmisto	DirectX 9.0C, maaliskuun 2009 päivitys
Suoritin	Intel Pentium DualCore, 3,0 GHz tai vastaava
RAM-muisti	4 Gt tai enemmän
Vapaa levytila	10 Gt
Näyttöohjain	NVIDIA GeForce 8600 tai sitä parempi
Verkkoliitäntä	100/1000 BaseT

Tilaustiedot

Video Client, 1 kameran lisenssi

Lisälisenssi Video Clientille, 1 IP-kamera
Tilausnumero **BVC-ESIP01A**

Video Client, 8 kameran lisenssi

Lisälisenssi Video Clientille, 8 IP-kameraa
Tilausnumero **BVC-ESIP08A**

Video Client, 16 kameran lisenssi

Lisälisenssi Video Clientille, 16 IP-kameraa
Tilausnumero **BVC-ESIP16A**

Video Client, 32 kameran lisenssi

Lisälisenssi Video Clientille, 32 IP-kameraa
Tilausnumero **BVC-ESIP32A**

Video Client, 48 kameran lisenssi

Lisälisenssi Video Clientille, 48 IP-kameraa
Tilausnumero **BVC-ESIP48A**

Video Client, 64 kameran lisenssi

Lisälisenssi Video Clientille, 64 IP-kameraa
Tilausnumero **BVC-ESIP64A**

Video Client, 80 kameran lisenssi

Lisälisenssi Video Clientille, 80 IP-kameraa
Tilausnumero **BVC-ESIP80A**

Video Client, 96 kameran lisenssi

Lisälisenssi Video Clientille, 96 IP-kameraa
Tilausnumero **BVC-ESIP96A**

Video Client, 112 kameran lisenssi

Lisälisenssi Video Clientille, 112 IP-kameraa
Tilausnumero **BVC-ESIP112A**

Laitteiston lisävarusteet

KBD--yleisnäppäimistö

IntuiKey-yleisnäppäimistö järjestelmän hallintaan ja ohjelmointiin. Monikielinen; pikavalikko; Allegiant RS-485- ja Allegiant RS-232 -protokollat; samanaikainen yhteys Allegiant-kytkimen kautta
Tilausnumero **KBD-UNIVERSAL**

Edustaja:

Finland:

Robert Bosch Oy
Security Systems Division
Ansatie 6 a C
01740 Vantaa
Phone: +358 9 43599
Fax: +358 9 435 99333
fi.securitysystems@fi.bosch.com
www.boschsecurity.fi