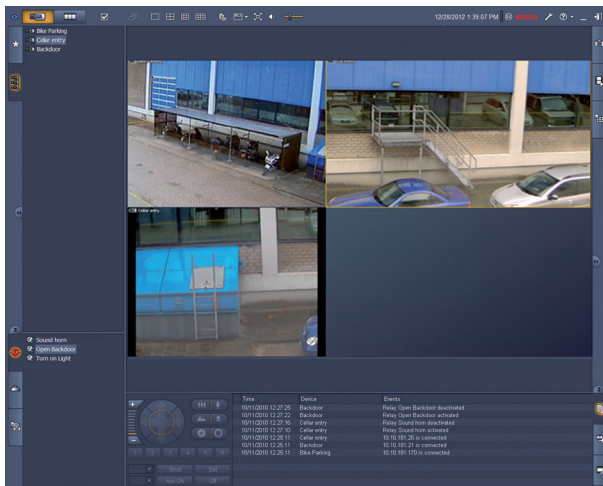


Video Client

www.boschsecurity.de



BOSCH
Technik fürs Leben



- ▶ Live-Anzeige mehrerer Kameras
- ▶ Lokale Aufzeichnung und Schnappschüsse
- ▶ PTZ-Steuerung und digitaler Zoom
- ▶ Wiedergabe und Export aus Speicher
- ▶ Bewegungserkennung und forensische Suche

Video Client ist eine Anwendung für Windows-PCs zur Live-Anzeige und Wiedergabe von über das Netzwerk verbundenen Kameras. Das Softwarepaket besteht aus einer Anwendung für die Liveanzeige und Wiedergabe sowie einem Konfigurationsmanager.

Mithilfe der Configuration Manager Software können die Einstellungen für die unterstützten Geräte konfiguriert werden. Darüber hinaus erlaubt Video Client eine Direktverbindung zu beliebigen Bosch Geräten, sodass keine lokale Konfiguration erforderlich ist.

Über einen eigenständigen Player sind Archiv-Wiedergabe und -Authentifizierung möglich, ohne dass zusätzliche Software auf der Arbeitsstation installiert werden muss. Die Installation erfolgt einfach und schnell über den zum Lieferumfang gehörenden Einrichtungsassistenten.

Die Video Client Software ist für die Verwendung mit kleinen bis mittelgroßen CCTV-Anlagen konzipiert. Für eine bessere Übersicht und individuelle Organisation können Geräte in Ordnern oder Remotestandorten gruppiert werden.

Systemübersicht

Live-Anzeige der Kameras

Der Hauptmonitor von Video Client erlaubt die gleichzeitige Anzeige von bis zu 20 HD- und SD-Kameras. Mehrere Kameras können in vordefinierte Quick-Scratch-Fenster gezogen und dort angezeigt werden. Zusätzlich können verschiedene Favoritenansichten eingestellt und benutzerspezifisch benannt werden, um eine logische Anordnung der Kamerabilder zu ermöglichen. Diese Favoritenansichten erlauben den schnellen Zugriff sowie die Anzeige zugehöriger Kamerabilder in einem benutzerdefinierten Layout durch einfaches Klicken. Ein zweiter Monitor an der Video Client Arbeitsstation kann als Spotmonitor verwendet werden. Favoritenansichten und -sequenzen können diesem zweiten Monitor zugeordnet werden. Die Live-Streams der Kameras können auch auf einer Monitorwand mit SD- oder HD-Decodern angezeigt werden. Das Layout der Monitorwand lässt sich einfach mit einer Grafikschnittstelle konfigurieren. Auf der Live-Seite werden zudem Statusinformationen zu Alarmen und Relais angezeigt. Die angeschlossenen Relais lassen sich per Mausklick aktivieren und deaktivieren.

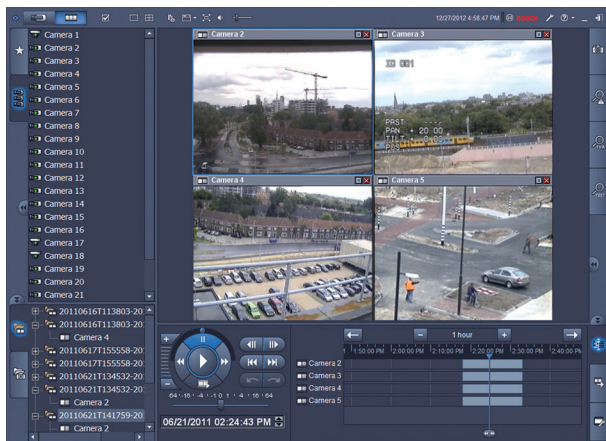
Mit einem einfachen Klick in ein Bildfenster werden Live-Videobilder einer Kamera lokal aufgezeichnet. Auf einer Arbeitsstation ist die Aufzeichnung von bis zu zwei Kameras gleichzeitig möglich. Zudem können Standbild-Schnappschüsse eines aufgezeichneten Kamerabilds lokal exportiert werden. Über die Funktion zur zeitversetzten Wiedergabe können mit einem einfachen Klick die Videoaufnahmen der aktiven Kamera wiedergegeben werden, die eine Minute zuvor aufgezeichnet wurden.

Zudem ist die Anzeige von Textdaten aus Geräten für Kassensysteme oder Geldautomaten neben dem Live-Video-Stream möglich.

Kameras mit PTZ-Funktion lassen sich einfach durch Ziehen per Mauszeiger im Bildfenster oder über das PTZ-Bedienfeld steuern. Live- und Wiedergabemodus können über das IntuiKey Keyboard gesteuert werden. Verfügt die ausgewählte Kamera über einen Audio-Stream, kann dieser über das Soundsystem des PCs wiedergegeben werden.

Wiedergabe und Export von aufgezeichneten Videos

Das Wiedergabefenster ist für die gleichzeitige Wiedergabe und den Export von Video- und Audioaufzeichnungen von bis zu vier Kameras ausgelegt. Als Aufzeichnungsquelle eignen sich unsere Aufzeichnungslösungen oder Aufzeichnungen von lokalen Arbeitsstationen sowie exportierten Dateien. Über die Timeline-Funktion können Aufzeichnungen und Ereignisse in zeitlicher Abfolge angezeigt werden. Somit können Sie Aufzeichnungen zu einer bestimmten Zeit schnell lokalisieren. Ausgewählte Zeitbereiche der Video- und Audio-Aufzeichnungen im Zeitverlauf können zudem problemlos exportiert werden. Dabei können die Aufzeichnungen von bis zu vier Kameras gleichzeitig exportiert werden – entweder in ein systemeigenes oder ein Windows-kompatibles Format. Da der Video-Export im Hintergrund stattfindet, können andere Aufgaben ohne Unterbrechung fortgeführt werden. Auch Schnappschüsse aufgezeichneter Kamerabilder können lokal exportiert werden.



Das Shuttle-Wiedergabebedienfeld erlaubt die einfache Steuerung der Wiedergabe im schnellen oder langsamen Vorlauf- und Rückwärtsmodus, der Scratching-Funktion und des Trick-Modus für bis zu vier Aufzeichnungsquellen gleichzeitig.

Über den eigenständigen Player kann exportiertes Videomaterial wiedergegeben werden, ohne dass zusätzliche Software installiert werden muss.

Suche läuft

Über die Ereignissuche können Suchkriterien für Bewegungs- und Alarmaufzeichnungen festgelegt werden.

Die IVA-Suche bietet Zugriff auf die fortschrittliche forensische Suche, die nur bei Bosch CCTV-Produkten verfügbar ist. Über dieses Aufgabenfeld kann der Benutzer komplexe Suchkriterien festlegen, wie z. B. die Suche nach der Anzahl an Personen, die eine Tür passiert haben, die Suche nach allen Videofragmenten mit Personen in einem rotem Mantel, die Suche nach Personen, die eine Rolltreppe in der falschen Richtung benutzen, oder die Suche nach zurückgelassenem Gepäck.

Erweiterte Konfiguration für optimale Ergebnisse

Die erweiterten Funktionen, die mit unseren Kameras zur Verfügung stehen, können mithilfe der Configuration Manager Software konfiguriert werden. So liefert jedes Gerät optimale Ergebnisse.

Funktionsbeschreibung

Live-Anzeige

- Kameraliste (alle IP-Kameras und -Encoder) mit Kamera-Verbindungsstatus, Status der Bewegungserkennung und Filter für schnellen Kamerazugriff
- Benutzerspezifische Favoritenansichtsliste mit Kamera-Verbindungsstatus und Status der Bewegungserkennung
- Alarm- und Relaisliste mit Statusanzeige
- Relaisaktivierung und -deaktivierung
- Standardraster für Mehrfachbildschirme mit Anzeige der Live-Kamerabilder einschließlich lokaler Aufzeichnung, Bewegungsanzeige, digitalem Zoom und PTZ-Steuerung
- Benutzerspezifische Raster für Mehrfachbildschirme mit Anzeige der Live-Kamerabilder einschließlich lokaler Aufzeichnung, Bewegungsanzeige, digitalem Zoom und PTZ-Steuerung
- Symbolleiste für:
 - Umschalten zwischen Live- und Wiedergabemodus
 - Benutzerspezifische Präferenzen (mit Monitorwand)
 - Rasterauswahl für Mehrfachbildschirme (1, 2x2, 3x3 und 4x4)
 - Auswahl des Gestaltungsmodus
 - Umschalten zwischen Fenstern/in den Vollbildmodus
 - Auswahl der Sequenzanzeige
 - Audio- und Lautstärkeregelung
 - Verknüpfung zum Configuration Manager

- Abmeldung und Hilfe
- Aufgabenfelder für Schnappschüsse (BMP-, JPG- oder PNG-Format), Gestaltung der Favoritenansicht und zeitversetzte Wiedergabe
- Bedienfeld für die PTZ-Kamerasteuerung
- Protokollfenster und Statusfenster für Exportaufgaben
- Anzeige von Live-Kamera-Streams auf Decodern und Monitorwand
- Objektverfolgung durch AutoTrack mit automatischer Verfolgung von Domes durch Klicken in ein Bildfenster
- IntuiKey-Bedienung für alle wichtigen Live-Anzeigefunktionen
- Einfache Auswahl des gewünschten Streams oder Transcoders (falls verfügbar)

Wiedergabe

- Kameraliste (alle IP-Kameras und -Encoder)
- Wiedergabefenster für 1 oder 2x2 Kameras mit digitalem Zoom über das Bildschirmfenster
- Shuttle-Wiedergabesteuerung mit Trickmodus-Wiedergabe und Video-Scratching
- Zeitverlaufsfenster für bis zu vier Kameras gleichzeitig mit Kalender- und Zeitraumsuche sowie Exportfunktion
- Wiedergabe von exportierten Aufzeichnungen und Schnappschüssen aus Listen
- Aufgabenfelder für Schnappschüsse (BMP-, JPG- oder PNG-Format), zeitversetzte Wiedergabe, Bewegungserkennung und IVA-Suche
- Suchergebnisfeld mit Möglichkeit zur direkten Wiedergabe
- IntuiKey-Bedienung für alle wichtigen Wiedergabefunktionen
- Einfache Auswahl des Transcoders (falls verfügbar)

Configuration Manager

- Detaillierte Konfiguration aller unterstützten Geräte

Planungshinweise

Mit Video Client haben Sie zwei Optionen für die Überwachung:

- Direktverbindung zu einem einzelnen Bosch Gerät ohne Notwendigkeit eines Konfigurations-Tools.
- Einrichtung eines Überwachungssystems mit verschiedenen Geräten mithilfe des Konfigurationsassistenten.

Der Assistent erlaubt die einfache und schnelle Konfiguration von Video Client für IP-Kameras, für den kameraeigenen Speicher oder für den VRM Video Recording Manager.

Der Assistent führt durch die Einrichtung für:

- Aufzeichnungen und Aufzeichnungszeitpläne
- Mehrere Benutzer und Benutzerrechte für die verschiedenen Systemfunktionen
- Liste der Kameras, die über Video Client angezeigt und bedient werden können
- Netzwerkadressen der Kameras
- Systemzeit
- Liste der in Video Client sichtbaren Alarme und Relais

Wenn das System eingerichtet wurde, können die Einstellungen mittels der Configuration Manager Anwendung geändert werden.

Lizenzierung

Video Client unterstützt bis zu 16 IP-Kameras oder Encoder-Kanäle, ohne dass Kosten anfallen. Die Anzahl von Kameras/Kanälen kann durch Kauf weiterer Lizenzen auf bis zu 128 erhöht werden. Mit einer Lizenz für eine unserer Aufzeichnungslösungen, darunter VRM Video Recording Manager, sind die Archivierung und Wiedergabe von IP-Kameras kostenlos. Für Kameras, die an die DIVAR Familie angeschlossen werden, ist Video Client immer kostenlos und erfordert keine zusätzlichen Lizenzen. Es ist jedoch nicht empfehlenswert, mehr als 256 Kameras gleichzeitig anzuschließen.

Technische Daten

Unterstützte Geräte

Alle von VideoSDK 5.82 unterstützen IP-Kameras, IP-Encoder und Aufzeichnungslösungen sowie Geräte der DIVAR Familie werden unterstützt.

Systemvoraussetzungen

Mindestanforderungen für PC	
Betriebssystem	Windows XP (mit SP3), Windows 7 (32- und 64-Bit), Windows 8 (32- und 64-Bit)
Grafiksoftware	DirectX 9.0c Update vom März 2009
Prozessor	Intel Pentium Dual-Core, 3,0 GHz oder vergleichbar
Arbeitsspeicher	4 GB oder mehr
Freier Festplattenspeicher	10 GB
Grafikkarte	NVIDIA GeForce 8600 oder höher
Netzwerkschnittstelle	100/1000 BaseT

Bestellinformationen

Video Client Lizenz für 1 Kamera

Zusatzlizenz für Video Client, 1 IP-Kamera
 Bestellnummer App.Schl. VEPOS
BVC-ESIP01A | F.01U.261.508

Video Client Lizenz für 8 Kameras

Zusatzlizenz für Video Client, 8 IP-Kameras
 Bestellnummer App.Schl. VEPOS
BVC-ESIP08A | F.01U.173.583 4970 0353

Video Client Lizenz für 16 Kameras

Zusatzlizenz für Video Client, 16 IP-Kameras
 Bestellnummer App.Schl. VEPOS
BVC-ESIP16A | F.01U.173.584 4970 0354

Video Client Lizenz für 32 Kameras

Zusatzlizenz für Video Client, 32 IP-Kameras
 Bestellnummer App.Schl. VEPOS
BVC-ESIP32A | F.01U.261.501

Video Client Lizenz für 48 Kameras

Zusatzlizenz für Video Client, 48 IP-Kameras
 Bestellnummer App.Schl. VEPOS
BVC-ESIP48A | F.01U.261.502

Video Client Lizenz für 64 Kameras

Zusatzlizenz für Video Client, 64 IP-Kameras
 Bestellnummer App.Schl. VEPOS
BVC-ESIP64A | F.01U.261.503

Video Client Lizenz für 80 Kameras

Zusatzlizenz für Video Client, 80 IP-Kameras
 Bestellnummer App.Schl. VEPOS
BVC-ESIP80A | F.01U.261.504

Video Client Lizenz für 96 Kameras

Zusatzlizenz für Video Client, 96 IP-Kameras
 Bestellnummer App.Schl. VEPOS
BVC-ESIP96A | F.01U.261.505

Video Client Lizenz für 112 Kameras

Zusatzlizenz für Video Client, 112 IP-Kameras
 Bestellnummer App.Schl. VEPOS
BVC-ESIP112A | F.01U.261.506

Zubehör/Erweiterungen**KBD-Universaltastatur**

Universelle IntuiKey-Tastatur zur Systemsteuerung und
 -programmierung. Mehrsprachig; Schnellwahlmenü;
 Allegiant RS-485- und Allegiant RS-232-Protokoll;
 gleichzeitige Verbindung via Allegiant-Umschalter

Bestellnummer App.Schl. VEPOS
KBD-UNIVERSAL | 4.998.800.450 4970 6104

Represented by:

Germany:
 Bosch Sicherheitssysteme GmbH
 Robert-Bosch-Ring 5 und 7
 85630 Grasbrunn
 Tel.: +49 (0)89 6290 0
 Fax:+49 (0)89 6290 1020
 de.securitysystems@bosch.com
 www.boschsecurity.de

Weitere Produktinformationen:
 Bosch Sicherheitssysteme STDE
 Werner-Heisenberg-Strasse 16
 34123 Kassel
 Tel.: /Fax: +49 (0)561 89 08
 CCTV: -200/-299; Comm. -300/-399
 Einbruch/Brand/Access: -500/-199
 de.securitysystems@bosch.com
 www.bosch-sicherheitsprodukte.de

Haus-ServiceRuf und NurseCall Schweiz:
 TeleAlarm SA - Bosch Group
 Rue du Pont 23
 CH - 2300 La Chaux-de-Fonds
 Weitere Informationen erhalten Sie unter:
 Telefon +41 32 327 25 40
 Telefax +41 32 327 25 41
 ch.securitysystems@bosch.com
 www.telealarm.ch