

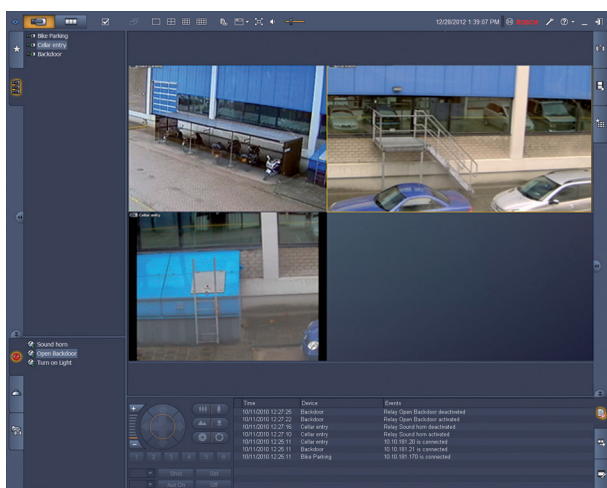
Video Client

www.boschsecurity.cz



BOSCH

Stvořeno pro život



- ▶ Sledování živého obrazu z více kamer
- ▶ Lokální nahrávání a pořizování snímků
- ▶ Ovládání PTZ a digitální zoom
- ▶ Přehrávání a export z úložiště
- ▶ Vyhledávání pohybu a forenzní vyhledávání

Video Client je počítačová aplikace pro operační systém Windows určená ke sledování živého obrazu a přehrávání videodat z kamer připojených do sítě. Softwarový balíček obsahuje aplikaci pro sledování živého obrazu a přehrávání a nástroj Configuration Manager.

Software Configuration Manager umožňuje konfigurovat nastavení pro podporovaná zařízení. Aplikace Video Client navíc umožňuje přímé připojení k jakémukoli zařízení Bosch, takže není nutná místní konfigurace.

Samostatný přehrávač umožní přehrávat a ověřovat archiv bez jakéhokoli dalšího softwaru pracovní stanice. Součástí balíčku je průvodce nastavením, který pomáhá s instalací systému.

Software Video Client je optimalizován pro použití v malých až středně velkých instalacích systémů průmyslové televize CCTV. Chcete-li získat lepší přehled nebo si vytvořit vlastní uspořádání, můžete zařízení seskupit do složek nebo vzdálených stanic.

Přehled systému

Sledování živého obrazu z kamer

Hlavní monitor aplikace Video Client umožňuje současně sledovat kombinaci obrazů až z 20 kamer HD nebo SD. Obrazy z více kamer je po přetažení možné

zobrazit v předdefinovaných rychlých (narychlo vytvořených) zobrazeních. Každý uživatel může definovat a pojmenovat sady oblíbených zobrazení zobrazujících logickou kompozici obrazů z kamer. Tato oblíbená zobrazení jsou snadno přístupná a umožňují jedním klepnutím zobrazit obrazy ze souvisejících kamer v uživatelem definovaném rozvržení.

Druhý monitor pracovní stanice s aplikací Video Client lze používat jako monitor pro sledování podrobností. Tomuto druhému monitoru lze přiřadit oblíbená zobrazení a sekvence.

Toky živého obrazu z kamer lze zobrazit na monitorové stěně sestavené pomocí dekodérů SD nebo HD. Rozvržení stěny lze snadno konfigurovat pomocí grafického rozhraní.

Na stránce živého obrazu se zobrazují informace o stavu poplachů a relé. Připojená relé lze aktivovat nebo deaktivovat klepnutím myši.

Po jednom klepnutí v obrazovém panelu bude místně nahráván živý obraz z příslušné kamery. Na pracovní stanici lze současně nahrávat obraz až ze dvou kamer. Lze také místně exportovat statické snímky z obrazů z kamer. Funkce okamžitého přehrávání umožňuje po jednom klepnutí přehrát předchozí minutu obrazu z aktivní kamery.

Vedle toku živého obrazu lze zobrazit textová data z bankomatů a pokladních terminálů.

S kamerou s možností otáčení, naklání a nastavení transfokátoru lze manipulovat tažením myši v obrazovém panelu nebo pomocí ovládací konzoly PTZ. Režim živého obrazu a režim přehrávání lze ovládat pomocí klávesnice IntuiKey. Pokud vybraná kamera poskytuje tok zvuku, lze jej přehrávat prostřednictvím zvukového příslušenství počítače.

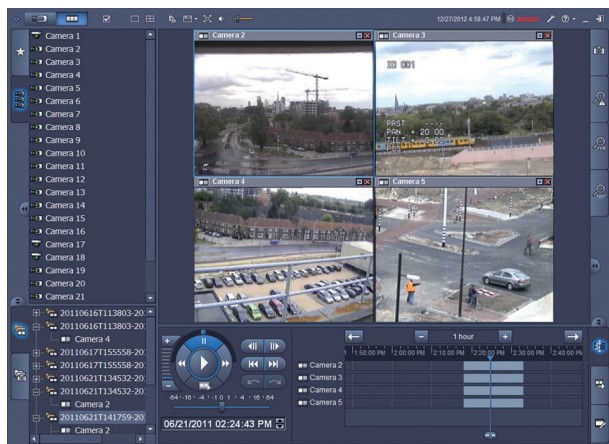
Přehrávání a export nahraných videodat

Okno pro přehrávání je optimalizováno pro současné přehrávání a export nahraných videodat a zvuku ze čtyř kamer. Zdroje nahrávek zahrnují naše řešení nahrávání a místní nahrávky na pracovních stanicích, a také exportované soubory.

Na panelu časové osy jsou znázorněny nahrávky a události uspořádané podle času. To usnadňuje přesné stanovení nahrávek pro konkrétní čas.

Videodata a zvuk pro časová období vybraná na časové ose lze snadno exportovat.

Pro export v nativním formátu nebo v exportním formátu kompatibilním se systémem Windows lze vybrat čtyři kamery. Úloha exportu videodat probíhá na pozadí, takže další úlohy mohou pokračovat bez přerušení. Lze také místně exportovat statické snímky z nahraných obrazů z kamer.



Konzola pro přehrávání poskytuje snadné ovládání přehrávání vpřed a vzad nízkou nebo vysokou rychlostí, zrychleného procházení a trikového přehrávání až pro čtyři zdroje nahrávek najednou.

Samostatný přehrávač umožňuje přehrávat exportované videomateriály, aniž by byla vyžadována instalace dalšího softwaru.

Vyhledávání

Panel úloh vyhledávání událostí pomáhá definovat kritéria vyhledávání pro nahrávky obsahující pohyb nebo poplachy.

Panel úloh vyhledávání IVA poskytuje přístup k vysoce pokročilým prostředkům forenzního vyhledávání, používaným výhradně v produktech společnosti Bosch pro systémy průmyslové televize CCTV. Na tomto panelu úloh může uživatel definovat složitá vyhledávání, jako je například počet osob vstupujících

do dveří, vyhledávání všech úseků videozáznamů zachycujících osobu v červeném kabátu, detekce osob používajících pohyblivé schody v nesprávném směru nebo signalizace opuštěného zavazadla.

Pokročilá konfigurace pro optimalizované výsledky

Pokročilé funkce, které jsou dostupné v našich kamerách, lze konfigurovat pomocí softwaru Configuration Manager, což vám umožňuje dosáhnout optimalizovaných výsledků z každého zařízení.

Funkce

Živý obraz

- Seznam kamer (všech kamer IP a kódovacích zařízení) s informacemi o připojení kamer, stavem detekce pohybu a filtrem pro rychlý přístup ke kamerám
- Seznam oblíbených zobrazení určených uživatelem s informacemi o připojení kamer a stavem detekce pohybu
- Seznam poplachů a relé s jejich stavem
- Aktivace a deaktivace relé
- Standardní rastry pro vícenásobné zobrazení zobrazující živé obrazy z kamer s místním nahráváním, indikací pohybu, digitálním zoomem a ovládním PTZ
- Uživatelem určené rastry pro vícenásobné zobrazení zobrazující živé obrazy z kamer s místním nahráváním, indikací pohybu, digitálním zoomem a ovládním PTZ
- Panel nástrojů, na kterém se nacházejí:
 - Přepínání živého obrazu a přehrávání
 - Předvolby specifické pro jednotlivé uživatele (s rozvržením monitorové stěny)
 - Výběr rastru pro vícenásobné zobrazení (1, 2 × 2, 3 × 3 a 4 × 4)
 - Výběr režimu ozdobných efektů
 - Přepínání mezi zobrazením v okně a na celou obrazovku
 - Výběr v rámci sekvence
 - Ovládání zvuku a regulace hlasitosti
 - Zástupce nástroje Configuration Manager
 - Odhlášení a nápověda
- Panely úloh pro snímky (ve formátu BMP, JPG nebo PNG), návrh oblíbených zobrazení a okamžitě přehrávání
- Konzola pro ovládání kamer PTZ
- Panely protokolu a stavu úloh exportu
- Zobrazení toků živého obrazu z kamer na dekodeřech a monitorových stěnách
- Automatické sledování objektů jedním klepnutím v obrazovém panelu pro kamery s kopulovým krytem podporující automatické sledování
- Obsluha všech hlavních funkcí živého obrazu pomocí klávesnice IntuiKey
- Snadný výběr požadovaného toku dat nebo převodníku kódů (pokud je k dispozici)

Zobrazení pro přehrávání

- Seznam kamer (všech kamer IP a kódovacích zařízení)
- Okno přehrávání pro 1 nebo 2 × 2 kamery s digitálním zoomem přímo v okně
- Konzola pro ovládání přehrávání s přehráváním v trikovém režimu a zrychleným procházením videodat

- Zobrazení časové osy až pro čtyři kamery současně, s kalendářem a funkcí vyhledávání časového rozsahu, a výběr exportu
- Přehrávání exportovaných nahrávek a snímků ze seznamů
- Panely úloh pro snímky (ve formátu BMP, JPG nebo PNG), okamžité přehrávání, vyhledávání pohybu a vyhledávání IVA
- Panel výsledků vyhledávání s možností přímého přehrávání
- Obsluha všech hlavních funkcí přehrávání pomocí klávesnice IntuiKey
- Snadný výběr převodníku kódů (pokud je k dispozici)

Configuration Manager

- Podrobná konfigurace všech podporovaných zařízení

Poznámky k instalaci/konfiguraci

S aplikací Video Client máte dvě možnosti pro monitorování:

- přímo se připojit k jednomu zařízení Bosch bez nutnosti použití konfiguračního nástroje,
- vytvořit monitorovací systém s různými zařízeními pomocí průvodce konfigurací.

Průvodce umožňuje snadno a pohodlně nakonfigurovat aplikaci Video Client pro použití s kamerami IP a úložišti v kamerách nebo systémem VRM Video Recording Manager.

Průvodce pomáhá nastavit:

- Nahrávání a plán nahrávání
- Více uživatelů a uživatelských práv pro různé funkce systému
- Seznam kamer, jejichž obraz může aplikace Video Client zobrazit a které může obsluhovat
- Síťové adresy kamer
- Systémový čas
- Seznam poplachů a relé zobrazovaných v aplikaci Video Client

Po spuštění systému lze nastavení změnit pomocí aplikace Configuration Manager.

Získání licence

Video Client podporuje bezplatný provoz až 16 kamer IP nebo kanálů kódérů. Počet kamer/kanálů lze zvýšit na 128 zakoupením přídatných licencí.

Archivace a přehrávání videodat z kamer IP licencovaných v některém z našich řešení nahrávání, jako je VRM Video Recording Manager, jsou bezplatné. Pro kamery připojené k produktům řady DIVAR je aplikace Video Client vždy bezplatná a nevyžaduje přídatné licence. Není však doporučeno připojovat více než 256 kamer současně.

Technické specifikace

Podporovaná zařízení

Jsou podporovány veškeré kamery IP, kódovací zařízení IP a řešení nahrávání podporovaná sadou VideoSDK 5.82 a také zařízení řady DIVAR.

Systémové požadavky

Minimální požadavky na počítač	
Operační systém	Windows XP (s aktualizací SP3), Windows 7 (32bitová nebo 64bitová verze), Windows 8 (32bitová a 64bitová verze)
Grafický software	DirectX 9.0C s aktualizací z března 2009
Procesor	Intel Pentium Dual Core 3,0 GHz nebo srovnatelný
Paměť RAM	4 GB nebo více
Volné místo na pevném disku	10 GB
Grafická karta	NVIDIA GeForce 8600 nebo lepší
Síťové rozhraní	100/1000 BaseT

Informace o objednání

Licence pro aplikaci Video Client pro 1 kameru

Přídatná licence pro aplikaci Video Client, 1 kamera IP
Číslo objednávky **BVC-ESIP01A**

Licence pro aplikaci Video Client pro 8 kamer

Přídatná licence pro aplikaci Video Client, 8 kamer IP
Číslo objednávky **BVC-ESIP08A**

Licence pro aplikaci Video Client pro 16 kamer

Přídatná licence pro aplikaci Video Client, 16 kamer IP
Číslo objednávky **BVC-ESIP16A**

Licence pro aplikaci Video Client pro 32 kamer

Přídatná licence pro aplikaci Video Client, 32 kamer IP
Číslo objednávky **BVC-ESIP32A**

Licence pro aplikaci Video Client pro 48 kamer

Přídatná licence pro aplikaci Video Client, 48 kamer IP
Číslo objednávky **BVC-ESIP48A**

Licence pro aplikaci Video Client pro 64 kamer

Přídatná licence pro aplikaci Video Client, 64 kamer IP
Číslo objednávky **BVC-ESIP64A**

Licence pro aplikaci Video Client pro 80 kamer

Přídatná licence pro aplikaci Video Client, 80 kamer IP
Číslo objednávky **BVC-ESIP80A**

Licence pro aplikaci Video Client pro 96 kamer

Přídatná licence pro aplikaci Video Client, 96 kamer IP
Číslo objednávky **BVC-ESIP96A**

Licence pro aplikaci Video Client pro 112 kamer

Přídatná licence pro aplikaci Video Client, 112 kamer IP
Číslo objednávky **BVC-ESIP112A**

Hardwarové příslušenství

KBD-Univerzální klávesnice

Univerzální klávesnice IntuiKey sloužící k ovládání a programování systémů. Podpora více jazyků; nabídka pro rychlý výběr; protokoly Allegiant RS-485 a Allegiant RS-232; současné připojení prostřednictvím přepínače Allegiant

Číslo objednávky **KBD-UNIVERSAL**

Zastoupeno společností:

Czech Republic

Bosch Security Systems s.r.o.
Pod Višňovkou 1661/35
140 00 Praha 4,
Česká Republika
Tel.: +420 261 300 244
Fax: +420 261 300 249
cz.securitysystems@bosch.com
www.boschsecurity.cz